



## ACO Worldwide

Australia  
Austria  
Belgium  
Bulgaria  
China  
Croatia  
Czech Republic  
Denmark  
Finland  
France  
Germany  
Hungary  
Italy  
Latvia  
Lithuania  
Netherlands  
Norway  
Poland  
Portugal  
Romania  
Russia  
Slovakia  
Slovenia  
Spain  
Sweden  
Switzerland  
United Kingdom  
USA



## PODLAHOVE VPUSTI

*Program SELECTA*

*Litínové podlahové vpusti pro odvodnění budov*

### ACO Stavební prvky spol. s r. o.

#### Divize odvodnění budov:

582 22 Píibyslav  
Havlíčková 260  
Tel.: +420 569 491 527  
+420 569 491 297  
Fax: +420 569 482 663  
Mobil: +420 602 771 315  
E-mail: ebencova@aco.cz

#### Obchodní zastoupení DOB:

##### Čechy:

Mobil: +420 602 151 066  
E-mail: tfiala@aco.cz

##### Morava:

Mobil: +420 602 771 314  
E-mail: jmotyka@aco.cz

#### Zastoupení pro koupelňová studia:

Mobil: +420 602 558 697  
E-mail: sanita@aco.cz

[www.aco.cz](http://www.aco.cz)

Změny vyhrazeny - 2001/ACO/CZ/03/07/designfactory



## Inteligentní podlahové vpusti

### pro moderní odvodnění budov



Podlahové vpusti ACO SELECTA pro průmyslové budovy.

**Variabilní program ACO SELECTA® je stavebnicový systém, který se stal v posledních desetiletích u architektů, investorů staveb a instalatérů v oblasti odvodňování podlah pojmem kvality.**

**S programem SELECTA je ACO opět v čele. Je to další milník na cestě od „jednoduché podlahové vpusti“ k modernímu konceptu podlahové vpusti pro inteligentní odvodnění budov.**



Podlahové vpusti ACO SELECTA pro hotely a obytné domy.

#### Oblasti použití

Pro architekty, investory staveb a instalatéry je materiál litina stále aktuální, zejména pokud se jedná o funkčnost, spolehlivost a bezpečnost v odvodnění budov. Je tomu tak proto, že podlahové vpusti z litiny jsou

- **nehořlavé**
- **tlumí hluk**
- **mají dlouhou životnost**
- **plně recyklovatelné**
- **mají stejný koeficient roztažnosti jako beton.**

Od koupelňových vpustí v hotelích a obytných domech přes nemocnice a domovy důchodců až po průmyslové budovy se již mnoho desítek let úspěšně používají podlahové vpusti SELECTA s pachotěsným uzávěrem.



Podlahové vpusti ACO SELECTA pro nemocnice a domovy důchodců.



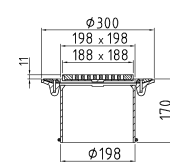
Univerzální pachotěsný uzávěr KOMBI s praktickým uzamčením se hodí k více jmenovitým světlostem a provedením a ulehčuje uspořádání, skladování, montáž a čištění.

#### Koncepce

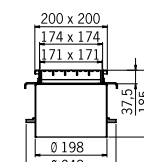
Výchozím bodem nového programu ACO SELECTA byl vývoj všestranné podlahové vpusti na stavebnicovém principu. Jádrem této koncepce je univerzální pachotěsný uzávěr, který je vhodný pro více jmenovitých světlostí (DN 50 + DN 70) a montážních variant (sklon hrdla vpusti 1,5° + 90°) a hodí se k více tělesům vpustí v různých rozměrech.

Tento nový pachotěsný uzávěr KOMBI s břitovým těsněním se již nevkládá pootáčením ale zasouvá. Prostřednictvím zvláštního lícovaného tvaru a praktické mechaniky uzávěru je zaručeno bezpečné usazení a optimální utěsnění v pouzdře. To urychluje a zjednodušuje použití při montáži a vyjmutí za účelem čištění a údržby - dokonce i u hrdla zaneseného tukem.

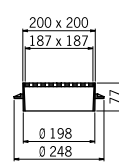
## 200 x 200 mm



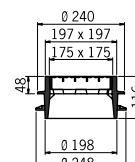
AV-SELECTA s tlak. přírub. pro tenkovrstvou podlahu s příšroub. rošt. Cr-Ni  
**Třída K3**  
Č. v. 508



Cr-Ni s mřížkovým protiskluzovým roštem Cr-Ni  
**Třída L15**  
Č. v. 5084.92  
Třída M125  
Č. v. 5084.93

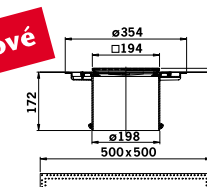


GG s roštem GG s nátěrem nebo bílým epoxidovým nástřikem  
**Třída L15**  
Č. v. 5084.80  
Č. v. 5084.83



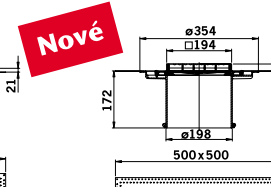
GG s nátěr. nebo bílým epox. nástřik. s mřížk. protiskluz. Cr-Ni nebo pozink. rošt.  
**Třída L15**  
Č. v. 5084.84  
Třída M125  
Č. v. 5084.85

**Nové**



AV-SELECTA PP s integrovanou těsnicí manžetou pro tenkovrstvou spojovací vrstvu s příšroubovaným roštem Cr-Ni  
**Třída K3**  
Č. v. 5084.91

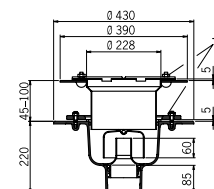
**Nové**



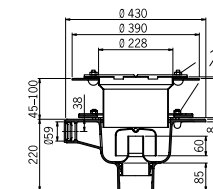
AV-SELECTA PP s integrovanou těsnicí manžetou pro tenkovrstvou spojovací vrstvu s příšroubovaným roštem Cr-Ni  
**Třída L15**  
Č. v. 5084.97

## DN 100

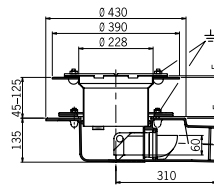
### Dvodílné



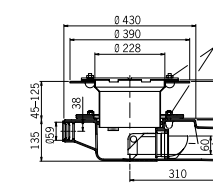
WAL®-SELECTA  
■ Č. v. 5086.20  
□ Č. v. 5086.70



VARIANT®-SELECTA  
■ Č. v. 5086.24  
□ Č. v. 5086.74



WAL®-SELECTA  
■ Č. v. 5086.00  
□ Č. v. 5086.50

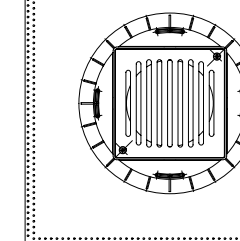
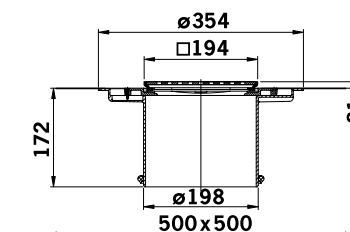


VARIANT®-SELECTA  
■ Č. v. 5086.04  
□ Č. v. 5086.54

s tlakovým těsněním

**Nové**

### Nástavec AV-SELECTA PP s integrovanou těsnicí manžetou pro tenkovrstvou spojovací vrstvu



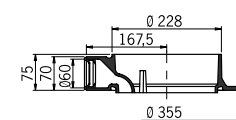
#### Výhody výrobku:

- těsnicí manžeta standardně spojena s nástavcem, žádné další náklady, vhodné pro všechny těsnicí materiály, které jsou běžně k dostání
- rám s roštem stranově nastavitelný do všech směrů cca 50 mm a otočný
- nejmenší tloušťka krycí vrstvy<sup>1)</sup> cca 35 mm

<sup>1)</sup> ve spojení s podlahovými vpustmi s lepicí přírubou

- Č. v. = s nátěrem
- Č. v. = s bílým epoxidovým nástřikem

### Spojovací díl



Spojovací díl s bočním přítokem a zasouvacím nátrubkem DN 50 nad těsnicím pásem  
■ Č. v. 5089.84  
□ Č. v. 5089.85

#### Rozměry vybrání:

sklon hrdla vodorovný: 350 x 750 mm  
sklon hrdla svislý: 300 x 500 mm

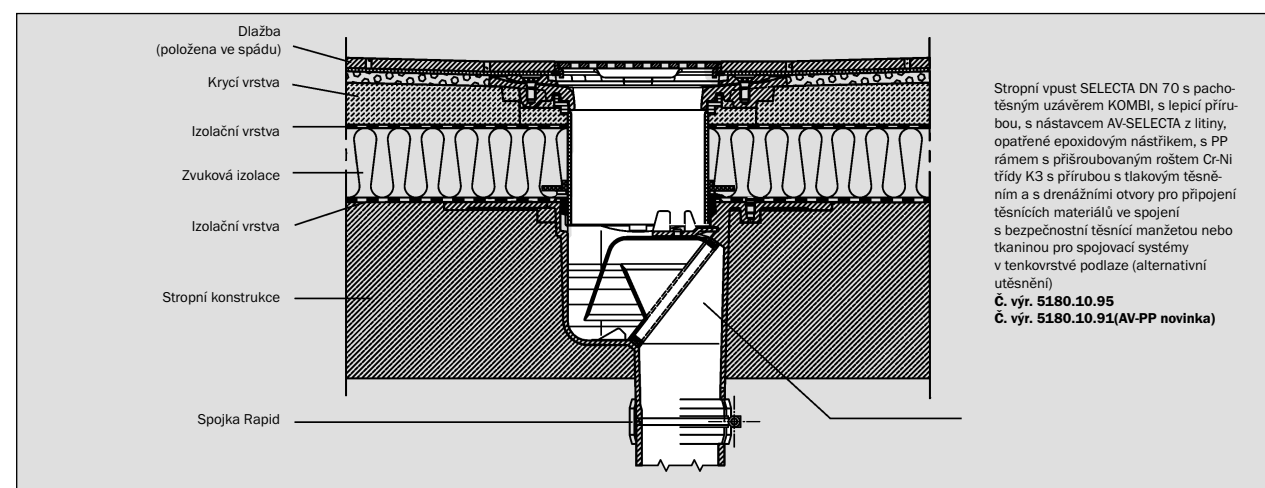
s přírubou

## Výhody programu ACO SELECTA

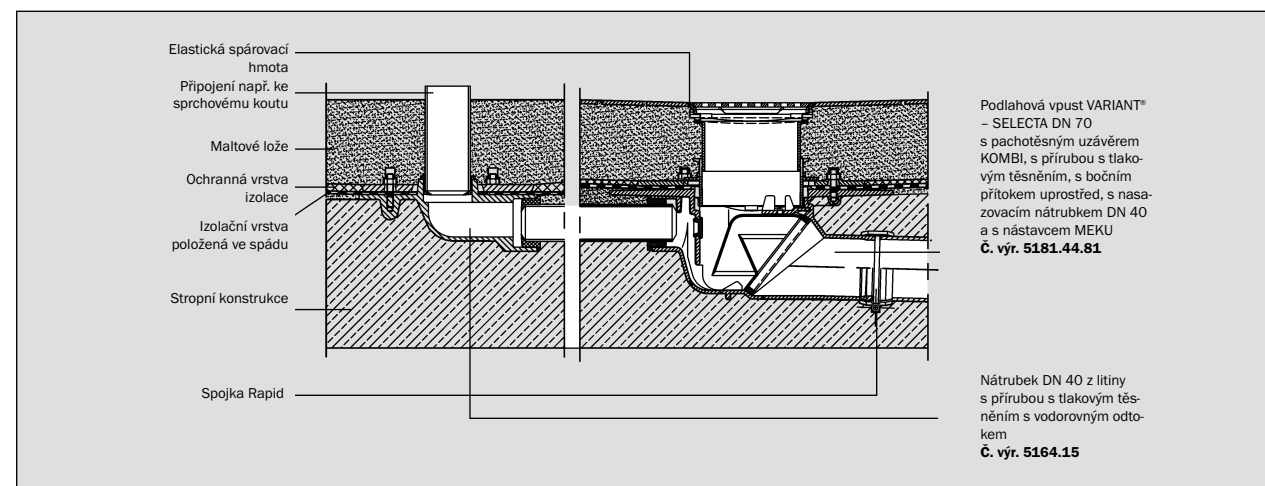
### - shrnutí

- Stejná tělesa vpustí pro jmenovité světlosti DN 50 a DN 70, pro svislý i vodorovný odtok, pro kombinaci s širokou paletou nástavců.
- Univerzální pachotěsný uzávěr KOMBI pro všechna provedení.
- Teleskopicky výškově stavitelné nástavce z plastické hmoty pro optimální přizpůsobení povrchu podlahy.
- Kroužek příruby s profilovými žlábkami pro optimální stlačení s těsnícím pásem.
- Pro všechny typy vpustí je shodný průměr jádrového vrtu pro osazení do stropní konstrukce.
- Podlahové vpusti WAL®-SELECTA splňují všechny požadavky DIN EN 1253.
- Drenážní otvory v ochranném montážním krytu umožňují odvodnění stropů podlaží i během stavby.

### Návrh montáže pro podlahovou vpust ACO-SELECTA (svislá montáž/90°) s nástavcem AV-SELECTA



### Návrh montáže pro podlahovou vpust ACO-SELECTA (vodorovná montáž/1,5°) s bočním přítokem



## DN 100

### Podlahové vpusti WAL® - SELECTA a VARIANT®- SELECTA s pachotěsným uzávěrem



U jmenovité světlosti DN 100 je možno využít osvědčený program CLASSIC - SELECTA s jednoduchými vyjímatelnými pachotěsnými uzávěry. Tyto podlahové vpusti je možno dodat se zvonovým pachotěsným uzávěrem (pro svislou montáž - sklon odtokového hrdla 90°) nebo zasouvacím pachotěsným uzávěrem (pro vodorovnou montáž - sklon odtokového hrdla 1,5°).

Obě varianty umožňují rychlé a jednoduché čištění těles vpustí, pachotěsného uzávěru a připojeného potrubí i zkoušku těsnosti povinně předepsanou podle DIN 1986.

Nástavce/spojovací díly		
Nástavce výškově nastavitelné, stranově nastavitelné, otočné, včetně upevňovacího kroužku		
Těsnění SM 100 pro utěsnění mezi nástavcem a tělesem vpustí Č. výt. 5084.90		
	MEKU® s příšroubovaným roštem Cr-Ni Třída K3 Č. výt. 5084.81	PP s roštem Cr-Ni Třída K3 Č. výt. 5084.87
	Cr-Ni s příšroubovaným roštem Cr-Ni Třída K3 Č. výt. 5084.89	
Jmenovité světlosti		
Tělesa vpustí	Jednodílné	
Těleso vpustí s vyjímatelným zvonovým/ zasouvacím pachotěsným uzávěrem		
Zvonový pachotěsný uzávěr s těsnícím kroužkem Č. výt. 5086.10.15		
Zasouvací pachotěsný uzávěr s těsnícím kroužkem Č. výt. 5086.30.15		
Těsnící kroužek pro zvonový/zasouvací pachotěsný uzávěr DN 100 Č. výt. 5086.10.26		
	s tlakovým těsněním	
	WAL®-SELECTA ■ Č. výt. 5087.10 □ Č. výt. 5087.60	VARIANT®-SELECTA ■ Č. výt. 5087.14 □ Č. výt. 5087.64
	WAL®-SELECTA ■ Č. výt. 5086.40 □ Č. výt. 5086.90	VARIANT®-SELECTA ■ Č. výt. 5086.44 □ Č. výt. 5086.94
	s přírubou	
	WAL®-SELECTA ■ Č. výt. 5086.10 □ Č. výt. 5086.60	VARIANT®-SELECTA ■ Č. výt. 5086.14 □ Č. výt. 5086.64
	WAL®-SELECTA ■ Č. výt. 5086.30 □ Č. výt. 5086.80	VARIANT®-SELECTA ■ Č. výt. 5086.34 □ Č. výt. 5086.84

## Výhody programu ACO SELECTA

### Jednotné těleso vpustí

Abyste vyhověli principu stavebnicového systému, bylo pro jmenovité světlosti DN 50 a DN 70 koncipováno jednotné těleso vpustí. Toto univerzální těleso vpustí bylo konstruováno tak, že při stejných rozměrech pouzdra je u jmenovité světlosti odtoku DN 50 podáván vyšší hydraulický výkon, odpovídající světlosti DN 70. Pouze hrdla tělesa vpustí jsou přizpůsobena na příslušnou jmenovitou světlost DN 50, popř. DN 70.

Díky jednotné konstrukci tělesa vpustí pro 2 jmenovité světlosti se stává nový program ACO SELECTA ještě variabilnějším. Jednotlivé komponenty mohou být všestranně použity a navzájem kombinovány. Díky sníženému počtu těles vpustí, pachotěsných uzávěrů a příslušenství vzniká velmi přehledný program bez omezení všestrannosti a použitelnosti podlahových vpustí ACO SELECTA.



Tělesa vpustí nového programu ACO SELECTA jsou z hlediska stavby stejné pro jmenovité světlosti DN 50 a DN 70 a dodávají se pro svislou (90° odtokové hrdlo) a vodorovnou (1,5° odtokové hrdlo) montáž.

### Variabilní nástavce

Jednotná použitelnost nástavců s rozměrem rámu 110x110 mm a 150x150 mm doplňuje myšlenku stavebnicového principu. Je jedno, zda byla zabudována podlahová vpust DN 50 nebo DN 70 - nástavce jsou použitelné pro obě jmenovité světlosti. To přináší značnou výhodu při skladování a kompletaci.

Plastové nástavce nového programu ACO SELECTA jsou částečně teleskopicky výškově stavitelné a umožňují optimální přizpůsobení povrchu podlahy. Tyto teleskopicky výškově stavitelné nástavce se již nekládají pootáčením, nýbrž zasouvají do tělesa vpustí. Těsnění se nasadí na okraj tělesa vpustí, takže je ihned rozeznatelné správné nasazení těsnícího kroužku.



Teleskopická výšková stavitelnost garantuje optimální přizpůsobení nástavce povrchu podlahy.

### Ideální utěsnění

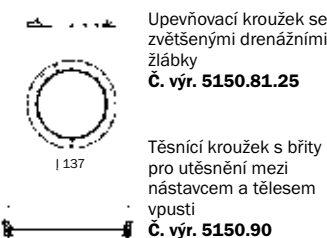
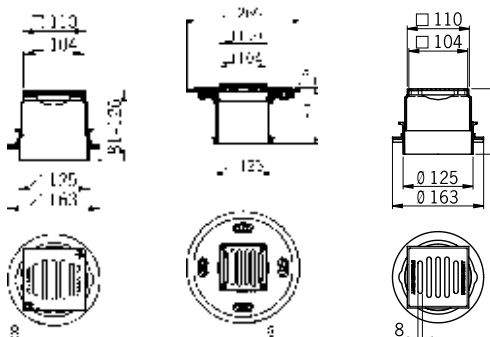
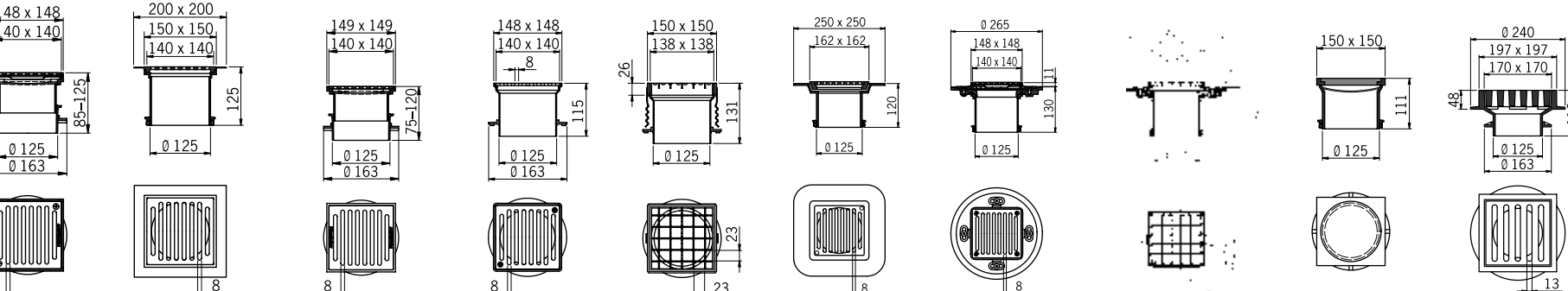
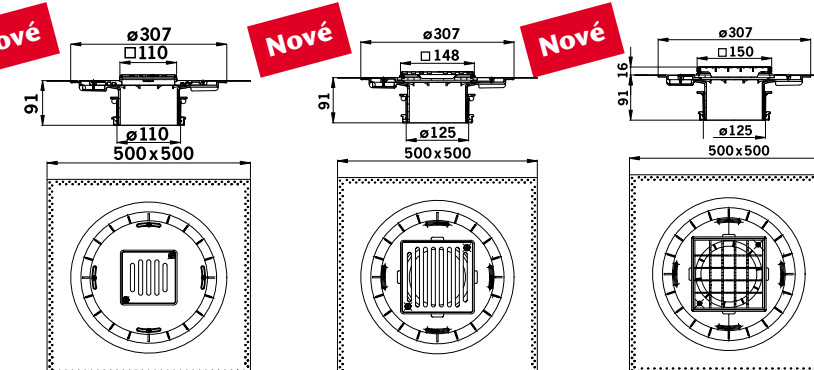
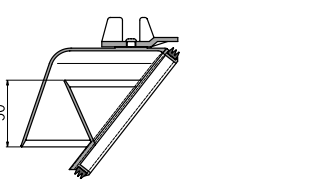

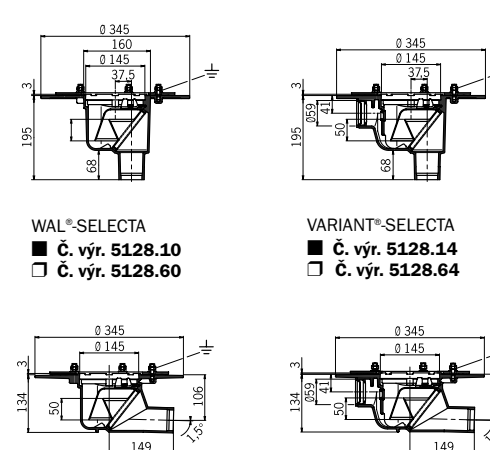
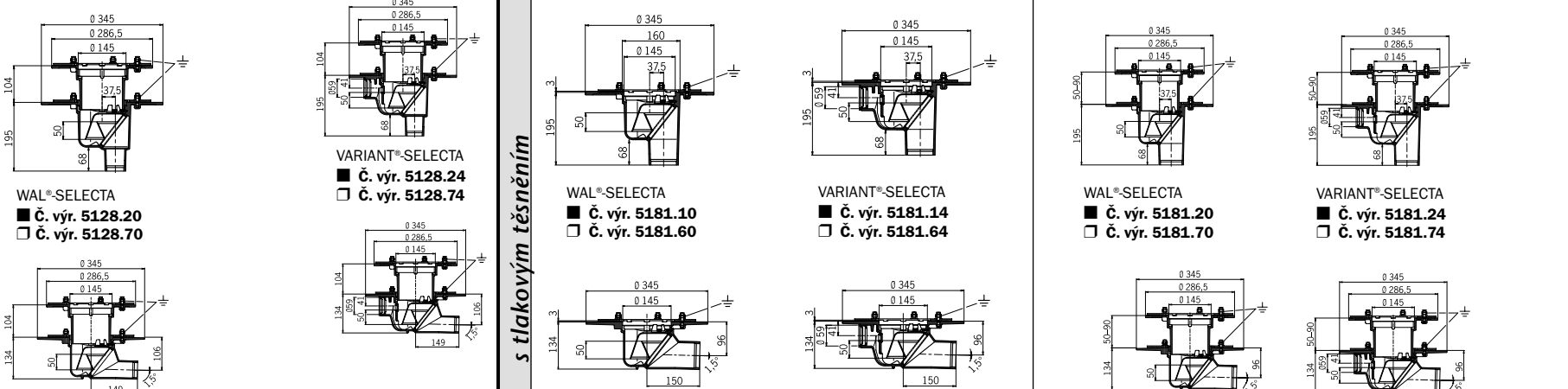
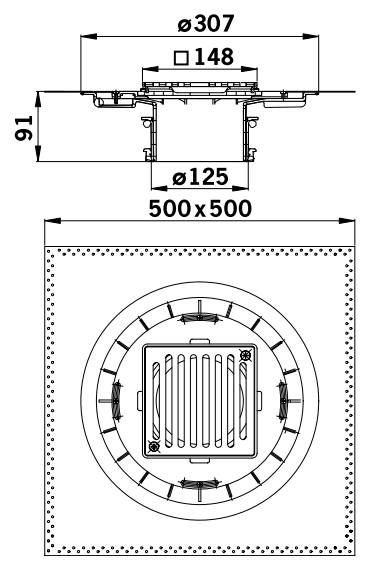
Abyste docílili optimálního uchycení izolačního těsnícího pásu, byla vyvinuta nová příruba s tlakovým těsněním, jejíž profilové žlábků na otočné přírubě zajišťují ideální stlačení s těsnícím pásem. Netěsnosti mezi těsnícím pásem a tlakovou přírubou jsou tímto prakticky vyloučeny. Oproti dosavadním přírubovým kruhům se tato příruba s tlakovým těsněním upevňuje jen pomocí 5 místo 6 závrtných šroubů, což zjednodušuje instalaci. Mimo to se dodávají podlahové vpusti s jmenovitou světlostí odtoku DN 50 a DN 70 také s lepicí přírubou.



Příruba s tlakovým těsněním s profilovými žlábků zajišťuje ideální stlačení s těsnícím pásem a zjednodušuje a zrychluje instalaci s pouze 5 závrtnými šrouby.

# DN 50 a DN 70

## Podlahové vpusti WAL® – SELECTA a VARIANT® – SELECTA s pachotěsným uzávěrem

Nástavce-/Spojovací díly	110 x 110 mm		150 x 150 mm			
<p><b>Nástavce</b> výškově nastavitelné, stranově nastavitelné, otočné, včetně nového upevňovacího kroužku se zvětšenými drenážními žlábkami</p>  <p>Upevňovací kroužek se zvětšenými drenážními žlábkami Č. v. 5150.81.25</p> <p>Těsnící kroužek s bríty pro utěsnění mezi nástavcem a tělesem vpusti Č. v. 5150.90</p>	 <p>MEKU® teleskopicky výškově stavitelný s příšroubovaným roštem Cr-Ni <b>Třída K3</b> Č. v. 5150.81</p> <p>AV-SELECTA s tlakovou přírubou pro tenkovrstvou podlahu s příšroubovaným roštem Cr-Ni <b>Třída K3</b> Č. v. 5150.95</p> <p>PE teleskopicky výškově stavitelný s roštem Cr-Ni <b>Třída K3</b> Č. v. 5150.87</p>		 <p>MEKU® teleskopicky výškově stavitelný s příšroubovaným roštem Cr-Ni <b>Třída K3</b> Č. v. 5141.81</p> <p>PVC s roštem Cr-Ni <b>Třída K3</b> Č. v. 5141.86</p> <p>PE teleskopicky výš. stav. s roštem Cr-Ni <b>Třída K3</b> Č. v. 5141.87</p> <p>Cr-Ni s příšroubovaným roštem Cr-Ni <b>Třída K3</b> Č. v. 5141.89</p> <p>Cr-Ni s mřížkovým protiskluzovým roštem Cr-Ni <b>Třída L15</b> Č. v. 5141.92</p> <p>GG (šedá litina) s rámem příruby s příšroubovaným roštem Cr-Ni <b>Třída K3</b> Č. v. 5141.93</p> <p>AV-SELECTA s tlakovou přírubou pro tenkovrstvou podlahu s příšroubovaným roštem Cr-Ni <b>Třída K3</b> Č. v. 5141.95</p> <p>AV-SELECTA s tlakovou přírubou pro tenkovrstvou podlahu s mřížkovým protiskluzovým roštem Cr-Ni <b>Třída L15</b> Č. v. 5141.99</p> <p>Cr-Ni s plným uzavíracím krytem <b>Třída M125</b> Č. v. 5141.94</p> <p>GG s roštem z šedé litiny opatřeným náterem <b>Třída M125</b> Č. v. 5141.83</p>		<p><b>Nové</b></p>  <p>AV-SELECTA PP s těsnící manžetou pro tenkovrstvou spojovací vrstvu s příšroubovaným roštem Cr-Ni <b>Třída K 3</b> Č. v. 5150.91</p> <p>AV-SELECTA PP s těsnící manžetou pro tenkovrstvou spojovací vrstvu s příšroubovaným roštem Cr-Ni <b>Třída K 3</b> Č. v. 5141.91</p> <p>AV-SELECTA PP s těsnící manžetou pro tenkovrstvou spojovací vrstvu s příšroubovaným roštem Cr-Ni <b>Třída L 15</b> Č. v. 5141.97</p>	
<p><b>Jmenovité světlosti</b></p>	<p><b>DN 50</b></p>		<p><b>DN 70</b></p>			
<p><b>Tělesa vpusti</b></p> <p><b>Těleso vpusti s výjmatelným pachotěsným uzávěrem KOMBI</b></p>  <p>Pachotěsný uzávěr KOMBI s bitovým těsněním Č. v. 5125.10.15</p>  <p>Těsnění s bríty pro pachotěsný uzávěr KOMBI Č. v. 5125.10.26</p>	<p><b>jednodílné</b></p>  <p>WAL®-SELECTA ■ Č. v. 5128.10 □ Č. v. 5128.60</p> <p>VARIANT®-SELECTA ■ Č. v. 5128.14 □ Č. v. 5128.64</p> <p>WAL®-SELECTA ■ Č. v. 5128.20 □ Č. v. 5128.70</p> <p>WAL®-SELECTA ■ Č. v. 5128.40 □ Č. v. 5128.90</p> <p>VARIANT®-SELECTA ■ Č. v. 5128.44 □ Č. v. 5128.94</p> <p>WAL®-SELECTA ■ Č. v. 5128.00 □ Č. v. 5128.50</p> <p>WAL®-SELECTA ■ Č. v. 5125.10 □ Č. v. 5125.60</p> <p>VARIANT®-SELECTA ■ Č. v. 5125.14 □ Č. v. 5125.64</p> <p>WAL®-SELECTA ■ Č. v. 5125.30 □ Č. v. 5125.80</p> <p>VARIANT®-SELECTA ■ Č. v. 5125.34 □ Č. v. 5125.84</p>		<p><b>dvoudílné</b></p>  <p>VARIANT®-SELECTA ■ Č. v. 5128.24 □ Č. v. 5128.74</p> <p>VARIANT®-SELECTA ■ Č. v. 5128.04 □ Č. v. 5128.54</p> <p>WAL®-SELECTA ■ Č. v. 5181.10 □ Č. v. 5181.60</p> <p>VARIANT®-SELECTA ■ Č. v. 5181.14 □ Č. v. 5181.64</p> <p>WAL®-SELECTA ■ Č. v. 5181.20 □ Č. v. 5181.70</p> <p>VARIANT®-SELECTA ■ Č. v. 5181.24 □ Č. v. 5181.74</p> <p>WAL®-SELECTA ■ Č. v. 5181.40 □ Č. v. 5181.90</p> <p>VARIANT®-SELECTA ■ Č. v. 5181.44 □ Č. v. 5181.94</p> <p>WAL®-SELECTA ■ Č. v. 5181.00 □ Č. v. 5181.50</p> <p>VARIANT®-SELECTA ■ Č. v. 5181.04 □ Č. v. 5181.54</p> <p>WAL®-SELECTA ■ Č. v. 5180.10 □ Č. v. 5180.60</p> <p>VARIANT®-SELECTA ■ Č. v. 5180.14 □ Č. v. 5180.64</p> <p>WAL®-SELECTA ■ Č. v. 5180.30 □ Č. v. 5180.80</p> <p>VARIANT®-SELECTA ■ Č. v. 5180.34 □ Č. v. 5180.84</p> <p><b>Rozměry vybrání:</b> sklon hrdla vodorovný: 240 x 450 mm sklon hrdla svislý: 240 x 360 mm</p> <p>■ Č. v. = s náterem □ Č. v. = s bílým epoxidovým nástřikem</p>		<p><b>Nové</b></p> <p><b>Nástavec AV-SELECTA PP s integrovanou těsnící manžetou posuvným rámem pro tenkovrstvou spojovací vrstvu</b></p>  <p>Spojovací díly</p> <p>Spojovací díl s bočním přítkem a nasazovacím nátrubkem DN 40 nad těsnícím pásem ■ Č. v. 5171.84 □ Č. v. 5171.85</p> <p>Spojovací díl s vyplachovacím zařízením Č. v. 5171.50.11</p>	

### Výhody výroby:

- těsnící manžeta je již z výroby spojena s nástavcem, žádné další náklady, vhodné pro všechny těsnící materiály, které jsou běžně k dostání
- rám s roštem stranově nastavitelný do všech směrů cca 36 mm a otočný
- hrdlo teleskopicky výškově stavitelné
- nejmenší tloušťka krycí vrstvy<sup>1)</sup> cca 30 mm

<sup>1)</sup> ve spojení s podlahovými vpustmi s lepicí přírubou