

Fasádní a terasové žlaby



Správné řešení pro všechny situace

ACO Profiline®

ACO Roofline

ACO Greenline



Obsah

Fasádní a terasové žlaby

4 – 5 ——— Správné řešení pro všechny situace

ACO Profiline®

6 – 7 ——— High-tech systém s variabilní a pevnou stavební výškou

ACO Roofline

8 ——— Systém s plynulým nastavením výšky

ACO Greenline

9 ——— Ekonomická varianta s pevnou stavební výškou

Příslušenství

10 – 12 ———
– Přístupový rám pro střešní výtok
– Nástavec přístupového rámu
– Tunelový žlab

Rošty

13 ———
– pro ACO Profiline®
– pro ACO Roofline
– pro přístupový rám

Hydraulické parametry

14 – 17 ——— Průtokové testy

Bezbariérové vstupy

18 – 21 ——— Nízké přípojně výšky přes kanál ACO Profiline

Reference

22 – 23 ——— Systém ACO Profiline® v praxi

Návod k instalaci

24 – 29 ——— ACO Profiline®
ACO Roofline

Produktový list

30 ——— Produktový list

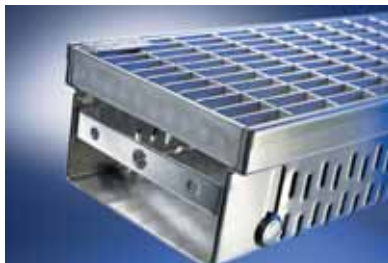
Service

31 ——— Servis

ACO Profiline - všeobecný přehled



ACO Profiline®



ACO Roofline



ACO Greenline

Konstrukce plochy:

- Pochůzné rovné střechy
- Zelené střechy, střešní zahrady
- Terasy, balkóny, lodžie
- Fasády

Povrchové provedení ploché střechy:

- Dlažební desky na opěrách
- Dlažební desky v písku / štěrkové lože
- Cihlové dlaždice v písku / štěrkové lože

Určeno pro:

- Povrchové drenáže
- Vrstvené drenáže se svodem vody
- Účelové rozptýlení vody

ACO Profiline - oblasti aplikace

Typ	Šířka	Výška	Materiálové provedení	Žlab	Aplikace	Typické použití
Profiline	100/130/250/500	Pevná 5 / 7,5 Seřiditelná 5,5 - 16,8	Nerez ocel Pozinkovaná ocel	Spádový	Optimální	Terasy, balkóny, lodžie, fasády, rovné střechy, zelené střechy, střešní zahrady
Roofline	100/130/250	Seřiditelná 5,5 - 16	Nerez ocel Pozinkovaná ocel	Spojovací konektor	Ekonomická	
Greenline	130	Pevná 5 / 7,5	Pozinkovaná ocel	Spojovací konektor	Základní - jednoduchá	

Výhody řešení

- Bezpečné a bezbariérové řešení
- Široká nabídka roštů
- Snadná údržba a čištění
- Výrobek s dlouhou životností
- Kompatibilní se všemi typy povrchových provedení
- Špičkový design
- Servis

Správné řešení pro všechny situace



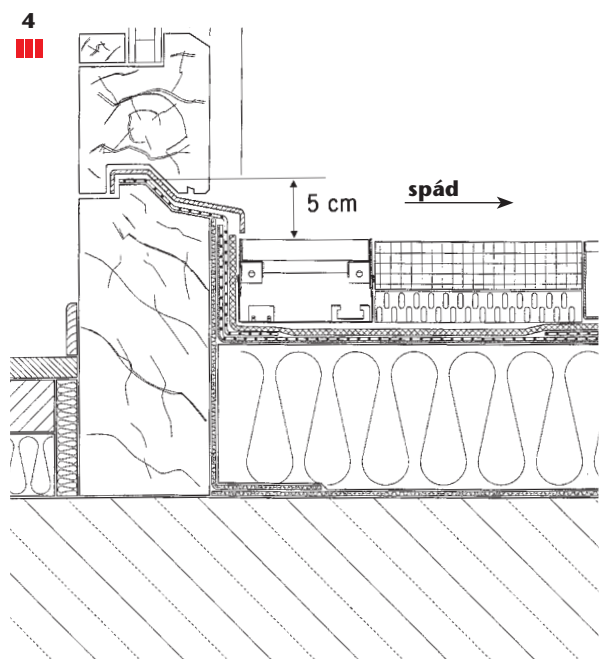
Fasádní a terasové žlaby ACO jsou určeny ke splnění požadavků předpisů a k zabránění tlaku zvýšené hladiny vody v důsledku kombinace deště a větru nebo hromadění vody před choulstivými oblastmi. V rámci tohoto procesu je rovněž třeba brát v úvahu tvorbu sněhových závějů, tání sněhu a ledu. Sněhové závěje přede dveřmi roztávají - v důsledku zvýšeného úniku tepla v těchto oblastech - těsně přede dveřmi především. To může vést k problémům s odtokem vody po roztání sněhu nebo sněhové břečky v okolí domu. Z tohoto důvodu musejí být odvodňovací žlaby rovněž (a zejména) vhodné pro situace související s nápořem vody. **Žlab musí být proto navržen pro aktuální zátěž vlhkosti.** Projektční podpora firmy ACO může vytvořit odpovídající **hydraulické posouzení.**

Z tohoto důvodu jsou místo, velikost, průřez roštu, a těleso žlabu, jakož i montážní poloha podstatnými faktory pro posouzení účinnosti odtokového žlabu.

Odtokový žlab dosáhne své **plné účinnosti** pouze při omezení rizika vlhkosti v oblasti prahu dveří, pokud obsáhne přinejmenším celou šířku prahu a je instalován dostatečně blízko k prahu. **Za normálních okolností by vzdálenost neměla být větší než 5 cm.**

Usazeniny nečistot jsou zadržovány co nejdále od tělesa žlabu a mohou být snadno odstraněny prostřednictvím uzavřeného dna žlabu, aniž by došlo k poškození izolační membrány. Pravidelná údržba by měla být samozřejmostí.

Bezpečné odvedení dešťové vody je zajištěno odvodněním terasy přes postranní odtokové drážky v tunelových žlabech, které vedou k výtokům, ve volném prostoru pod deskovými kryty na opěrách / šterkové vrstvě nebo v odtokové vrstvě. Odtokové drážky by neměly být menší než 4 mm, jinak bude hrozit jejich ucpání.

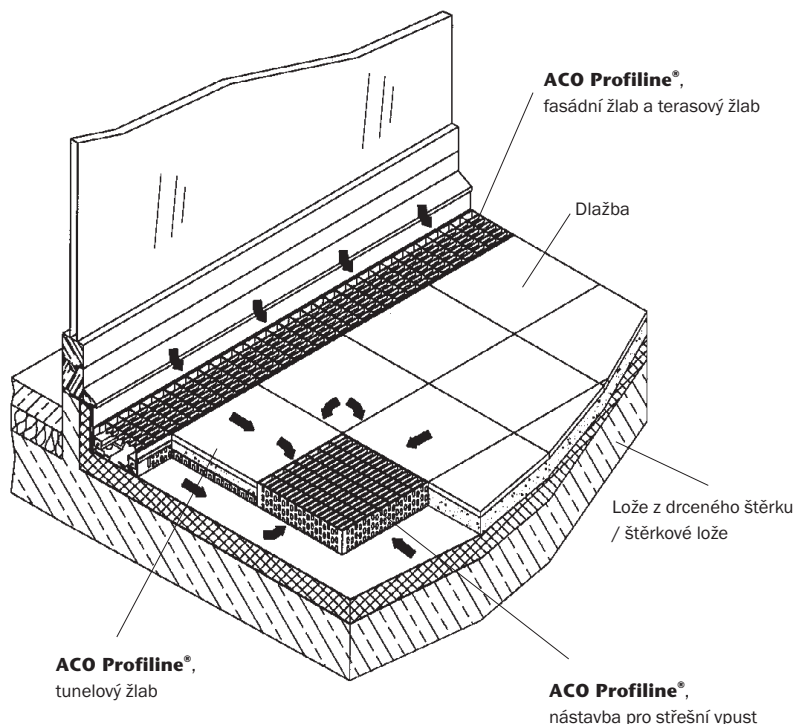


Snížení přípojně výšky dveří na 5 cm

Zejména v citlivých oblastech dveří a fasád musí být po celou dobu zajištěno, že nebude moci dovnitř pronikat žádná vlhkost z vnějšího prostředí. Přípojná výška 15 cm požadovaná pro vodotěsné zajištění objektu podle normy DIN 18195, část 5, může být snížena na 5 cm za použití odvodňovacích systémů ACO v oblasti dveří.

Použití štěrku jemnějšího než 4 mm není kritické, neboť zkušenosti ukazují, že během hutnění se do žlabu přes odvodňovací drážky dostane jen malé množství drčeného štěrku. Pokud se budou nějaké usazeniny hromadit na roštu nebo uvnitř roštu přes vloženou **filtrační tkaninu**, pak musí být celá konstrukce posouzena jako **kritická**.

Jednostranná perforace těles žlabu na fasádě **není užitečná**, neboť se jedná o volně položený systém otevřeného žlabu, ve kterém se objevuje vlhkost rovněž na straně u fasády. Při oboustranné perforaci žlabových bočních stran by měla být vlhkost brána v úvahu jako bez tlaku a rychle usychající.



Posouzení skutečného zatížení vlhkostí

Skutečná zátěž vlhkostí a vodou závisí na oblasti, ve které se navrhovaná budova nachází, tj. na intenzitě dešťových srážek nebo na intenzitě sněžení a převládajícím směru větrů, a rovněž na stávající ochraně, jako je např. zastřešení. Technické oddělení ACO může vypracovat odpovídající posouzení.

Vodonosné vrstvy

Těsnící povrchy a obkládací povrchy budou považovány za vodonosné vrstvy. U pochůzných střešních náležejících k těmto vrstvám ještě hradící povrchy.

Spád

Těsnící povrchy by měly vykazovat navrhovaný spád alespoň 2% mimo spojovací bod.

Obkládací povrchy by měly vykazovat navrhovaný spád alespoň 1% mimo spojovací bod.

Tunelový žlab ACO Nástavba pro střešní vpust

Příslušenství vhodná pro všechny systémy jsou k dispozici pro žlabové systémy ACO Profiline®, ACO Roofline a ACO Greenline; sestávají z tunelového žlabu a přístupového rámu s různou velikostí pro střešní vývod jakožto přístup pro účely údržby.

Tunelový žlab je vysoký 3 cm a má duté těleso o šířce 10 cm s odvodňovacími postranními drážkami o velikosti 4 mm. Bude připevněn přímo svou přední stranou k odvodňovacím drážkám žlabového tělesa, jakož i přístupového rámu pro střešní vývod a spočívá uvnitř odvodňovací vrstvy. Z tohoto důvodu zajišťuje spojení žlabového tělesa a přístupového rámu, a tím vytváří stanovený odvodňovací žlab nebo je přímým spojením žlabu k vývodu. Přístupový rám pro střešní vývod musí být zajištěn na povrchových plochách teras přes střešní odvodnění jako revizní přístup. Mřížové rošty, které jsou pevně zapuštěny do povrchu terasy, nesmějí být pevným způsobem spojeny současně se střešním odvodňovacím systémem.

Výhody

- Bezpečné a rychlé odvodnění i velkých objemů deště
- Dodatečné rezervy pro vzdušnou vodu při prudkých srážkách
- Prevence hromadění vody v oblasti fasády
- Ochrana vnitřních místností proti pronikání vlhkosti
- Prevence stříkání vody při průtoku mračen (směrování dešťové vody)
- Použití jako pochůzný rošt pro údržbu a péči



ACO Profiline® s variabilní stavební výškou



ACO Profiline® s pevnou stavební výškou

System ACO Profiline® s variabilní a pevnou stavební výškou

Technicky perfektní až do detailu

Kompletní žlabové díly nemají žádné volné komponentní součásti. Proto je možno žlabové systémy nainstalovat velmi hospodárně v rámci modulárního montážního systému. Kombinace žlabových dílů mezi sebou navzájem se provádí prostřednictvím jednoduchého spojovacího systému pera a drážky. Tento spojovací systém zajišťuje zvýšenou bezpečnost pro citlivou těsnicí membránu. Postranní vkládané odvodňovací drážky o velikosti 4 mm slouží k zajištění optimálního odvodnění a jsou vedeny až ke spodním hranám. Vlhkost vstupuje do žlabu bez rizika vniknutí šterku. Kontinuálně uzavřené dno žlabů zajišťuje nejvyšší stabilitu a rozložení zátěže. Kromě toho je možné provádět plynulé seřízení délky žlabového tělesa pomocí seřizovacích dílů.

Variabilní stavební výška

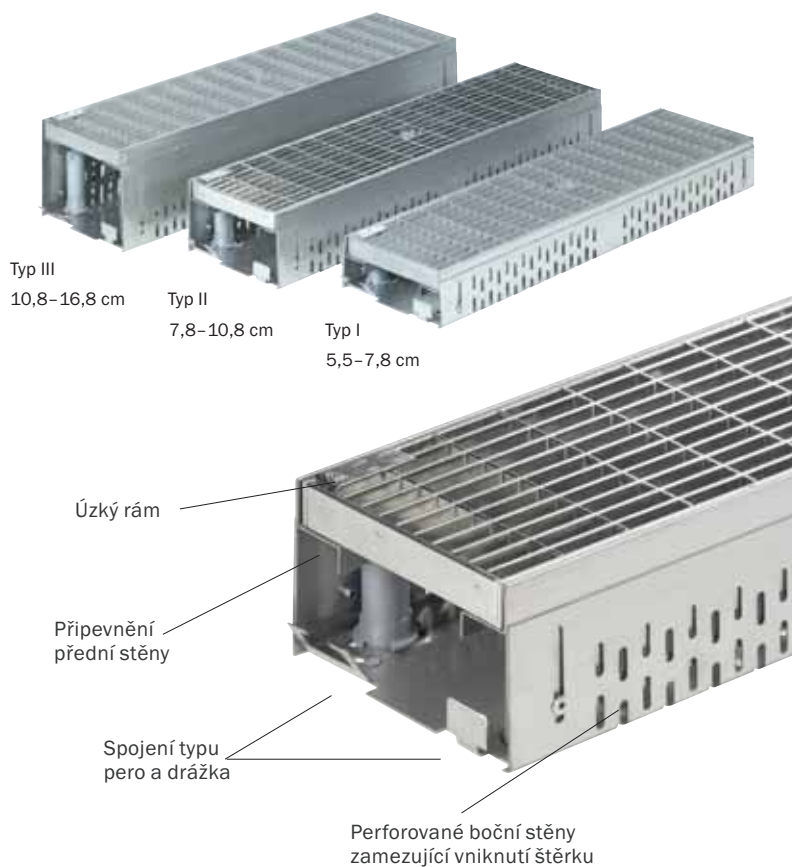
V systému ACO Profiline® s plynule stavební výškou se seřízení výšky provádí jednoduše za použití šroubováku shora, a proto je rovněž možné provádět tuto činnost ve smontovaném stavu kdykoliv po instalaci.

- V návrhové a projektové fázi není třeba stanovit žádnou přesnou stavební výšku
- Při usazování do celkové konstrukce bude žlabový systém rychle a snadno seřízen
- Pružné seřízení podélného gradientu (spádu)

Pevná stavební výška

S výjimkou výškového seřízení nabízí systém ACO Profiline® s pevnou stavební výškou 5 a 7,5 cm všechny výhody výškově seřiditelného systému.

- Levné řešení
- Stejný vzhled po montáži



Seřízení výšky

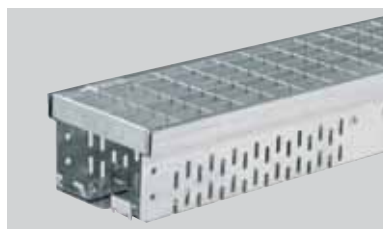


Zamykatelný mechanismus roštu

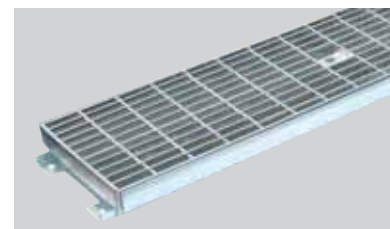
NOVINKA!

Žlab pro rekonstrukce

Jedná se o žlab ACO Profiline určený pro rekonstrukce se stavební výškou 3 cm v provedení nerez ocel nebo pozinkovaná ocel se zabudovaným šterkovým vodičkem a mřížovým roštem 30x10 mm.



ACO Profiline® s pevnou stavební výškou



Žlab ACO Profiline® pro rekonstrukce se stavební výškou 3 cm

Díly žlabu ACO Profiline® z nerez oceli a pozinkované oceli

Typ	Stavební výška v cm	Stavební šířka v cm	Stavební délka v cm
Typ I - výškově seřiditelný	5,5 až 7,8	10/13/25*	50/100
Typ II - výškově seřiditelný	7,8 až 10,8	10/13/25*	50/100
Typ III - výškově seřiditelný	10,8 až 16,8	10/13/25*	50/100
Pevná stavební výška	3	13	50/100
Pevná stavební výška	5	13/25*	50/100/200
Pevná stavební výška	7,5	13	50/100/200

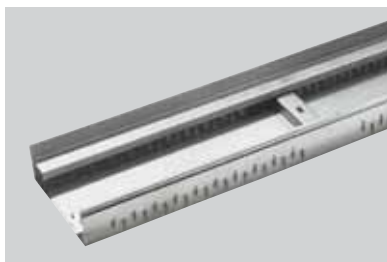
*Pouze s mřížovým roštem, díly žlabu Profiline® a jejich mřížky jsou k dispozici v provedení pozinkovaná ocel a nerez ocel.

Příslušenství ACO Profiline® pro Typ I - III



Variabilní rohový díl ACO Profiline®

Variabilní rohový díl umožňuje jakékoliv požadované utváření rohového úhlu až do 90° bez nákladného řezání žlabového tělesa. Takový díl je pak instalován jako spojovací díl na žlabové díly a zajišťuje nejvyšší stabilitu jako opěrný díl mřížového roštu. (Nehodí se pro díly s délkovým seřízením.)



Středový díl ACO Profiline® s délkovým seřízením

Seřízení délkových rozdílů bude dosaženo prostřednictvím seřízení středového dílu. Tento díl se jednoduše vloží mezi dvě žlabová tělesa a umožňuje plynulé seřízení stavební délky od 5 do 50 cm mezi přinejmenším dvěma kanálovými díly.

Například 1,35 m:
žlabový díl 2 x 0,5 m
1 x středový díl s délkovým seřízením



Koncový díl ACO Profiline® s délkovým seřízením

Kromě toho koncový díl s délkovým seřízením umožňuje plynulé seřízení stavební délky od 10 do 55 cm za žlabovým dílem nebo před ním. Například 0,89 m:
žlabový díl 2 x 0,5 m
1 x koncový díl s délkovým seřízením

Koncové krytky ACO Profiline®

Koncové krytky slouží jako ukončení žlabového tělesa, konkrétně jako variabilní nebo pevný díl.



Čelní stěna ACO Profiline® se seřiditelnou stavební výškou na celkový systém



Čelní stěna ACO Profiline® s pevnou stavební výškou

System ACO Roofline s plynulým seřizním výšky



Variabilní stavební výška

System ACO Roofline s variabilní stavební výškou nabízí výhody výškově seřiditelného systému:

- Perforované boční stěny zamezující vniknutí štetku
- Kontinuálně uzavřené dno žlabu
- Dostupné typy jsou v provedení buď pozinkovaná ocel nebo nerez ocel
- Mřížkové rošty s aretací

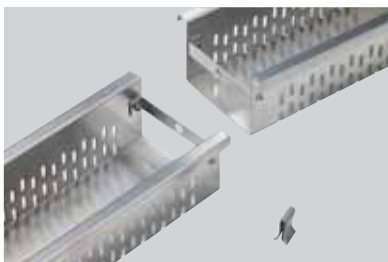


Seřizní výšky



Seřizní výšky

Seřizní výšky se provádí postranním způsobem zevnitř za použití klíče SW 13.



Kanálový konektor ACO (jako např. ACO Greenline)



Napojení žlabových dílů se provádí pomocí bezšroubových žlabových konektorů ACO prostým sepnutím dílů dohromady.

Žlabové díly ACO Roofline v provedení nerez ocel a pozinkovaná ocel

Typ	Stavební výška v cm	Stavební šířka v cm	Stavební délka v cm
Typ I - výškově seřiditelný	5,5 až 7,0	13	50/100
Typ II - výškově seřiditelný	7,0 až 10,0	13	50/100
Typ III - výškově seřiditelný	10,0 až 16,0	13	50/100

Pouze s mřížovým roštem. Všechny varianty krycích roštů Profiline® jsou rovněž k dispozici pro Roofline

System ACO Greenline - funkční varianta s pevnou stavební výškou

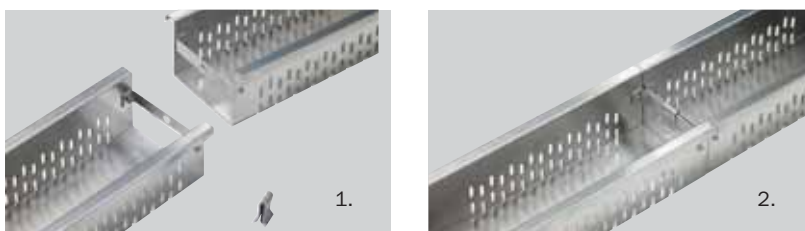
Funkční varianta fasádního odvodnění je nabízena prostřednictvím ACO Greenline jako kompletní díl s můstkovým nebo mřížkovým roštem. Tyto rošty nejsou aretovatelné.

- Stavební výška 5 cm a 7,5 cm
- Materiál: pozinkovaná ocel
- K dispozici je můstkový nebo mřížkový rošt
- Mřížkový rošt s velikostí mřížky 30 x 10 mm, pozinkovaná ocel



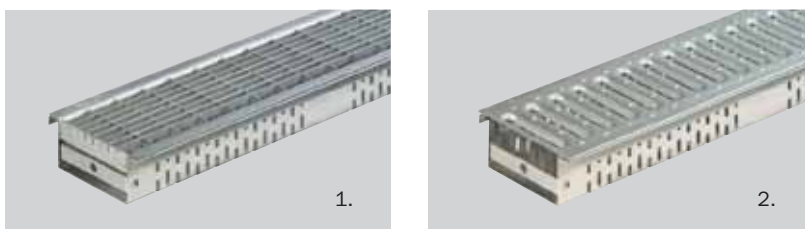
Návod k instalaci

1. Spojení žlabových dílů



- Obrázek 1 - 2: Žlabové díly jsou spojovány a upevňovány prostřednictvím žlabového konektoru

2. Nastavení roštů



- Obrázek 1 - 2: Rošty nejsou aretovatelné.

Žlabové díly ACO Greenline v provedení pozinkovaná ocel

Typ	Stavební výška v cm	Stavební šířka v cm	Stavební délka v cm
Pevná stavební výška	5,0	13	50/100/200
Pevná stavební výška	7,5	13	50/100/200

Příslušenství pro všechny systémy

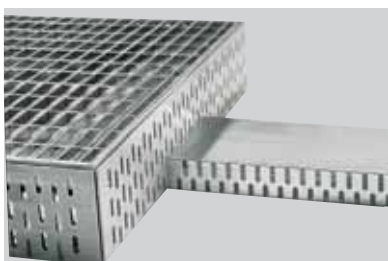


Přístupový rám pro střešní vývod

Nástavba pro střešní vpust

Podle „směrnic pro rovné střechy“ musí být zajištěna vyjímatelnost roštů nad střešním vývodem u povrchů teras.

Nástavba ACO pro střešní vpust zajišťuje volný přístup k těmto roštům a možnost plynulého seřízení výšky celkové konstrukce.



Nástavba pro střešní vpust roštem a tunelovým žlabem

Vnější rozměry v cm	Vnitřní průřez v cm	Stavební výška v cm
25 x 25	17,5 x 17,5	5
25 x 25	17,5 x 17,5	7,8 až 10,8
40 x 40	32,5 x 32,5	5
40 x 40	32,5 x 32,5	7,8 až 10,8
50 x 50	42,5 x 42,5	5
50 x 50	42,5 x 42,5	7,8 až 10,8

K dispozici v provedení nerez ocel a pozinkovaná ocel



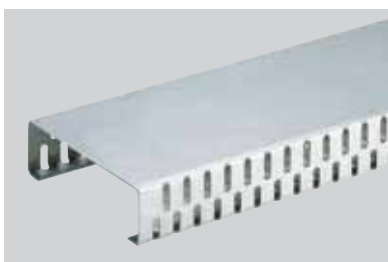
Rozšíření přístupového rámu

Nástavce pro střešní vpust

Nástavce přístupového rámu jsou k dispozici ve třech různých vnějších rozměrech a stavebních výškách. Systém umožňuje seřízení na jakoukoliv požadovanou stavební výšku prostřednictvím nastavení výšky. Aby bylo možno překonat větší výškové rozdíly, může být na sebe postupně umístěno několik nástavců. Krycí rošt se bude vkládat bez problémů.

Rozměry v cm	Stavební výška v cm
25 x 25	3/6/12
40 x 40	3/6/12
50 x 50	3/6/12

K dispozici v provedení nerez ocel a pozinkovaná ocel



Tunelový žlab

Tunelové žlaby

Tunelový žlab je volně uložen na přístupovém rámu pro střešní vývod a bude upevněn ve štrkovém loži prostřednictvím celkového systému. Zajišťuje volný průřez mezi žlabovým tělesem a přístupovým rámem.

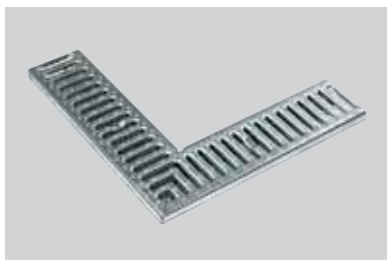
- Stavební délka 2 m
- Stavební šířka 10 cm
- Stavební výška 3 cm
- Materiálem je nerez ocel nebo pozinkovaná ocel

Rošty pro systémy ACO Profiline® a ACO Roofline

Všechny rošty jsou ve stavební délce 50 a 100 cm, rohový díl 50 x 50



Mústkový rošt, nerez ocel, mořená



Mústkový rošt 90°, nerez ocel, mořená

Mústkový rošt

Pozinkovaná ocel

Stavební šířka: 13 cm

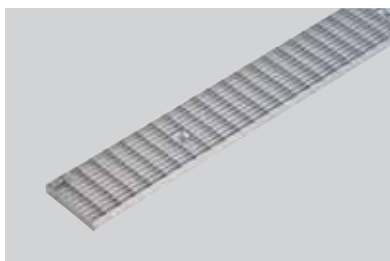
Nerez ocel, mořená

Stavební šířka: 13 cm

Rohový díl 90°, nerez ocel, mořená

Stavební šířka: 13 cm

Aretovatelný



Mřížkový rošt, nerez ocel, mořená nebo pozinkovaná ocel

Mřížkové rošty

Pozinkovaná ocel

s velikostí mřížky 30 x 10 mm

Stavební šířka: 10/13/25/50 cm

Rohový díl 90°, pozinkovaná ocel

s velikostí mřížky 30 x 10 mm

Stavební šířka: 10/13/25 cm

Pozinkovaná ocel

s velikostí mřížky 30 x 14 mm

Stavební šířka: 13/25/50 cm

Nerez ocel, mořená nebo elektrolyticky leštěná nerez ocel

s velikostí mřížky 30 x 10 mm

Stavební šířka: 10/13/25/50 cm

Rohový díl 90°, nerez ocel, mořená nebo elektrolyticky leštěná nerez ocel

s velikostí mřížky 30 x 10 mm

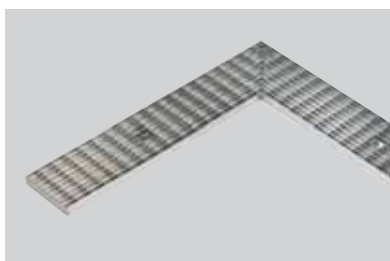
Stavební šířka: 10/13/25 cm

Nerez ocel, mořená

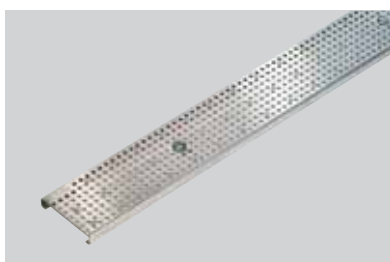
s velikostí mřížky 30 x 14 mm

Stavební šířka: 13/25/50 cm

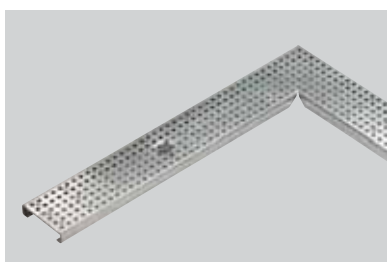
Aretovatelný



Mřížkový rošt, díl 90°, EL-leštěný, nerez ocel nebo mořená nerez ocel



Perforovaný rošt, kartáčovaná a fóliovaná nerez ocel nebo pozinkovaná ocel



Perforovaný rošt, díl 90°, nerez ocel, mořená

Perforované rošty

Pozinkovaná ocel

Stavební šířka: 10/13 cm

Rohový díl 90°, pozinkovaná ocel

Stavební šířka: 10/13 cm

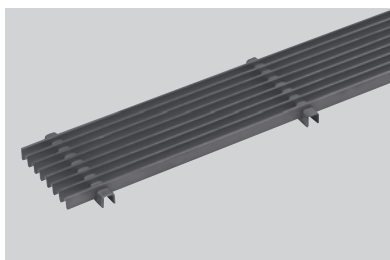
Kartáčovaná nerez ocel nebo mořená nerez ocel

Stavební šířka: 10/13 cm

Rohový díl 90°, kartáčovaná nerez ocel nebo mořená nerez ocel

Stavební šířka: 10/13 cm

Aretovatelný



Drážkové rošty

(podélné drážky - štěrbin), pozinkovaná ocel

Stavební šířka: 13 cm

Nerez ocel, mořená

Stavební šířka: 13 cm

Rošty pro systémy ACO Profiline® a ACO Roofline

Všechny rošty jsou ve stavebních délkách 50 a 100 cm, rohový díl 50 x 50

ACO Heelsafe (hrubý)

Kartáčovaná nerez ocel

Stavební šířka: 10/13 cm

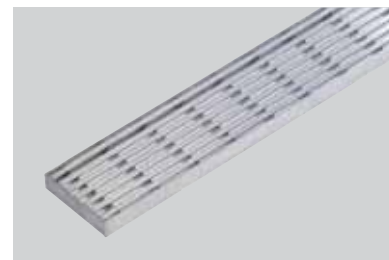
Rohový díl 90°,

kartáčovaná nerez ocel

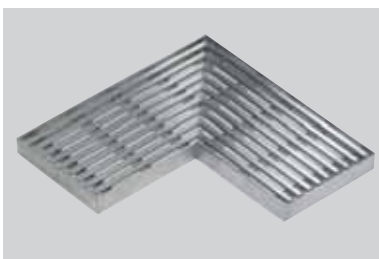
Stavební šířka: 10/13 cm
rošt bez možnosti aretace



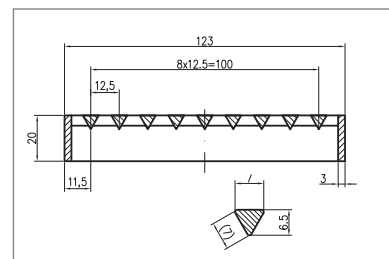
Detailní zobrazení konstrukčního řešení



Heelsafe, kartáčovaná nerez ocel



Heelsafe díl 90°, kartáčovaná nerez ocel



Heelsafe průřez, trojhranné profily

ACO Heelguard (jemný)

Nerez ocel, mořená

Stavební šířka: 10/13 cm

Rohový díl 90°, nerez ocel, mořená

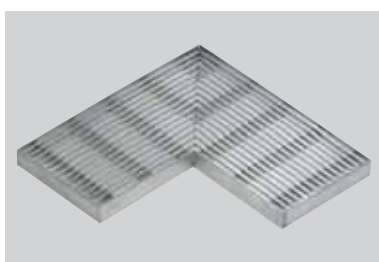
Stavební šířka: 10/13 cm
rošt bez možnosti aretace



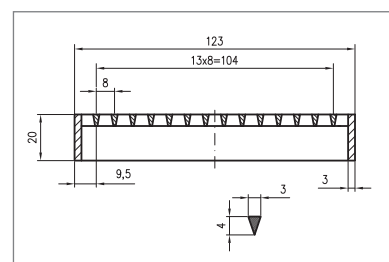
Detailní zobrazení konstrukčního řešení



Heelguard, nerez ocel, mořená



Heelguard díl 90°, nerez ocel, mořená



Heelguard průřez, trojhranné profily

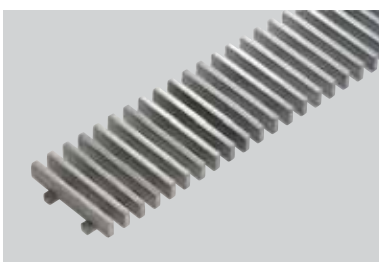
Příčkový rošt

Pozinkovaná ocel

Stavební šířka: 13 cm

Tryskaná nerez ocel

Stavební šířka: 13 cm
rošt bez možnosti aretace



Příčkový rošt, tryskaná nerez ocel

Drážkové rošty

Nerez ocel, mořená

Stavební šířka: 13 cm
rošt bez možnosti aretace



Podélná drážka, nerez ocel, mořená



Příčná drážka, nerez ocel, mořená

Přístupový rám ACO pro střešní vpust

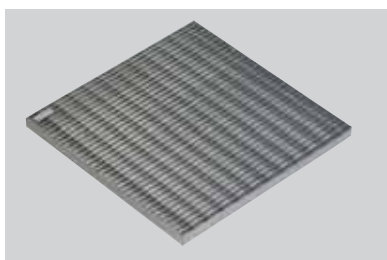
Všechny rošty jsou v rozměrech 25 x 25 cm, 40 x 40 cm a 50 x 50 cm

Mřížkové rošty

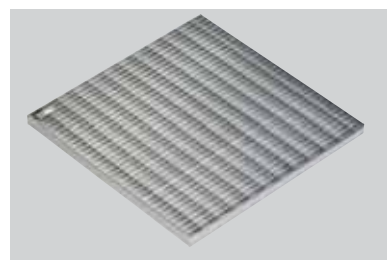
Mřížkový rošt, pozinkovaná ocel

Nerez ocel, mořená nebo EL – leštěná nerez ocel

s velikostí mřížky 30 x 10 mm



Mřížkový rošt, nerez ocel, mořená



Mřížkový rošt, EL – leštěná nerez ocel

Mřížkový rošt, pozinkovaná ocel

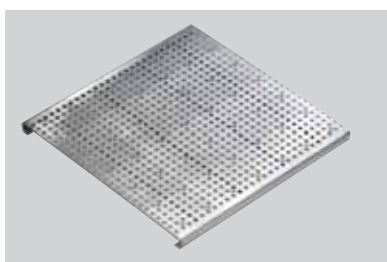
Nerez ocel, mořená

s velikostí mřížky 30 x 14 mm
není k dispozici v provedení 50 x 50 cm
rošt bez možnosti aretace

Perforované rošty

Nerez ocel, mořená nebo kartáčovaná

Uzavřený rošt bez možnosti aretace

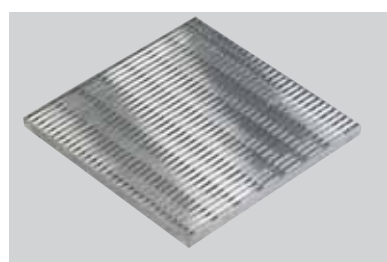


Perforovaný rošt, kartáčovaná a fóliovaná nerez ocel

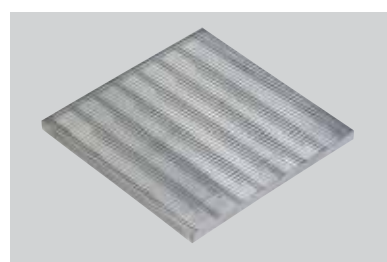
Heelsafe/Heelguard

Nerez ocel

rošt bez možnosti aretace



Heelsafe, kartáčovaná nerez ocel



Heelguard, nerez ocel, mořená

Hydraulické zkoušky systému ACO Profiline®

Hydraulické parametry žlabového systému ACO Profiline® byly zkoumány na jednom z uznávaných a monitorovaných testů LGA. Cíle:

- Získání dalších praktických znalostí ohledně parametrů různých typů ACO Profiline® a příslušných krycích roštů
- Ověření hydraulických základních dat pro výpočty
- Posouzení odvodňovacích parametrů při různých střešních konstrukcích
- Potvrzení posouzení bezbariérových průchodů



Zkušební podmínky

- Zkušební zpráva č. 5351022-20 (certifikovaná institutem LGA)
- Zkušební nádrže 2 m x 2 m x 0,8 m
- Objem zkušebních nádrží je přibližně 2 500 l
- Výkon čerpadla 40 l/s
- Jmenovité vnitřní průměry spojů DN 40 – DN 150
- Zkouška odvodnění rovné střechy, fasádových žlabů, atd.
- Zkoušky těsnosti až do tlaku 0,5 bar
- Délka zkoušené větve vždy 1 m



Zkušební podmínky

Hydraulický výkon fasádních žlabů ACO podstatným způsobem ovlivňuje způsob instalace a použité rošty. Příkladové výpočty jasně ukazují silný vliv mezních podmínek. Zejména v oblasti bezbariérových dveřních prahů, je zřejmé,

že volný tok vody je určujícím faktorem. Obecné řešení pro každý bezbariérový dveřní práh nebude existovat ani v budoucnu, ale můžeme vám poskytnout potřebnou podporu ve fázi návrhu.



Zkouška žlabového tělesa s mřížkovým roštem 30 x 10 mm, volný tok, podpírané obložení



Zkušební instalace s odvodňovací výztuží a ložem z drčeného štěrku před přístupovým rámem k výstupu



Zkušební instalace s odvodňovací výztuží a ložem z drčeného štěrku před přístupovým rámem k výstupu



Zkušební instalace s připevněným bočním tunelovým žlabem (bez výřezu v žlabovém tělese)



Zkušební instalace s připevněným bočním tunelovým žlabem (bez výřezu v žlabovém tělese)



Štěrkové lože se štěrskem drčeným na velikost 2/5 mm



Volně položený žlabový systém



Skrápění fasádního žlabu v instalaci



Hladina vody ke spodnímu okraji krycího roštu



Maximální skrápění oblasti zřetelně ukazuje významnou roli nástavby pro střešní odvodnění



Vložená tkanina pro zachycování nečistot snižuje již v čistém stavu hydraulické parametry systému o 30%

Výsledky hydraulických zkoušek systému ACO Profiline®

	Stavební šířka 10 cm l/(s x m)	Stavební šířka 13 cm l/(s x m)	Stavební šířka 25 cm l/(s x m)	Poznámky
Pevná stavební výška 5,0 cm Mřížkový rošt 30/10	-	1,15	-	bez stříkání
Pevná stavební výška 7,5 cm Mřížkový rošt 30/10	-	2,50	-	bez stříkání
Typ I - nastavitelný od 5,5 do 7,8 cm Mřížkový rošt 30/10	1,50 až 2,25	1,50 až 2,50	1,50 až 2,50	bez stříkání
Typ II - nastavitelný od 7,8 do 10,8 cm Mřížkový rošt 30/10	2,25 až 3,40	2,50 až 3,75	2,50 až 3,75	bez stříkání
Typ III - nastavitelný od 10,8 do 16,8 cm Mřížkový rošt 30/10	3,40 až 4,15	3,75 až 5,25	3,75 až 5,25	bez stříkání
Mústkový rošt	-	2,25	-	lehké stříkání
Perforovaný rošt	-	0,75	-	silné stříkání
Heelsafe 7/12,5	-	2,50	-	lehké stříkání
Heelguard 3/8	-	2,50	-	lehké stříkání
Drážkový rošt s podélnou drážkou	-	0,75	-	silné stříkání
Drážkový rošt s příčnou drážkou	-	0,75	-	silné stříkání
Mřížka 30 / 10 s tkaninou pro nečistoty 135 g/m ²	-	Snížení -30%	-	Nedoporučuje se (nebezpečí kongesce)
Desky (4 cm) na opěrách, stavební výška 9 cm	-	Odvodňovací parametry, viz výše	-	Doporučení bezbariérových průchodů
Desky (4 cm) v zrnitém drceném štěrku (2/5 mm), s tunelovým žlabem pro průchod, stavební výška 9 cm	-	0,50	-	Odvodnění přes lože z drceného štěrku a tunelový žlab
Desky (4 cm) v zrnitém drceném štěrku (2/5 mm), s odvodňovací rohoží (1 cm), stavební výška 9 cm	-	0,50	-	Odvodnění přes lože z drceného štěrku a odvodňovací rohož
Desky (4 cm) v zrnitém drceném štěrku (2/5 mm), stavební výška 9 cm	-	0,20	-	Odvodnění přes lože z drceného štěrku

Zkouška byla vždy fixována na délku svazku 1 m.

Výpisy základních parametrů pro výpočet srážkové vody

Výpočet pro srážkovou vodu

- Srážková voda podle normy EN 12056
0,03 l / (s x m²), což odpovídá 300 l / (sec x ha)
- Srážková voda podle normy DIN 1986-100
0,0452 l / (s x m²), což odpovídá 402 l / (sec x ha)
(r 5,5 pro Rosenheim - tzv. pětiminutový déšť)
- Srážková voda podle normy DIN 1986-100
0,0853 l / (s x m²), což odpovídá 880 l / (sec x ha)
(r 5,100 pro Rosenheim - tzv. stoletý déšť)

Výpočet pro fasádní žlaby s obložením na opěrách

- ACO Profiline[®], pevná stavební výška 7,5 cm s mřížkou 30 x 10 = 2,50 l / (s x m)
- Srážková voda 0,03 l / (sec x m²) (podle normy DIN 12056)
- Deskové obložení na opěrách (volný tok)
- Fasáda bude aplikována u 50% povrchu

Modelový výpočet pro maximální odvodňovací parametry

- Hydraulické parametry kanálu: srážková voda x 50% rozšíření pro fasádu

$$\frac{2,50 \text{ l}}{\text{sec x m}} \times \frac{\text{sec x m}^2 \times 2}{0,03 \text{ l}}$$

Výsledek: 166,5 m fasádní výšky na 1 metr žlabu

Výpočet pro fasádní žlaby s obložením v loži z drceného štěrku

- ACO Profiline[®], pevná stavební výška 7,5 cm s mřížkou 30 x 10 = 2,50 l / (s x m)
- Srážková voda 0,0853 l / (sec x m²) (podle normy DIN 1986 – 100 pro Rosenheim)
- Deskové obložení v loži z drceného štěrku 2/5; 0,20 l / (s x m)
- Fasáda bude aplikována u 50% povrchu

Modelový výpočet pro minimální odvodňovací parametry

- Hydraulické parametry lože z drceného štěrku: srážková voda x 50% rozšíření pro fasádu

$$\frac{0,20 \text{ l}}{\text{sec x m}} \times \frac{\text{sec x m}^2 \times 2}{0,0853 \text{ l}}$$

Výsledek: 4,69 m fasádní výšky na 1 metr žlabu

Bezbariérové vstupy

Certifikáty výrobků nemohou nahradit následující tři podstatné požadavky pro úspěšnou instalaci bezbariérových vstupů:

- Poradenství v návrhové fázi
- Výpočet odvodňovacích parametrů
- Zkušenosti z praxe

Firma ACO vám poskytne podporu ve všech těchto bodech.



U veřejných budov jsou obecně navrhovány bezbariérové vstupní dveře

Průchod (v co největší možné míře na stejné úrovni) od obytné oblasti na střešní terasy, balkón nebo lodžii a vstupní plocha domu bez schodu jsou kritické faktory, a proto je třeba věnovat pečlivou pozornost detailu v této souvislosti u všech návrhových bodů, protože v důsledku povětrnostních podmínek (směr deště, tvorba sněhových závějí) může velmi rychle dojít k poškození v důsledku vlhkosti. Již v časně návrhové fázi by měly být vzaty v úvahu všechny důležité podmínky, jako jsou například opatření pro vnitřní/vnější výškovou regulaci hladiny, střecha nad terasou a spád.



Bezbariérový vstup z budov do otevřeného prostранství

často vede k rozporu s technickými předpisy. Existují osvědčená řešení, která však nevyhovují ve všech ohledech směrnícím: prostřednictvím pokládání vnějších odvodňovacích žlabů rovnoběžně s dveřmi může být dosaženo ochrany proti vlhkosti bez větších výškových rozdílů mezi vnitřní a vnější úrovní.



Požadavky ze směrnic

jsou nejen v protikladu se stanovenými požadavky pro bezbariérové budovy, ale byly a budou stejně tak považovány mnoha architekty, správci a rezidenty za málo praktické. Vysoké prahové úrovně jsou obecně nevídaným prvkem a nebudou realizovány.



Bezbariérové vstupy - kontrolní seznam pro plánování

Plánování bezbariérových vstupů

Měly by být využity všechny zkušenosti z oblasti snížení přípojně výšky z 15 cm na 5 cm. Při plánování bezbariérových vstupů by měly být vzaty v úvahu následující body:

- Plánování výšky podlah budov
- Vnitřní a vnější skladba plochy
- Tloušťka tepelné izolace
- Realizace spádu

Všeobecné poznámky pro návrh prahů

- Jedná se o speciální konstrukci, která musí být stanovena projektem
- V této oblasti je nutně zapotřebí odvodňovací žlab
- V tomto přípojném detailu se požaduje svolení zákazníka
- Koordinace mezi projektantem a montážní firmou je nezbytná

Posouzení navrhované stavby prahu

- Musí existovat hydraulický výpočet pro odvodňovací žlab
- Může pomoci zastřešení, uzavřený parapet nebo postranní ochrana proti vlivům počasí
- Je nutno prověřit a respektovat orientaci a hlavní směr větru

Posouzení odvodnění plochy (povrchu)

- Navrhuje se, aby existovala zvýšená povrchová vrstva s volným prostorem alespoň 3 cm pro horizontální odvodnění
- Opěrná vrstva drčeného štěrku nebo vrstva štěrku přes odvodňovací rohože nebo výstupní žlab zde přinášejí již významné zlepšení
- Odvodňovací vrstvy tvořené výlučně štěrkovou drtí nebo štěrkem mají nejmenší a nejistý odvodňovací výkon kvůli znečištění

Spád

- Plánovaný spád alespoň 2% u všech vrstev nesoucích vodu
- Spád v každém případě mimo spojovací bod

Vodotěsnost

- Těsnost by měla být zajištěna alespoň po horní okraj žlabového systému
- Těsnost je zajištěna proti zpětnému toku
- Ochrana utěsnění v místě instalace

Střešní odvodnění

- Měly by být zajištěny alespoň dva vývody
- Havarijní přetokový vývod je možno použít jako druhý odvodňovací bod

Odvodňovací žlab

- Rozměry stanovené podle hydraulického výpočtu při respektování všech důležitých podmínek
- Pokládka přes celou šířku, příčně ke směru toku
- Maximální vzdálenost 5 cm od napojení těsnění
- Použití oboustranně perforovaných žlabových těles

Rošty

- Použití mřížkových roštů (mřížka 30 x 10, delší šířka mřížky se umísťuje příčně ke směru pohybu)
- Průřez s více než 50% volnými otvory
- Minimální šířka drážky (štěrbiny) 8 mm
- Rouno pro nečistoty pod žlabem se v žádném případě nedoporučuje. V důsledku zanášení tkaniny ztrácí celý systém svou funkčnost.

Nižší prahy a bezbariérové vstupy

- Těsnost u nižších prahů je možno dosáhnout použitím speciálních pryžových profilových těsnění nebo dveřních magnetických těsnění
- Těsnění je proti zpětnému působení u dveřního profilu pro zajištění
- Těsnění včetně dveřního profilu by mělo sahat alespoň po horní okraj žlabového systému
- Maximální výška 2 cm

Shrnutí

Použitím fasádního žlabu ACO řádně dimenzovaného v návrhové fázi bude eliminována snížená výška těsnění. Při respektování všech výše uvedených mezních podmínek je možno provést bezbariérový dveřní práh v jedné úrovni.

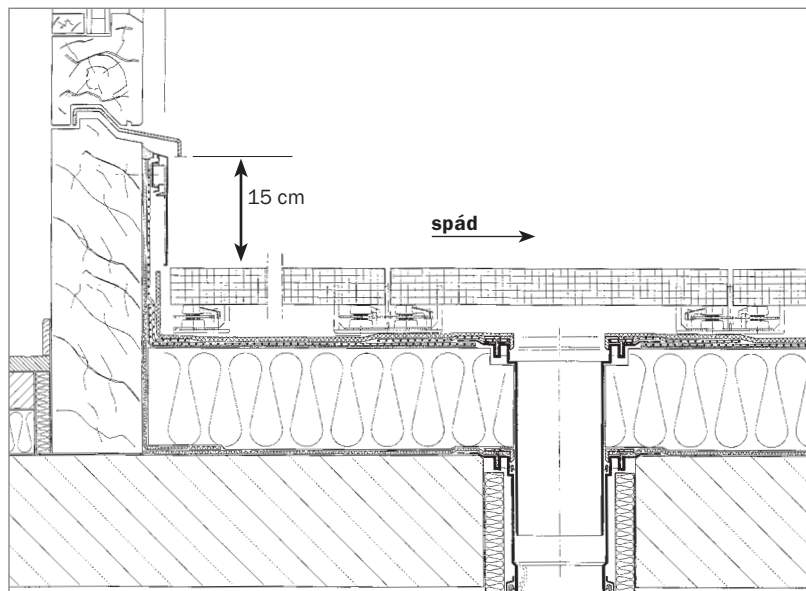
Seznam zdrojů

Hlavní obsah a data byly získány ve spolupráci a s laskavým svolením autora Dipl.-Ing. Nilse Ostera, a byly převzaty z knihy „Damage to the balconies“ (Poškození balkónů) z řady „Damage-free constructions“ (Stavby bez poškození) nakladatelství „Fraunhofer IRB“.

Vodotěsnost budov - souhrnný přehled norem a technických pravidel

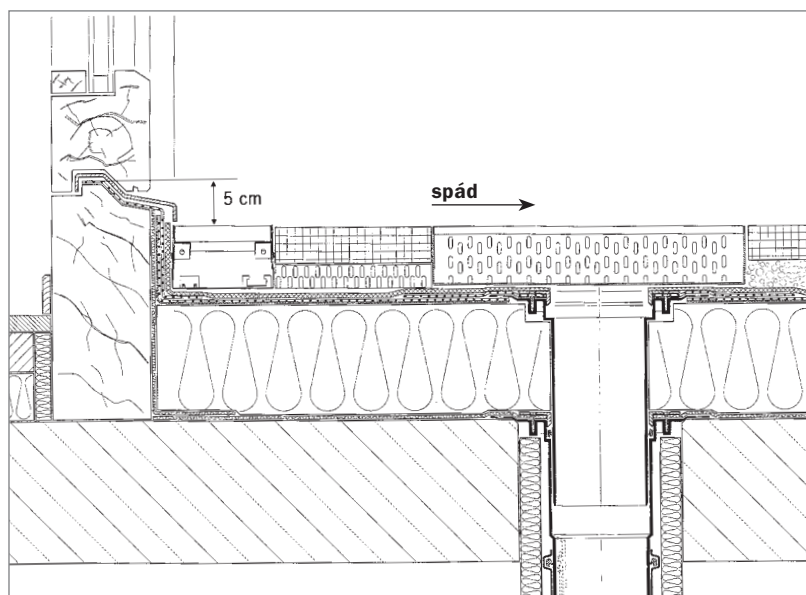
Spojovací výška 15 cm těsnících otvorů u dveří, skleněných průčelí a dalších obdobných prvků, nad povrch obložení je možná bez dalších opatření.

- DIN 18195, část 5, odstavec 8.1.5 - Vodotěsnost mírně nakloněných povrchů (k datu 08/2000)
- Pravidla pro střechy s vodotěsnou úpravou (směrnice o rovných střechách), odstavec 5.3
 - (1) - Napojení na dveře, obrázek 6.1 (k datu 09/2003)
- FLL (= Forschungsgesellschaft Landschaftsentwicklung Landschaftsbau = Výzkumný ústav pro územní plánování a terénní úpravy, registrované sdružení), odstavec 4.1.4. Spojení a ukončení (k datu 05/2005)



Spojovací výška 5 cm těsnících otvorů u dveří, skleněných průčelí a dalších obdobných prvků, nad povrch obložení je možná s dodatečnými opatřeními.

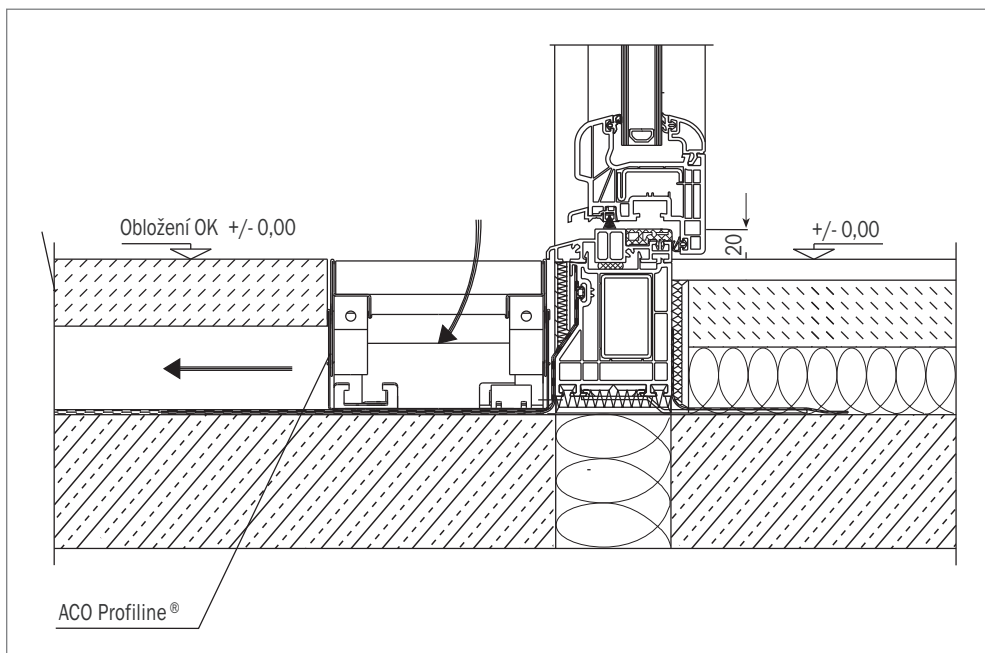
- Pravidla pro střechy s vodotěsnou úpravou (směrnice o rovných střechách), odstavec 5.3
 - (2) - Snížená napojení na dveře, obrázek 6.2 - 6.4 (k datu 09/2003)
- FLL (= Forschungsgesellschaft Landschaftsentwicklung Landschaftsbau = Výzkumný ústav pro územní plánování a terénní úpravy, registrované sdružení), odstavec 4.1.4.
 - Uspořádání těsnění u dveří, skleněných průčelí a dalších obdobných prvků (k datu 05/2005)





Bezbariérové vstupy (maximálně 2 cm) - napojovací výška (na stejné úrovni) těsnění otvorů u dveří, skleněných průčelí a dalších obdobných prvků, k povrchu obkladu je možná s dodatečnými opatřeními.

- Pravidla pro střechy s vodotěsnou úpravou (směrnice o rovných střeších), odstavec 5.3 (3) - Bezbariérové průchody (k datu 09/2003)
- FLL (= Forschungsgesellschaft Landschaftsentwicklung Landschaftsbau = Výzkumný ústav pro územní plánování a terénní úpravy, registrované sdružení), odstavec 4.1.4.
 - Uspořádání těsnění u dveří, skleněných průčelí a dalších obdobných prvků (k datu 05/2005)
- DIN 18024, část 2, odstavec 7.2
 - Snížená zápraží a dveřní prahy
- DIN 18025, část 1 a 2, odstavec 5.2
 - Snížená zápraží a dveřní prahy



Všeobecné poznámky

Relevantní informace pro snížení napojovací výšky těsnění na dveřích, skleněných průčelích a obdobných prvcích, do 5 cm nad povrch obložení

Směrnice o rovných střeších, jakož i směrnice FLL uvádějí možné řešení pro tento napojovací bod. Tím je umožněno snížení napojovací výšky na 5 cm (obložení horního okraje/kanálu až po utěsnění horního okraje), pokud je po celou dobu zajištěn dokonalý vývod vody před ukončovací plochou. To obvykle není možno zajistit prostřednictvím střešního odvodnění, protože

vzdálenost od střešního odvodnění až po vystupující těsnění musí být alespoň 30 cm. Z tohoto důvodu nabývají v této souvislosti na významu oboustranné perforované odvodňovací kanály (odvodňovací drážky - štěrby). Žlabový systém by měl mít kryt přizpůsobený k místním podmínkám a měl by vyúsťovat do odvodňovací vrstvy skrz odvodňovací drážky nad těsněním. Stavební výška žlabového tělesa se nemusí rovnat 10 cm. Je velmi důležité, aby byl po celou dobu zajištěn odtok vody (hydraulický výpočet)!

Reference

Rostock - Obchodní centrum „SILO 4plus5“



Kiel - Obchodní a průmyslová komora



Kiel - Sell-Speicher



Stuttgart - Diakonie



Bad Kissingen - Dům regentů



Hamburk - park Elbschloss

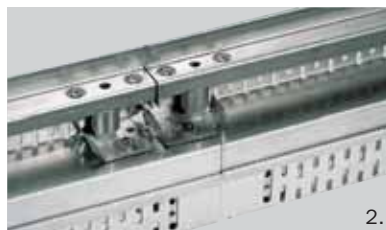


Düsseldorf - kancelářské budovy



Návod k instalaci - ACO Profiline® výškově nastavitelný

1. Napojení žlabových dílů



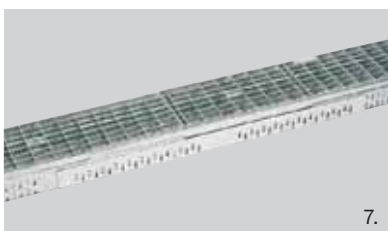
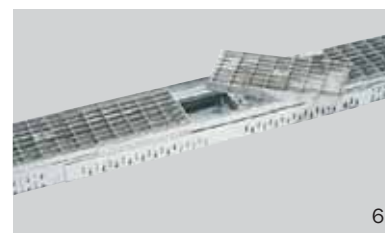
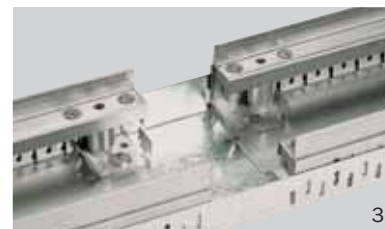
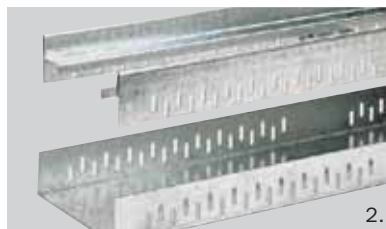
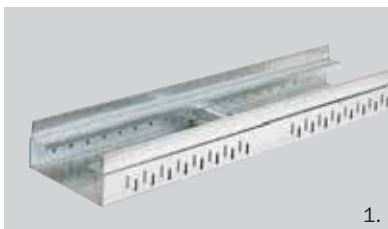
- **Obrázek 1:** Spojovací systém pro napojení žlabů je navržen tak, aby bylo žlabvé těleso umístěno rovným způsobem a vždy aby následující žlabová tělesa byla umístěna ve směru shora dolů.
- **Obrázek 2:** Existuje pevné spojení mezi žlabovými tělesy bez šroubů nebo nástrojů. Souvisle uzavřené žlabové dno zajišťuje, že nebude možno poškodit nižší citlivou izolaci střechy.

2. Připevnění koncové krytky



- **Obrázek 1:** Koncová krytka se přizpůsobí k příslušné stavební výšce.
- **Obrázek 2:** Koncová krytka je vložena s přichytkami do výstupků na konci žlabu.

3. Montáž středového dílu s nastavitelnou délkou



- **Obrázek 1:** Středový díl s nastavitelnou délkou umožňuje plynulé seřízení stavební délky od 5 do 50 cm mezi alespoň dvěma žlabovými díly.
- **Obrázek 2:** Během montáže seřizovacího dílu jsou spodní část (dno) a rám zcela odděleny.
- **Obrázek 3:** Oba žlabové díly jsou umístěny ve spodní části seřizovacího dílu, a tak vytvářejí požadovanou seřizovací délku.

- **Obrázek 4:** Rám seřizovacího dílu je nastaven přes rám žlabových dílů.
- **Obrázek 5 - 7:** Krycí rošt bude seřazen z hlediska délky a může být rovněž uzamčen v seřizovacím dílu.

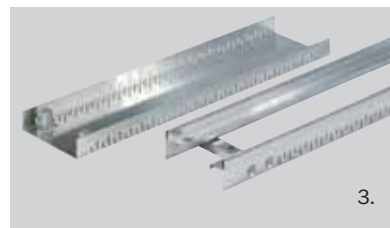
4. Montáž koncového dílu s nastavitelnou délkou



1.



2.



3.



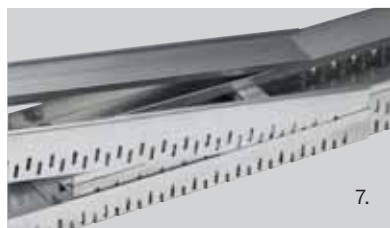
4.



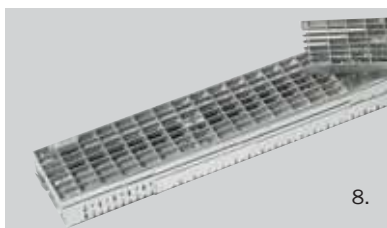
5.



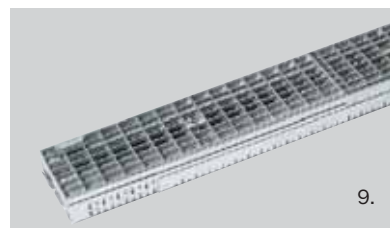
6.



7.



8.



9.

- **Obrázek 1:** Koncový díl s nastavitelnou délkou umožňuje kontinuální seřízení stavební délky od 10 do 55 cm za nebo před žlabovým dílem.
- **Obrázek 2 - 3:** Během montáže seřizovacího dílu jsou spodní část (dno) a rám zcela odděleny.

- **Obrázek 4 - 5:** Žlabový díl je umístěn ve spodní části seřizovacího dílu, a tak vytvářejí požadovanou seřizovací délku.
- **Obrázek 6 - 7:** Rám seřizovacího dílu je nastaven přes rám žlabového dílu.

- **Obrázek 8 - 9:** Krycí rošt bude seřízen z hlediska délky a může být rovněž aretován v seřizovacím dílu.

5. Nastavení výšky



1.



2.



3.

- **Obrázek 1 - 2:** Nastavení výšky se nachází pod krycím roštem na obou koncích žlabu a je vždy snadno dosažitelné odstraněním roštu.
- **Obrázek 3:** Stavební výška může být seřízena kontinuálně za použití plochého šroubováku nebo šestihřanného klíče (5 mm) vnitřní rozměr.

6. Uzamčení roštu



1.

- **Obrázek 1:** Aretaci roštu lze snadno aktivovat plochým šroubovákem otočením doleva či doprava o jednu čtvrtinu závitu.

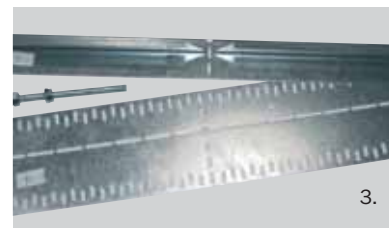
7. Seřiditelný rohový díl 0-90° (nehodí se pro díly se nastavitelnou délkou)



1.



2.



3.



4.



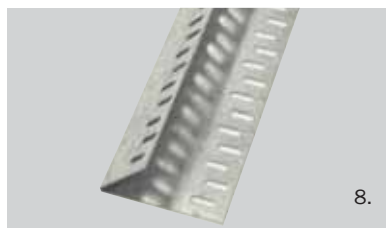
5.



6.



7.



8.



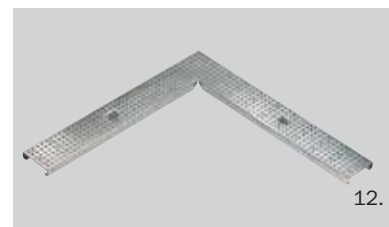
9.



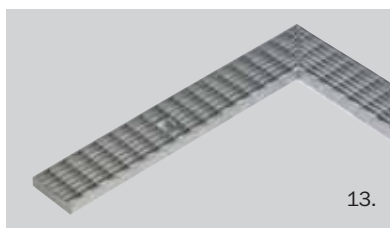
10.



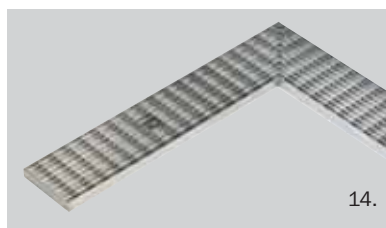
11.



12.



13.



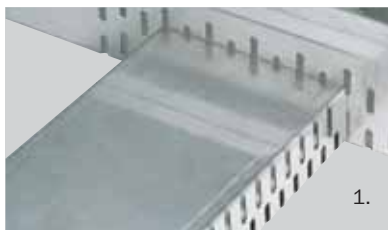
14.

- **Obrázek 1:** Žlabové díly jsou spojeny dohromady v požadovaném úhlu.
- **Obrázek 2 - 3:** Balicí lepicí pásku je možno snadno odstranit, aniž by zanechala po sobě zbytky.
- **Obrázek 4:** Seřiditelný rohový díl bude seřízen do příslušného úhlu a bude nastaven přes rám žlabového dílu.
- **Obrázek 5 - 6:** Závitová tyč bude upevněna za použití matic pod rohovým dílem a bude zkrácena na požadovanou délku.

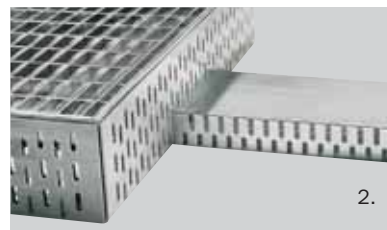
- **Obrázek 7 - 8:** Oddělení štěrkové lišty ohnutím přes perforaci.
- **Obrázek 9:** Štěrková lišta (vhodné pro všechny stavební výšky) bude seřízeno na stavební výšku žlabového dílu.
- **Obrázek 10 - 11:** Štěrková lišta bude upravena na požadovaný úhel a bude umístěna volně na žlabové díly.
- **Obrázek 12 - 14:** Krycí rošty budou seřízeny na místě v požadovaném kosém úhlu. Pro úhel 90° je již připraveno k dispozici značné množství prefabrikovaných roštů.

Návod k instalaci - příslušenství ACO Profiline®

1. Příprava tunelového žlabu

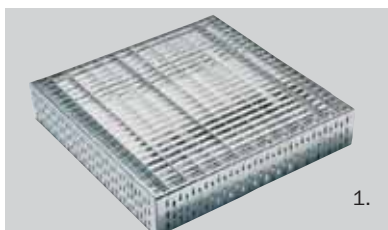


■ **Obrázek 1:** Tunelový žlab leží v odvodňovací vrstvě. Zajišťuje bezpečný odtok vody do odvodnění, které je za normálních okolností umístěno při dvouprocentním spádu, a zajištění minimální požadované vzdálenosti od stoupající fasády. Tunelový žlab bude volně umístěn postranním způsobem na žlabovém tělese a bude upevněn ve šterkovém loži přes celkový systém.

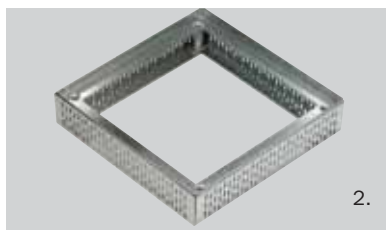


■ **Obrázek 2:** Volný průřez mezi žlabovým tělesem a přístupovým rámem pro střešní vývod bude zajištěn přes tunelový žlab.

2. Nástavba pro střešní vpust



■ **Obrázek 1:** Nástavby pro střešní vpust zajišťuje volný přístup ke střešnímu vývodu.



■ **Obrázek 2 - 3:** Stavební výška přístupového rámu pro střešní vpust může být nastavena plynule za použití



plochého šroubováku nebo šestihranného klíče (vnitřní rozměr 5 mm), a to i s nástavcem

3. Nástavec pro střešní vpusti



■ **Obrázek 1:** Prostřednictvím nastavovacích dílů (stavební výška 3 cm, 6 cm a 12 cm) je možno dosáhnout snadno jakýchkoliv stavebních výšek. Nastavovací díl se jednoduše postaví na přístupový rám pro střešní vývod. Seřízení stavební výšky tohoto rozšíření je snadno proveditelné shora.

Všeobecné poznámky

Pokládka do šterkového lože z drceného šterku

Instalace ACO Profiline® do šterkového lože by se měla řídit okolnostmi místa instalace, ale díky uzavřenému dnu žlabu nepředstavuje žádný problém.

Řez žlabového tělesa

Řez žlabového tělesa pro seřízení z hlediska délky se nedoporučuje, protože pak celý systém ztrácí svou funkčnost v oblasti nastavení výšky. Jako určitou funkční alternativu doporučujeme použití seřizovacích dílů z našeho programu.

Následná úprava povrchů řezu v terénu v provedení nerez ocel

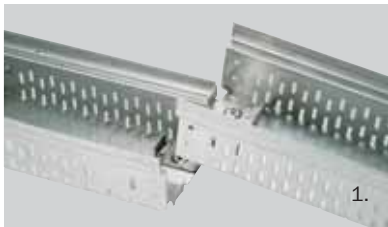
Při řezání komponentů z nerez oceli je nutné provést následné ošetření řezaných povrchů. Kartáčováním nebo mořením řezaných povrchů se zabrání vzniku koroze.

Následná úprava řezaných povrchů v případě pozinkované oceli podle EN ISO 1461, odstavec 6.3, Opravy

Celkový úhrn ploch bez povlaku, které je nutno ošetřit, nesmí překročit 0,5 % celkové povrchové plochy jednotlivého dílu. Jednotlivá plocha bez povlaku nesmí přesáhnout 10 cm² z hlediska své velikosti. Oprava musí být provedena žárovým zinkem nebo vhodným práškovým zinkovým povlakem v rámci limitních parametrů takových systémů. Rovněž je možno použít zinkové pájky. Objednatel nebo koncový uživatel musí být informován o použitých postupech pro opravu. Oprava musí zahrnovat odstranění nečistot a nutnou přípravu čištění a povrchu poškozeného místa pro zajištění přilnutí.

INávod k instalaci - ACO Profiline® s pevnou stavební výškou

1. Napojení žlabových dílů



- **Obrázek 1:** Spojovací systém pro zapojení žlabů je navržen tak, aby bylo žlabové těleso umístěno v rovné poloze a vždy tak, aby každé z následujících žlabových těles bylo umístěno shora dolů.
- **Obrázek 2:** Existuje pevné spojení mezi žlabovými tělesy bez šroubů či nástrojů. Průběžné uzavřené žlabové dno zajišťuje, aby nedošlo k poškození spodní citlivé střešní izolace.

2. Upevnění koncové krytky



- **Obrázek 1:** Koncová krytka je nainstalována zcela bez šroubů. Z tohoto důvodu ji přidržují vždy dva proražené otvory na obou stranách.

- **Obrázek 2:** Koncová krytka se instaluje ve směru zevnitř ven. Tím bude jedna strana koncové krytky vložena s proražením do příslušných otvorů. Druhá strana se vytlačuje ven, dokud nezaklapne do příslušných otvorů.

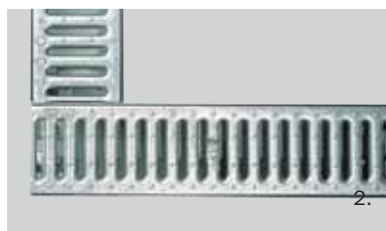
- **Obrázek 3:** Koncová krytka s připravenou montáží.

3. Aretace roštu



- **Obrázek 1:** Všechny žlabové díly mají možnost uzamčení roštu, která je připravena ve výrobním závodě.
- **Obrázek 2:** Funkce aretace roštu může být snadno aktivována pomocí šroubováku, když otočíte o jednu čtvrtinu závitu doleva či doprava.

4. Rohová montáž



- **Obrázek 1:** V oblasti rohu musejí být koncové krytky umístěny na dvou žlabových dílech.
- **Obrázek 2:** Spojovacím umístěním v úhlu 90° dojde k vytvoření čistého rohu. Stabilizace bude dosaženo zpracováním přiléhajícího povrchového obložení

Návod k instalaci - ACO Roofline

1. Připojení žlabových dílů



■ **Obrázek 1:** Žlabové díly se spojí dohromady a upevní se pomocí žlabového konektoru.

2. Upevnění koncové krytky



■ **Obrázek 1 - 2:** Koncová krytka se upevní dvěma kolíky do otvorů pro koncovou krytku u žlabového dílu.



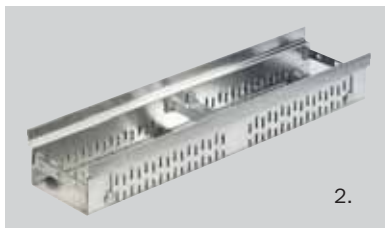
Znázornění pro provedení upevnění.

3. Nastavení výšky



■ **Obrázek 1 - 2:** Povolněním stavěcího šroubu SW 13 mm je možno zajistit plynulé seřízení výšky a následně upevnění.

4. Rohová montáž



■ **Obrázek 3:** Funkce aretace roštu může být snadno aktivována pomocí šroubováku, když otočíte o jednu čtvrtinu závitů doleva či doprava.

Všeobecné poznámky

Pokládka do štěrkového lože

Instalace ACO Roofline do štěrkového lože by se měla řídit okolnostmi místa instalace, ale díky uzavřenému dnu žlabu nepředstavuje žádný problém.

Řez žlabového tělesa

Řez žlabového tělesa na seřízení z hlediska délky se nedoporučuje, protože pak celý systém ztrácí svou funkčnost v oblasti seřízení výšky. Program ACO Profiline® zde nabízí funkční alternativu nastavitelného dílu.

Následná úprava povrchů řezu v terénu v provedení nerez ocel

Při řezání komponentů z nerez oceli je nutné provést následné ošetření řezaných povrchů. Kartáčováním nebo mořením řezaných povrchů se zabrání vzniku koroze.

Následná úprava řezaných povrchů v případě pozinkované oceli podle EN ISO 1461, odstavec 6.3, Opravy

Celkový úhrn ploch bez povlaku, které je nutno ošetřit, nesmí překročit 0,5 % celkové povrchové plochy jednotlivého

dílu. Jednotlivá plocha bez povlaku nesmí přesáhnout 10 cm² z hlediska své velikosti. Oprava musí být provedena žárovým zinkem nebo vhodným práškovým zinkovým povlakem v rámci limitních parametrů takových systémů. Rovněž je možno použít zinkové pájky. Objednatel nebo koncový uživatel musí být informován o použitých postupech pro opravu. Oprava musí zahrnovat odstranění nečistot a nutnou přípravu čištění a povrchu poškozeného místa pro zajištění přilnutí.

Datový list výrobku

ACO Profiline®, ACO Roofline, ACO Greenline

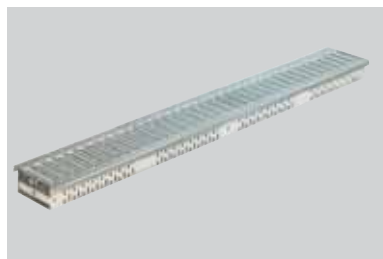
Fasádní a terasové odvodňovací žlaby ACO jsou navrženy tak, aby splňovaly požadavky příslušných předpisů (DIN 18195, směrnice o rovných střeších, FLL) a aby zabránily pronikání vody kvůli zátěžím způsobeným větrem nebo hromaděním vody před oblastmi spojů, kde by mohlo dojít k poškození. Bezpečné odvodnění dešťové vody a suspenzních látek se zajistí prostřednictvím postranních odvodňovacích drážek ve výstupních žlabech, které vedou do střešního vývodu, ve volném prostoru pod deskovými kryty na opěrách/maltových výplních nebo v odvodňovací vrstvě. Výstupní žlab je duté těleso s postranními drenážními drážkami (štěřbinami). Bude připevněn přímo svou čelní stranou k drenážním drážkám žlabového tělesa, jakož i přístupového rámu pro střešní vývod a je umístěn uvnitř drenážní vrstvy. Z tohoto důvodu spojuje žlabové těleso a rozšíření, a tím vytváří stanovený odvodňovací žlab. Přístupový rám pro střešní vývod musí být zajištěn na terasových površích přes střešní vývod jako revizní šachta



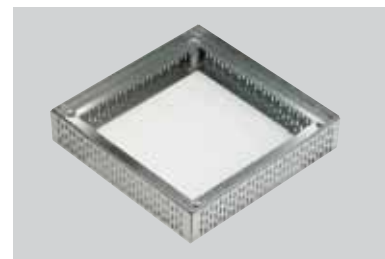
ACO Profiline®



ACO Roofline



ACO Greenline



Nástavec ACO pro střešní vpust

Oblasti aplikace

- Fasády
- Terasy
- Balkóny
- Lodžie
- Zelené střechy
- Střešní zahrady
- Bezbariérové objekty

Nosnost

- Pochůzný systém
- Po systému je možno popojíždět s invalidním vozíkem

Spád

- Bez spádu

Materiály

- Pozinkovaná ocel
- Nerez ocel 1.4301 (V2A)

Žlabové připojení

- Spojovací systém typu pero a drážka (ACO Profiline®)
- Žlabový konektor (ACO Roofline / ACO Greenline)

Zamykatelný mechanismus roštu (aretace)

- Zamykatelný systém roštů pomocí předpřipraveného systému z výrobního závodu
- ACO Greenline a rozšíření bez zamykatelného mechanismu roštu

Žlabové díly

- Uzavřené žlabové dno
- S děrováním bezpečným proti vniknutí štěrku

Čištění

- Oplach vodou
- Pomocí kartáčů
- Pomocí škrabky

Nabídka služeb firmy ACO pro projektanty



Naše komplexní služby vás budou doprovázet od plánování po instalaci

Ohledně podrobných dotazů, přesných hydraulických výpočtů, seznamů dílů, nabídkové dokumentace, instalačních výkresů, jakož i osobního poradenství na staveništi. Se laskavě obraťte na vašeho partnera v rámci firmy ACO, který je kdykoliv ochotně a bezplatně k vaší dispozici.



Osobní poradenství a odborné služby

Doplňující poznámky

Veškeré údaje jsou nezávazné. Odchytky jsou možné. Vyhrazujeme si právo na provádění technických změn ve výrobě a na další konstrukční vývoj bez předchozího ohlášení. Veškeré údaje o normách, ochranných právech, zkušebních značkách a obchodních známkách odpovídají stavu v okamžiku tisku.

ACO Stavební prvky spol. s r. o.

Pávov 141
586 01 Jihlava

telefon: +420 567 121 711

fax: +420 567 121 729

e-mail: aco@aco.cz



Další informace o produktech a kontaktní údaje na regionální zástupce naleznete na webových stránkách společnosti ACO.