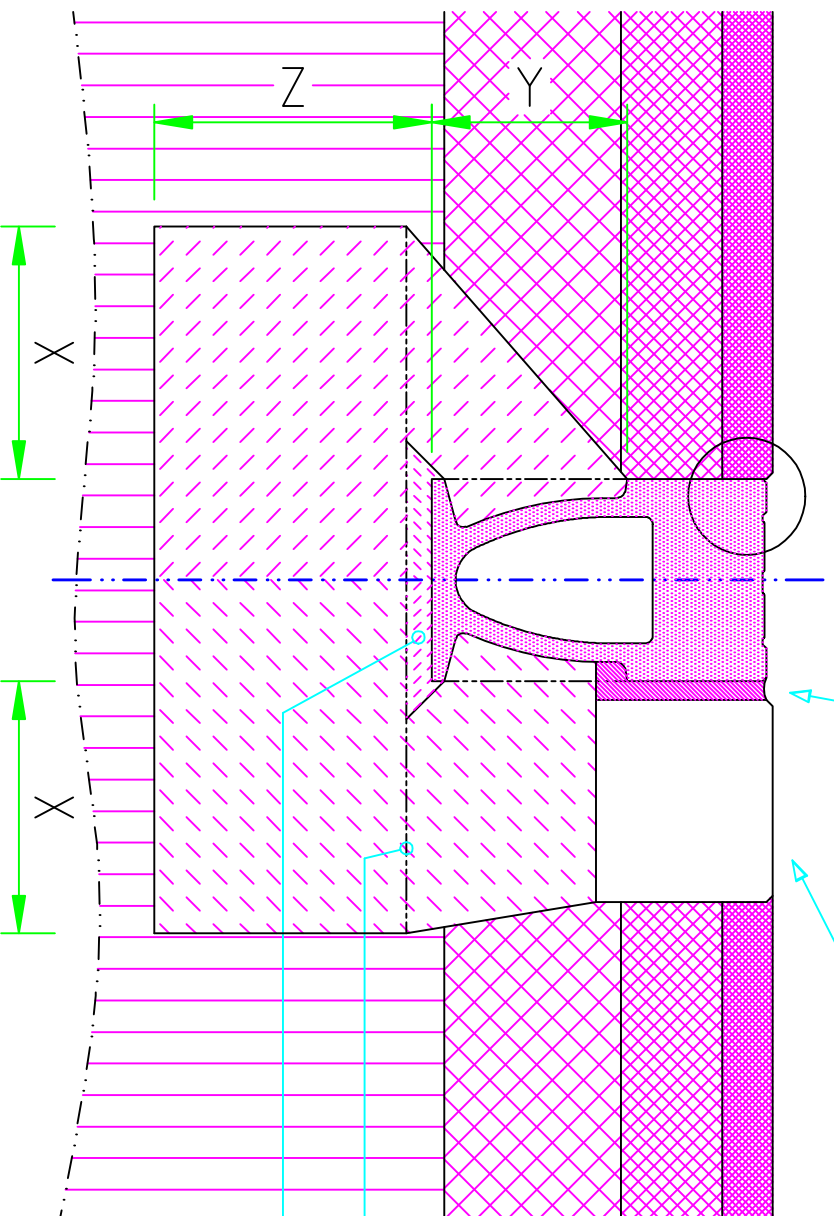


3-5 mm



zálivka spáry \*

pro příčné odvodnění rychlostních silnic a dálnic  
s postranním obetonováním (pojezdový beton)

vrchní vrstva živice

spojovací vrstva

nosná vrstva

případná pracovní spára

2-3 cm betonové lože

( $\geq 45 \text{ N/mm}^2$  / velikost frakce 8 mm )

nosná podkladní vrstva \*

Třída zatížení	(dle DIN EN 14333)	A 15	B 125	C 250	D 400	E 600	F 900
Minimální kvalita betonu	(dle DIN EN 206-1)			C 25/30	XF1	na dotaz	na dotaz

Expositionsklasse					XF1	na dotaz	na dotaz
-------------------	--	--	--	--	-----	----------	----------

Základní rozměry	X	Y * 1)	Z				
				Horní hrana betonového základu			
				$\geq 20$			
				$\geq 20$			

\* viz Všeobecné pokyny pro plánování pokládky žlabů ACO DRAIN

Pláně pro následující systémy:

Monoblock RD 100 V/RD 200 V/RD 300

Tento výkres je pro informační účely dovoleno kopírovat třetím osobám. Zůstává však vlastnictvím firmy ACO. Ochranná známka dle DIN 34.	Jednotky: cm	Číslo výkresu: G1-E01 - 931 - 3 Stand 01/08	Detail uložení žlabů ACO DRAIN®	Povrch: Živice
--	-----------------	---	---------------------------------	-------------------


**ACO Tiefbau**  
 ACO Tiefbau Vertrieb GmbH  
 24755 Rendburg Postfach 328  
 Tel. 04331 / 354-500  
 Fax 04331 / 354-358  
 www.aco-tiefbau.de