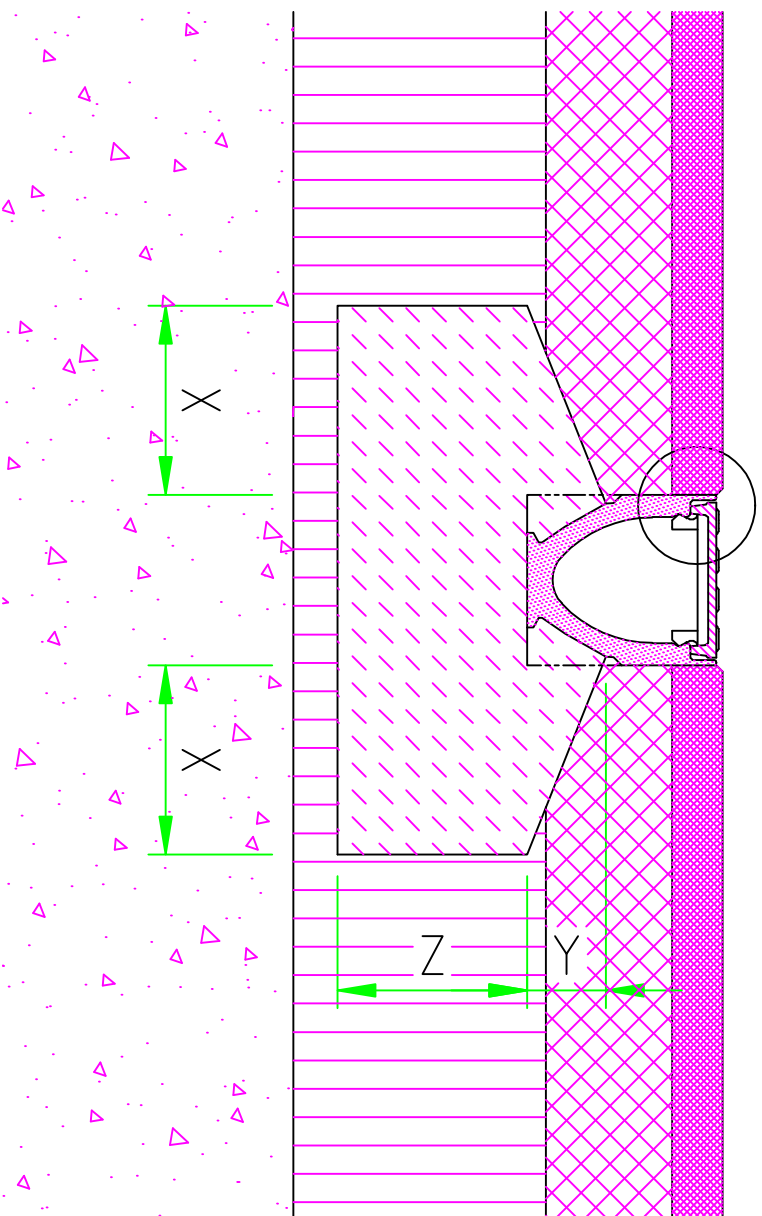


3–5 mm



vrchní vrstva živic

spojovací vrstva

nosná podkladní vrstva

rostlá půda /  
nezámrazná hloubka

Třída zatížení

(dle DIN EN 1433)

A 15

B 125

C 250

D 400

E 600

F 600

Minimální kvalita betonu

(dle DIN EN 206 -1)

$\geq$  C 12/15

$\geq$  C 12/15

$\geq$  C 20/25

Základní rozměr

X

$\geq$  10

$\geq$  10

$\geq$  15

Y

po horní hranu bočních kapes

$\geq$  10

$\geq$  10

$\geq$  15

Z

$\geq$  10

$\geq$  10

$\geq$  15

Pláňe pro následující žabové systémy:

Multidrain V 100 až V 500

Jednotky:

cm

Číslo výkresu:

aktualizace 1.2011

Povrch:

živic

Detail uložení žlabů ACO DRAIN®



passavant

ACO Drain Passavant GmbH  
24755 Rendsburg, Postfach 320  
Tel: 04331 / 354-500  
Fax 04331 / 354-165  
www.acodrain.de

Tento výkres je pro informační účely doručeno kopírovač třetím osobám. Zůstává však vlastnictvím firmy ACO.  
Ochranná známka dle DIN 34.