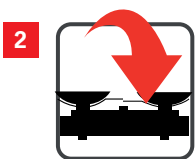


## Ruční čištění nerezového odvodnění



1

Odstraňte všechny zbytky potravin, surovin, obalového materiálu a nástrojů.



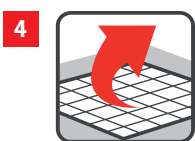
2

Zakryjte veškeré vybavení, které by mohlo být kontaminováno.



3

Odstraňte přebytečné nečistoty z podlahy a roštů a dejte je do určeného kontejneru.



4

Vyjměte rošt.



5

Vyjměte a vyprázdněte kalový koš a sifon.



6

Vysypte nahromaděný odpad a nečistoty z koše a sifonu do určeného kontejneru. Opláchněte rošt, kalový koš a sifon čistou vodou. Poté vraťte sifon zpět do správné polohy.



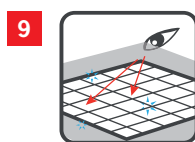
7

Umyjte všechny povrchy určeným čisticím prostředkem a ručním kartáčem.



8

Opláchněte všechny povrchy čistou vodou.



9

Vizuálně zkontrolujte čistotu povrchů - pokud je to nutné, proces čištění opakujte.



10

Vložte kalový koš a rošt zpět do správné polohy.



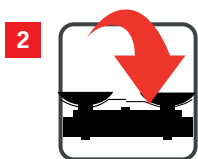
11

Opláchněte celé odvodnění čistou vodou.

## Chemické čištění nerezového odvodnění



Odstraňte všechny zbytky potravin, surovin, obalového materiálu a nástrojů.



Zakryjte veškeré vybavení, které by mohlo být kontaminováno



Odstraňte přebytečné nečistoty z podlahy a roštů a dejte je do určeného kontejneru.



Vyjměte rošt.



Vyjměte a vyprázdněte kalový koš a sifon.



Vysypte nahromaděné odpad a nečistoty z koše a sifonu do určeného kontejneru. Opláchněte rošt, kalový koš a sifon čistou vodou. Poté vraťte sifon zpět do správné polohy.



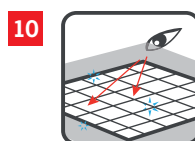
Aplikujte čisticí pěnu na všechny povrchy.



Nechte čisticí pěnu 15 minut působit.



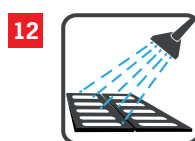
Opláchněte čisticí pěnu čistou vodou



Vizuálně zkontrolujte čistotu povrchů - pokud je to nutné, proces čištění opakujte.



Vložte kalový koš a rošt zpět do správné polohy.



Opláchněte celé odvodnění čistou vodou.