



7

## Kruhové poklopy a výplňové kryty šachet

**COLLECT:**  
Sbírat a pojmout



## Kruhové poklopy a výplňové kryty šachet

---

|                        |            |                              |     |
|------------------------|------------|------------------------------|-----|
| <b>Kruhové poklopy</b> | SAKU B 125 | Plastový poklop s BEKU rámem | 159 |
|------------------------|------------|------------------------------|-----|

---

|                              |                         |                          |     |
|------------------------------|-------------------------|--------------------------|-----|
| <b>Výplňové kryty šachet</b> | Access Cover UNIFACE AL | Hliníkové výplňové kryty | 161 |
|------------------------------|-------------------------|--------------------------|-----|

---

ACO SAKU B125  
Online informace



ACO Access Cover  
Online informace





# ACO SAKU B 125

## Kruhové poklopy šachet

ACO poklop SAKU třídy B 125 s plastovým krytem je nová alternativa ke srovnatelným konstrukcím z litiny a betonu. Při navrhování veřejných prostranství a v soukromém sektoru poskytuje atraktivní a jednoduché řešení. Černý polypropylenový poklop s vysokou pevností váží pouhých 9 kg. Poklopy jsou vyráběny v souladu s normou EN 124-6.

### Dopravní zátěž

■ B125 kN (dle ČSN EN 124-6)

### Světlý rozměr

ø 605 mm

### Materiál

Polypropylen (PP), beton

### Oblast použití

- Rodinné a bytové domy
- Parkoviště osobních aut
- Komerční a admin. budovy
- Pěší zóny a cyklostezky
- Nástupiště

## Výhody poklopu SAKU B125



S dvěma bezúdržbovými, bezšroubovými a dopravně bezpečnými aretacemi z vysoce otěruvzdorného plastu

Plocha větracích otvorů 250 cm<sup>2</sup>



Rám umožňující osazení kalového koše

Vysoce odolný, barevně stálý a korozi odolný materiál – polypropylen



# ACO SAKU B 125

## ACO Produktové výhody

- Poklop z vysokopevnostního polypropylenu
- Váha krytu: cca 9 kg
- Snadná a bezpečná obsluha
- Rám BEKU (kombinace plastu a betonu)
- Stálobarevný nerezavějící vzhled
- Bezšroubové a dopravně bezpečné aretace z umělé hmoty vysoce odolné proti opotřebení

- Kryt šachty dle normy ČSN EN 124-6
- Třída B 125 kN



|  | Rozměry       |                 | Větrací otvory | Váha<br>[kg] | BAL<br>[ks] | Objednací číslo |                    |
|--|---------------|-----------------|----------------|--------------|-------------|-----------------|--------------------|
|  | Výška<br>[mm] | Čistý Ø<br>[mm] |                |              |             |                 | Stavební Ø<br>[mm] |
|  | 125           | 605             | 785            | Ano          | 53,0        | 10              | 11873              |
|  |               |                 |                | Ne           | 53,0        | 10              | 11874              |

## Příslušenství

| Popis   | Vhodné pro  | Váha | BAL  | Objednací číslo |
|---|---|------|------|-----------------|
|   |   | [kg] | [ks] |                 |
| <p><b>Univerzální klíč</b></p> <ul style="list-style-type: none"> <li>■ Pozinkované provedení</li> <li>■ Délka: 600 mm</li> </ul> | <ul style="list-style-type: none"> <li>■ Kryty šachet SAKU</li> </ul> | 1,5  | 1    | 600643          |



# Access Cover UNIFACE AL

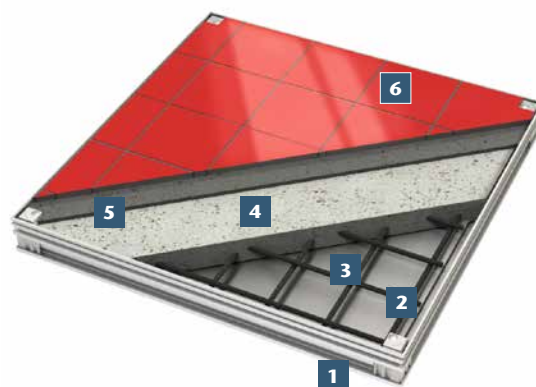
## Kryty pro volitelnou výplň

Naše společnost má mnohaletou zkušenost s projektováním přístupových krytů šachet. Využíváme rozsáhlé technické znalosti konstrukce, testování, výroby a aplikací výrobků k zajištění maximální kvality pro naše zákazníky. Kryty šachet ACO jsou inovační a jsou vyrobeny z vysoce kvalitních materiálů. Náš kompletní sortiment krytů je plně certifikován v souladu s evropskými normami a splňuje veškeré požadavky na zátěž, bezpečnost a funkčnost.

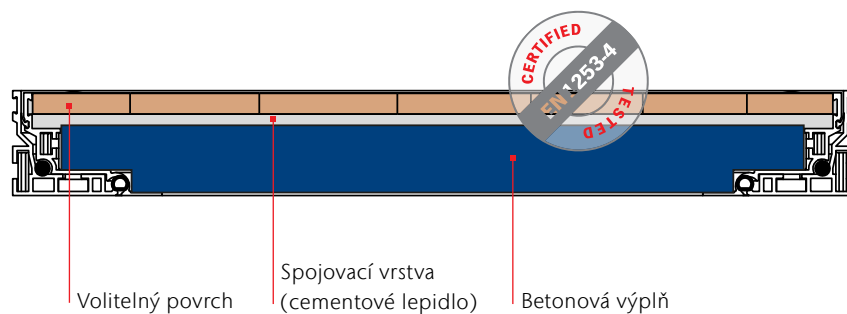
|                               |                              |
|-------------------------------|------------------------------|
| <b>Dopravní zátěž</b>         |                              |
| ■ K3 kN (dle ČSN EN 1253-4)   | ■ L15 kN (dle ČSN EN 1253-4) |
| <b>Světlý rozměr</b>          |                              |
| 200 x 200 až 1.000 x 1.000 mm |                              |
| <b>Materiál</b>               |                              |
| Hliník (AL)                   |                              |
| <b>Oblast použití</b>         |                              |
| ■ Rodinné a bytové domy       | ■ Komerční a admin. budovy   |
| ■ Hotely                      | ■ Nádraží                    |

### Výhody poklopu Access Cover Uniface AL

- 1 Rám poklopu
- 2 Výplňový kryt
- 3 Ocelová výztuž (KARI síť)
- 4 Betonová výplň
- 5 Spojovací vrstva
- 6 Volitelný povrch (dlažba)



### Certifikace poklopů



- Výplňové kryty šachet vhodné pro podlahové povrchy v tloušťkách do 15 mm
- Pro dosažení deklarované zatížitelnosti musí být kryt vyplněn betonem odpovídající kvality
- Deklarovaná zatížitelnost odzkoušena a garantována s prostorem pro výplň do 15 mm
- Typové zkoušky a certifikace provedeny v souladu s normou EN 1253-4

### Další typy poklopů ACO Access Cover



Access Cover Solid – plný kryt



Access Cover Assist – kryty s asistentem otevírání



Access Cover Multi – vícedílné kryty

Další typy poklopů můžete nalézt v katalogu **BD24 v kapitole 9 – Kryty šachet.**

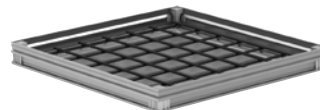


# ACO Access Cover UNIFACE AL

## ACO Produktové výhody

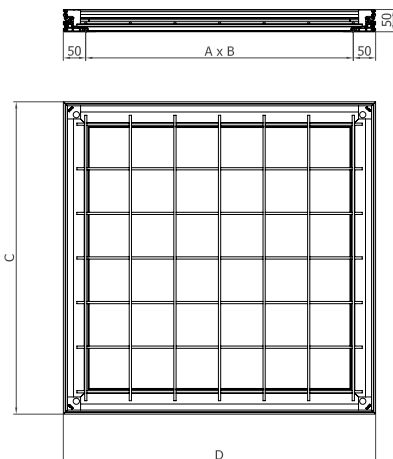
- Velmi esteticky příjemný
- Vysoká korozní odolnost
- Certifikován dle normy EN 1253-4
- Prostor pro výplň do tl. 15 mm
- Nosnost testována po zabetonování s vynechaným prostorem 15 mm pro výplň a při zcela vyplněném krytu betonem
- 2 + 1 těsnění – pro vynikající vodotěsnost (povrchová voda) a pachotěsnost + těsnění proti písku a prachu
- Velmi malé rohové díly (30 x 30 mm)

- Dvě stavební výšky krytu
  - 50 mm (vhodné do podlahového potěru) – třída zatížení až L 15
  - 72,5 mm – třída zatížení až M 125 (viz katalog BD24 nebo novější)
- Vyrobeno z hliníkových, mechanicky spojovaných profilů (žádné sváry)
- Šroubová aretace krytu v rámu
- Obslužné klíče pro jednoduché otevření a manipulaci



| Světlý rozměr<br>(A x B) | Stavební<br>rozměr<br>(C x D) | Hloubka<br>krytu | Váha | Třída zatížení<br>Prostor pro výplň |       | Objednací<br>číslo |
|--------------------------|-------------------------------|------------------|------|-------------------------------------|-------|--------------------|
|                          |                               |                  |      | 0 mm                                | 15 mm |                    |
| [mm]                     | [mm]                          | [mm]             | [kg] |                                     |       |                    |

### Výška rámu 50 mm



|             |             |      |       |      |     |        |
|-------------|-------------|------|-------|------|-----|--------|
| 200 x 200   | 300 x 300   | 46,5 | 2,90  | L 15 | K 3 | 415140 |
| 300 x 300   | 400 x 400   | 46,5 | 4,21  | L 15 | K 3 | 415141 |
| 400 x 400   | 500 x 500   | 46,5 | 5,39  | L 15 | K 3 | 415142 |
| 400 x 600   | 500 x 700   | 46,5 | 6,59  | L 15 | K 3 | 415145 |
| 500 x 500   | 600 x 600   | 46,5 | 6,86  | L 15 | K 3 | 415144 |
| 600 x 600   | 700 x 700   | 46,5 | 8,41  | L 15 | K 3 | 415146 |
| 600 x 800   | 700 x 900   | 46,5 | 9,63  | L 15 | K 3 | 415149 |
| 600 x 900   | 700 x 1000  | 46,5 | 10,65 | L 15 | K 3 | 415151 |
| 600 x 1000  | 700 x 1100  | 46,5 | 11,40 | L 15 | K 3 | 415153 |
| 600 x 1200  | 700 x 1300  | 46,5 | 12,77 | L 15 | K 3 | 415156 |
| 700 x 700   | 800 x 800   | 46,5 | 11,82 | L 15 | K 3 | 415148 |
| 800 x 800   | 900 x 900   | 46,5 | 15,13 | L 15 | K 3 | 415150 |
| 800 x 1000  | 900 x 1100  | 46,5 | 18,02 | L 15 | K 3 | 415154 |
| 900 x 900   | 1000 x 1000 | 46,5 | 17,94 | L 15 | K 3 | 415152 |
| 1000 x 1000 | 1100 x 1100 | 46,5 | 20,97 | L 15 | K 3 | 415155 |