



collect:
sbírat a pojímat

Monoblock PD

7

Monoblock PD – monolitické odvodnění z polymerbetonu

Monoblock PD 100 V	Žlaby, vpusti a příslušenství	148
Monoblock PD 150 V	Žlaby, vpusti a příslušenství	150
Monoblock PD 200 V	Žlaby, vpusti a příslušenství	152

Prohlášení o vlastnostech naleznete na:

www.aco.cz/ke-stazeni



ACO Drain PD
Online informace

Monoblock PD – žlab jako architektonický prvek

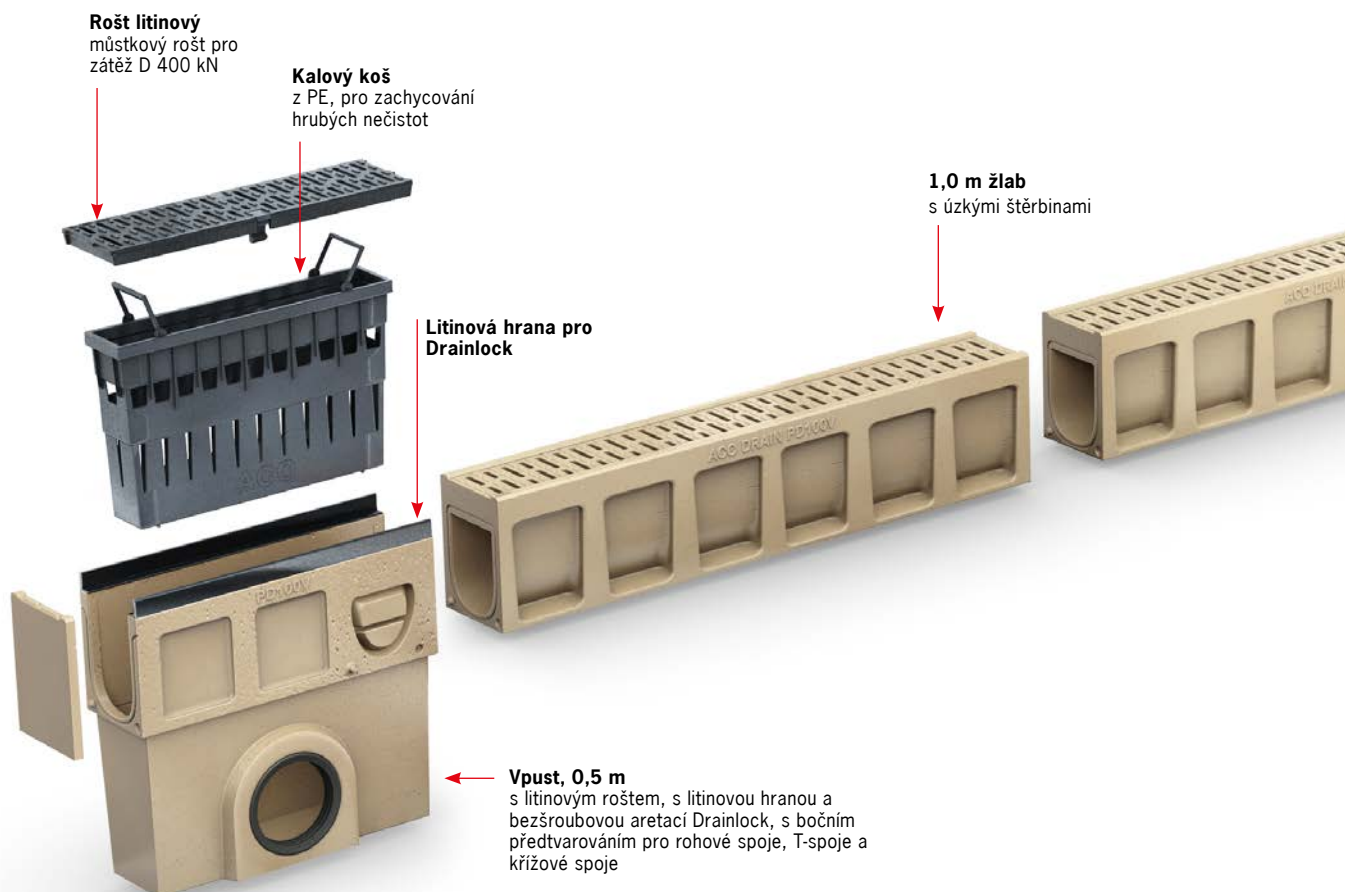
Zátěžové třídy		
■ A 15	■ B 125	■ C 250
■ D 400		
dle ČSN EN 1433		
Světlá šířka		
100 mm, 150 mm, 200 mm		
Materiál		
polymerbetonový monolit, antracitově černě probarveno		
Applikace		
■ autobusová nádraží		
■ veřejné cesty a náměstí		
■ parkoviště osobních aut		

Požadavky na odvodňovací prvky, zejména ve vztahu k designu a estetice, se neustále zvyšují. Systém ACO DRAIN® Monoblock PD splňuje vysoké požadavky na zahradní a terénní potřeby. Celý blok je buď antracitově černé barvy nebo přirozené polymerbetonové barvy. Pro vývoj bloku bylo použito nejvyšší kvality povrchu konstrukce a estetiky. Jednoduchý systém na bázi modulů nabízí mnohostrannou tvůrčí svobodu. ACO Monoblock PD odpovídá přáním všech cílových skupin – od projektanta po obchodníka stavebních materiálů.



Přehled systému Monoblock PD

Monoblock PD Systém se skládá z pouhých 6 stavebních prvků

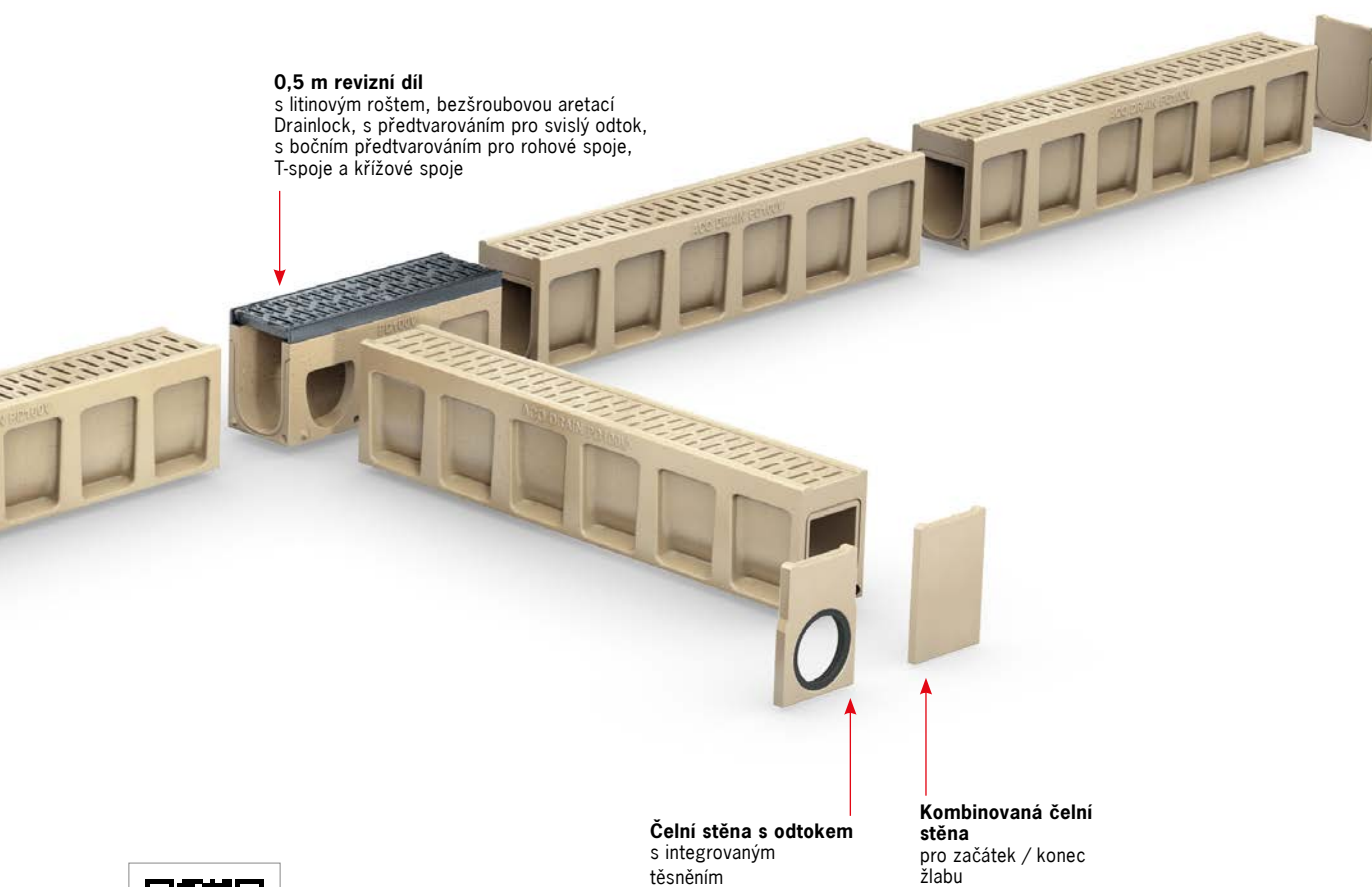


Výhody

- Provedení v natural barvě nebo antracit černé,
- šířka vtokových štěrbin je pouhých 8 mm (pro PD100V), šířka 12 mm pro PD150V a 15 mm pro PD200V, **žlab je tak bezpečný i pro dámské lodičky,**
- monolitická konstrukce **znemožňuje krádeže roštů,**
- **snadná a rychlá instalace** díky strukturované boční straně žlabu s kotevními kapsami a spojením na pero a drážku,
- v případě potřeby je možné žlab 100% utěsnit,
- V-profil žlabu umožňuje dosáhnout samočisticí efekt i při malých průtocích.



Ochrana dámských podpatků



ACO Monoblock PD
 Čištění systému – videosoubor

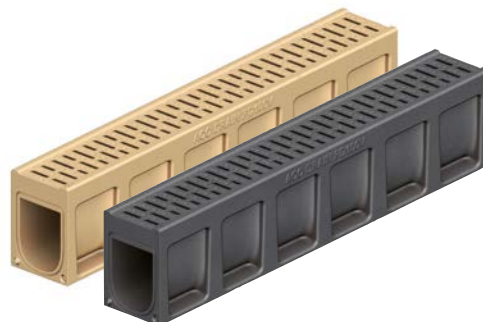
Liniový odvodňovací žlab Monoblock PD

Produktové informace

ACO Produktové výhody

- odvodňovací žlab monolitické konstrukce bez lepených spojů
- dvě barevná provedení: antracitově černé nebo natur polymerbetonové
- z polymerbetonu

- dle ČSN EN 1433
- světlá šířka 100 mm
- třída zatížení A 15 – D 400
- vhodné pro: veřejná prostranství, pochozí a dopravní oblasti
- šířka štěrbin 8 mm



Odvodňovací žlab bez spádu dna, 1000 mm

Přehled odvodňovacích žlabů bez spádu

Rozměry			Průřez vtoku	Typ	KS	PAL	Objednací číslo	
Stavební délka	Stavební šířka	Stavební výška začátek/konec					natur	antracit
[mm]	[mm]	[mm]	[cm ² /m]		[kg]	[ks]		
1000	150	230	202	0.0	32,8	20	10832	10722

Revizní díl, 500 mm

Specifikace produktu

- dostupné ve verzi s předtvarováním pro svislý odtok DN/OD 110
- s integrovaným těsněním pro vodotěsné připojení k základnímu vedení
- žlabové těleso s bočním předtvarováním pro rohové spoje, T-spoje a křížové spoje
- osazeno litinovým můstkovým roštem s bezšroubovou aretací Drainlock
- šířka štěrbin 12 mm



Přehled revizních dílů

Rozměry			Průřez vtoku	Typ	KS	PAL	Objednací číslo	
Stavební délka	Stavební šířka	Stavební výška začátek/konec					natur	antracit
[mm]	[mm]	[mm]	[cm ² /m]		[kg]	[ks]		
S předtvarováním pro svislý odtok DN/OD 110								
500	150	240	371	0.1	14,0	10	10836	10726
S integrovaným těsněním svislého odtoku DN/OD 110								
500	150	240	371	0.2	14,0	10	10835	10725



Veškeré výkresy včetně detailů ložení ve formátu DWG a PDF naleznete v sekci **ke stažení** na webu společnosti www.aco.cz.

Online infobox

Poznámka: Služby jako řezání, vrtání a lepení, naleznete na straně 279.

Infobox

Vpust, 500 mm

Specifikace produktu

- s integrovaným těsněním pro vodotěsné připojení k základnímu vedení
- osazeno litinovým roštem můstkovým s bezšroubovou aretací Drainlock
- včetně kalového koše
- možnost připojení základního vedení DN/OD 110 nebo DN/OD 160
- barevné provedení - pouze natur
- šířka šterbiny 12 mm



Přehled vpustí

Rozměry			Průřez vtoku	Odtok ze vpusti	KS	PAL	Objednávací číslo
Stavební délka	Stavební šířka	Stavební výška začátek/konec					
[mm]	[mm]	[mm]	[cm ² /m]	[DN/OD]	[kg]	[ks]	PD 100 V
500	150	500	371	110	31,3	10	10837
				160	31,5	10	10838

Příslušenství

	Popis	Vhodné pro typ	KS [kg]	BAL [ks]	Objednávací číslo PD 100 V
	Kombinovaná čelní stěna <ul style="list-style-type: none"> ■ pro začátek a konec ■ z polymerického betonu (antracitově černě probarveno) ■ tloušťka 20 mm 	0. - natur	1,4	6	10833
		0. - antracit	1,4	6	10723
	Čelní stěna s integrovaným těsněním pro odtok DN/OD 110 <ul style="list-style-type: none"> ■ z polymerického betonu (antracitově černě probarveno) ■ s integrovaným těsněním pro horizontální, vodotěsné připojení základního vedení DN/OD 100 ■ tloušťka 25 mm 	0. - natur	1,2	6	10834
		0. - antracit	1,2	6	10724
	Nátrubek <ul style="list-style-type: none"> ■ PVC ■ DN/OD 110 DN/OD 160 ■ délka: 100 150 mm 	DN 110	0,15	1000	00056
		DN 160	0,4	210	00058
	Pachový uzávěr <ul style="list-style-type: none"> ■ PP ■ DN/OD 110 ■ jednodílný 	pro vpust DN 110	0,2	1	01684
	Pachový uzávěr <ul style="list-style-type: none"> ■ PVC ■ DN/OD 160 ■ dvoudílný 	pro vpust DN 160	2,0	1	02638
	Hák na krycí rošty <ul style="list-style-type: none"> ■ hák pro zvedání krycích roštů ■ pozinkované provedení 		0,3	1	01290

Liniový odvodňovací žlab Monoblock PD

Produktové informace

ACO Produktové výhody

- odvodňovací žlab monolitické konstrukce bez lepených spojů
- dvě barevná provedení: antracitové, černé nebo natur polymerbetonové
- z polymerbetonu

- dle ČSN EN 1433
- světlá šířka 150 mm
- třída zatížení A 15 – D 400
- vhodné pro: veřejná prostranství, pochozí a dopravní oblasti
- šířka štěrbin 12 mm



Odvodňovací žlab bez spádu dna, 1000 mm

Přehled odvodňovacích žlabů bez spádu

Rozměry			Průřez vtoku	Typ	KS	PAL	Objednací číslo	
Stavební délka	Stavební šířka	Stavební výška začátek/konec					natur	antracit
[mm]	[mm]	[mm]	[cm ² /m]		[kg]	[ks]		
1000	200	270	296	0.0	53,8	6	416986	413136

Revizní díl, 500 mm

Specifikace produktu

- dostupné ve verzi s předtvarováním pro svislý odtok DN/OD 160
- žlabové těleso s bočním předtvarováním pro rohové spoje, T-spoje a křížové spoje
- osazeno litinovým roštem můstkovým s bezšroubovou aretací Drainlock
- barevné provedení - pouze natur
- šířka štěrbin 12 mm



Přehled revizních dílů

Rozměry			Průřez vtoku	Typ	KS	PAL	Objednací číslo
Stavební délka	Stavební šířka	Stavební výška začátek/konec					
[mm]	[mm]	[mm]	[cm ² /m]		[kg]	[ks]	PD 150 V
S předtvarováním pro svislý odtok DN/OD 160							
500	200	280	578	0.1 - natur	28,4	18	416989
S integrovaným těsněním svislého odtoku DN/OD 160							
500	200	280	578	0.2 - natur	29,1	18	416995



Veškeré výkresy včetně detailů ložení ve formátu DWG a PDF naleznete v sekci **ke stažení** na webu společnosti www.aco.cz.

Online infobox

Poznámka: Služby jako řezání, vrtání a lepení, naleznete na straně 279.

Infobox

Vpust, 500 mm

Specifikace produktu






- s integrovaným těsněním pro vodotěsné připojení k základnímu vedení DN/OD 160
- osazeno litinovým můstkovým roštem s bezšroubovou aretací Drainlock
- včetně kalového koše
- barevné provedení - pouze natur
- šířka štěrbin 12 mm



Přehled vpustí

Rozměry			Průřez vtoku	Odtok ze vpusti	KS	PAL	Objednávací číslo
Stavební délka	Stavební šířka	Stavební výška začátek/konec					
[mm]	[mm]	[mm]	[cm ² /m]	[DN/OD]	[kg]	[ks]	PD 150 V
500	200	595	578	160	45,0	6	416990

Příslušenství

	Popis	Vhodné pro typ	KS [kg]	BAL [ks]	Objednávací číslo
	Kombinovaná čelní stěna <ul style="list-style-type: none"> ■ pro začátek a konec ■ z polymerického betonu ■ provedení natur a antracit ■ tloušťka 40 mm 	0. - natur	4,1	1	416987
		0. - antracit	4,1	1	413137
	Čelní stěna s integrovaným těsněním pro odtok DN/OD 160 <ul style="list-style-type: none"> ■ z polymerického betonu ■ provedení natur a antracit ■ s integrovaným těsněním pro horizontální, vodotěsné připojení základního vedení DN/OD 160 ■ tloušťka 40 mm 	0. - natur	2,9		416988
		0. - antracit	2,9		413138
	Nátrubek <ul style="list-style-type: none"> ■ PVC ■ DN/OD 160 ■ délka: 150 mm 	DN 160	0,4	210	00058
	Pachový uzávěr <ul style="list-style-type: none"> ■ PVC ■ DN/OD 160 ■ dvoudílný 	pro vpust DN 160	2,0	1	02638
	Hák na krycí rošty <ul style="list-style-type: none"> ■ hák pro zvedání krycích roštů ■ pozinkované provedení 		0,3	1	01290

Liniový odvodňovací žlab Monoblock PD

Produktové informace

ACO Produktové výhody

- odvodňovací žlab monolitické konstrukce bez lepených spojů
- dvě barevná provedení: antracitové černé nebo natur polymerbetonové
- z polymerbetonu

- dle ČSN EN 1433
- světlá šířka 200 mm
- třída zatížení A 15 – D 400
- vhodné pro: zahrady, krajinné a dopravní oblasti
- šířka štěrby 15 mm



Odvodňovací žlab bez spádu dna, 1000 mm

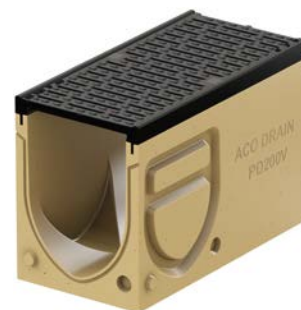
Přehled odvodňovacích žlabů bez spádu

Rozměry			Průřez vtoku	Typ	KS	PAL	Objednací číslo	
Stavební délka [mm]	Stavební šířka [mm]	Stavební výška začátek/konec [mm]					natur	antracit
1000	250	320	440	0.0	72,0	9	10982	11041

Revizní díl, 500 mm

Specifikace produktu

- dostupné ve verzi s předtvarováním pro svislý odtok DN/OD 160
- žlabové těleso s bočním předtvarováním pro rohové spoje, T-spoje a křížové spoje
- osazeno litinovým roštem můstkovým s bezšroubovou aretací Drainlock
- barevné provedení - pouze natur
- šířka štěrby 8 mm



Přehled revizních dílů

Rozměry			Průřez vtoku	Typ	KS	PAL	Objednací číslo
Stavební délka [mm]	Stavební šířka [mm]	Stavební výška začátek/konec [mm]					
S předtvarováním pro svislý odtok DN/OD 160							
500	250	330	740	0.1	38,5	18	10985
S integrovaným těsněním svislého odtoku DN/OD 160							
500	250	330	740	0.2	33,7	18	413132



Veškeré výkresy včetně detailů ložení ve formátu DWG a PDF naleznete v sekci **ke stažení** na webu společnosti www.aco.cz.

Online infobox

Poznámka: Služby jako řezání, vrtání a lepení, naleznete na straně 279.

Infobox

Vpust, 500 mm

Specifikace produktu

- s integrovaným těsněním pro vodotěsné připojení k základnímu vedení
- osazeno litinovým můstkovým roštem s bezšroubovou aretací Drainlock
- včetně kalového koše
- barevné provedení - pouze natur
- šířka štěrbin 8 mm



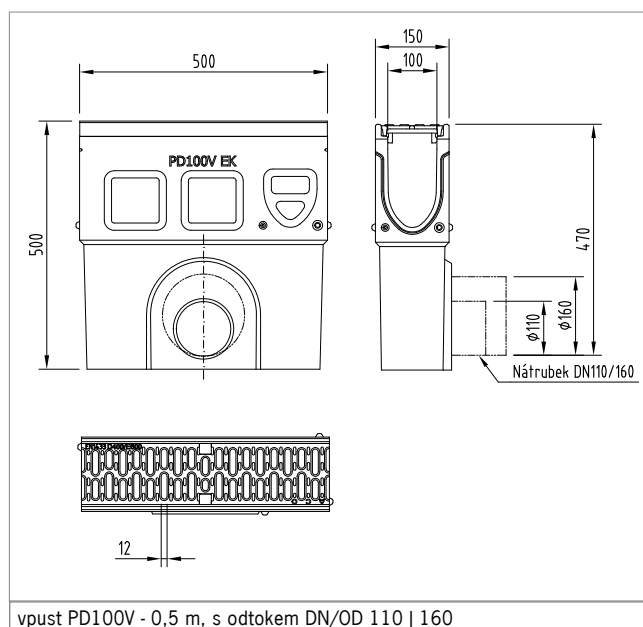
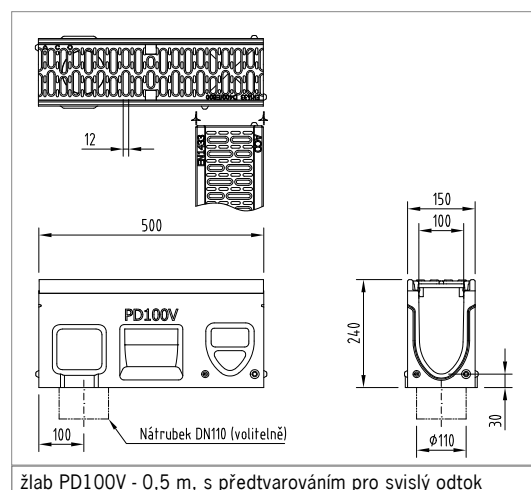
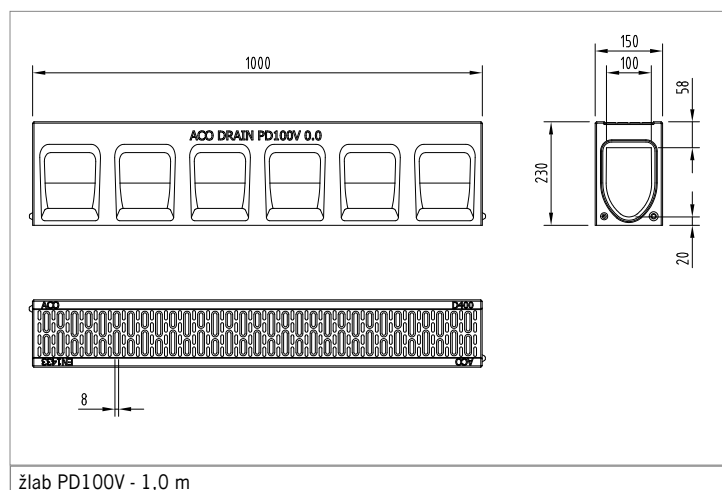
Přehled vpustí

Rozměry			Průřez vtoku	Odtok ze vpusti	KS	PAL	Objednávací číslo
Stavební délka	Stavební šířka	Stavební výška začátek/konec					
[mm]	[mm]	[mm]	[cm ² /m]	[DN/OD]	[kg]	[ks]	PD 200 V
500	250	645	740	160	60,0	6	10987
500	250	645	740	200	60,0	6	10988

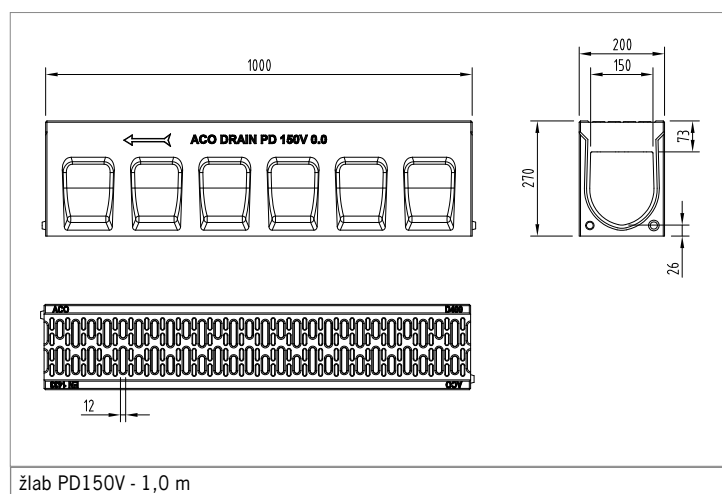
Příslušenství

	Popis	Vhodné pro typ	KS [kg]	BAL [ks]	Objednávací číslo
	Kombinovaná čelní stěna <ul style="list-style-type: none"> ■ pro začátek a konec ■ z polymerického betonu ■ provedení natur a antracit ■ tloušťka 40 mm 	0. - natur	6,2	1	10983
		0. - antracit	6,2	1	11042
	Čelní stěna s integrovaným těsněním pro odtok DN/OD 160 <ul style="list-style-type: none"> ■ z polymerického betonu ■ s integrovaným těsněním pro horizontální, vodotěsné připojení základního vedení DN/OD 160 ■ provedení natur a antracit ■ tloušťka 40 mm 	0. - natur	5,0		10984
		0. - antracit	5,0		11043
	Nátrubek <ul style="list-style-type: none"> ■ PVC ■ DN/OD 160 DN/OD 200 ■ délka: 150 200 mm 	DN 160	0,4	210	00058
		DN 200	0,6	1	02723
	Pachový uzávěr <ul style="list-style-type: none"> ■ PVC ■ DN/ 160 ■ dvoudílný 	pro vpust DN 160	2,0	1	02638
	Hák na krycí rošty <ul style="list-style-type: none"> ■ hák pro zvedání krycích roštů ■ pozinkované provedení 		0,3	1	01290

PD 100 V - výkresová dokumentace

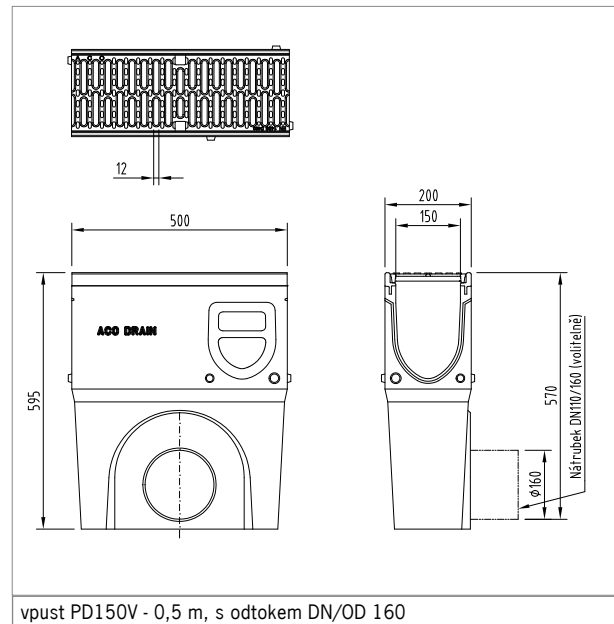
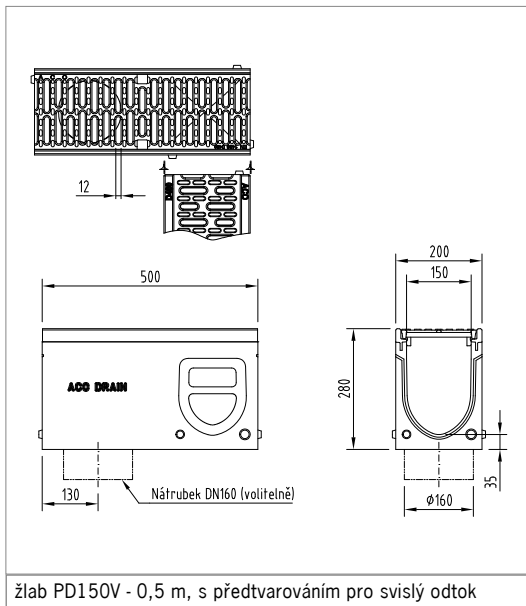


PD 150 V - výkresová dokumentace



Veškeré výkresy včetně detailů ložení ve formátu DWG a PDF naleznete v sekci **ke stažení** na webu společnosti www.aco.cz.

Online infobox



PD 200 V - výkresová dokumentace

