



**collect:**  
sbírat a pojmout

**KerbDrain**

**9**



## KerbDrain – monolitické obrubníkové odvodnění z polymerbetonu

<b>KerbDrain KD255</b>	<b>Žlaby, vpusti a příslušenství</b>	monolitické obrubníkové odvodnění, šedé zbarvení, stavební výška 255 mm	<b>184</b>
<b>KerbDrain KD305</b>	<b>Žlaby, vpusti a příslušenství</b>	monolitické obrubníkové odvodnění, šedé zbarvení, stavební výška 305 mm	<b>188</b>
<b>KerbDrain KD405</b>	<b>Žlaby, vpusti a příslušenství</b>	monolitické obrubníkové odvodnění, šedé zbarvení, stavební výška 405 mm	<b>196</b>
<b>KerbDrain KD480</b>	<b>Žlaby, vpusti a příslušenství</b>	monolitické obrubníkové odvodnění, šedé zbarvení, stavební výška 480 mm	<b>204</b>

Prohlášení o vlastnos-  
tech naleznete na:

[www.aco.cz/ke-stazeni](http://www.aco.cz/ke-stazeni)



ACO KerbDrain  
Online informace



**KerbDrain – obrubník a odvodnění: dvě funkce – jedno řešení**

Zátěžové třídy	
■ A 15	■ C 250
■ B 125	■ D 400
dle ČSN EN 1433	
Stavební výška	
255, 305, 405 a 480 mm	
Materiál	
polymerbetonový monolit	
Applikace	
■ ulice a odvodnění autobus. zastávek	
■ logistické plochy	
■ silnice a mosty	

ACO DRAIN® KerbDrain je obrubníkové odvodnění vyrobené z jednoho kusu polymerbetonu sloužící zároveň jako odvodňovací žlab. Systém dosahuje vynikající hydraulické průtočné kapacity po celé délce obrubníku a poskytuje ideální řešení odvodnění oblastí, jako jsou silnice, kruhové objezdy a parkoviště. KerbDrain díky svému vzhledu standardních beton. obrubníků a stejnému barevnému provedení, podporuje jednotný a atraktivní vzhled. Díky své nízké hmotnosti, je začlenění odvodnění mezi obrubníky velmi snadné. Instalace se tak stává cenově zajímavou volbou oproti běžným řešením.

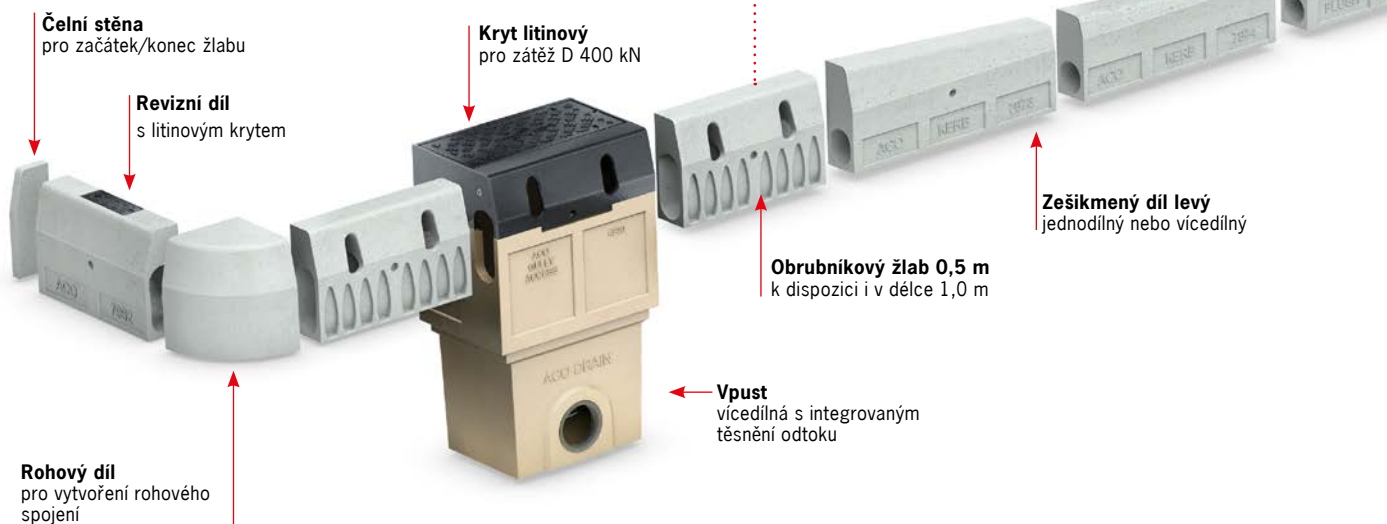


**Přehled systému ACO KerbDrain**

**2in1**  
**Obrubník a odvodnění**



- Rychlá instalace – 70 až 100 m během jednoho dne
- Lehká manipulace – bez nutnosti těžké techniky
- Úspora při pokládce – instalace obrubníku a odvodnění v jednom kroku



## Výhody

### Všestranný systém

Inteligentní modulární systém žlabů, obsahující poloměrové prvky, vpusti s kalovými koši, zešíkmené a středové části, předurčují ACO DRAIN® KerbDrain k univerzálnímu použití. Boční vstupní otvory o průřezu 147 cm<sup>2</sup>/m mají dostatečně vysoký a rychlý odváděcí výkon: velice účinné jak v citlivé oblasti např. autobusových zastávek, kde jsou kladeny vysoké požadavky z hlediska účinnosti odvodnění, tak i při velkých plochách, kde tradiční konstrukce vyžaduje řadu procesů.



ACO KerbDrain  
Přehled systému – videosoubor

### Snadná instalace

Montáž je velmi snadná díky instalaci obrubníku a žlabu v jedné operaci. S využitím osvědčeného materiálu polymerbetonu jsou obrubníky o 60 % lehčí a třikrát silnější než běžné betonové obrubníky. Každý standardní díl je kompaktní formy a délky jen 0,5 m. Nízká hmotnost pouhých 25 kg na 0,5 m (systém 305) zjednodušuje instalaci: vyrovnání a instalace je možná bez zvedacích strojů a bez těžké techniky. Zpravidla 70 až 100 metrů může být instalováno za jediný den ve dvoučlenném týmu.

### Snadná údržba

Nezávislé testy prokázaly, že prvky systému KerbDrain mohou mít o 50 % větší odolnost než standardní betonové obrubníky. Vysoká stabilita a extrémní životnost je dosažena díky vynikajícím vlastnostem polymerbetonu. KerbDrain je monolitický (bez použití lepených spojů), odolný vůči mrazu, posypovým solím a dalším chemickým látkám. Čištění systému je velmi jednoduché, a to za pomoci proplachu vysokým nebo nízkým tlakem. Snadný přístup zajišťují vpusti a revizní díly. KerbDrain je bezpečným systémem pro cyklisty, protože zde nehrozí žádné uvolnění či vypadlé mřížky v cestách a stezkách.



**Středový snížený díl**  
s/bez vtokových otvorů

**Zešíkmený díl pravý**  
jednodílný nebo vícedílný

**Rohový díl**  
pro vytvoření rohového spojení

**Čelní stěna s odtokem**  
s integrovaným nátrubkem

# bezpečný

## Výhoda pro správce

- 2in1 – obrubník a odvodnění v jednom systému
- bezpečné odvodnění a minimalizace rozstříku
- možné snížit počet odtokových bodů do kanalizace
- trvale odolný proti zamrznutí a rozmrazovacím solím
- jednoduché propláchnutí díky revizním dílům

# všestranný

## Výhoda pro projektanty

- úspora na kanalizačním potrubí díky systému 2in1
- rozmanitý a rozsáhlý modulární systém (zešíkmení, rádiusy, prvky pro autobusové zastávky)
- bezpečný odvodňovací výkon při silných deštích, redukování množství povrchové vody (vtokový profil = 147 cm<sup>2</sup>/m)
- jednotný a estetický vzhled díky probarvení produktu do betonové šedi
- vyrobeno z polymerbetonu, trvale odolného materiálu

# hospodárný

## Výhoda pro stavitele

- úspora při pokládce – instalace obrubníku a odvodnění v jednom kroku
- rychlá instalace
- lehká manipulace – instalace bez těžké techniky
- robustní stavební prvky monolitické konstrukce

## Monolitické obrubníkové odvodnění KerbDrain

### Produktové informace

#### ACO Produktové výhody

- z polymerbetonu
- monolitická konstrukce bez použití lepených spojů, šedě probarveno
- obrubník a odvodnění v jednom produktu
- s drážkou pro utěsnění systému

- dle ČSN EN 1433
- světlá šířka 100 mm
- třída zatížení A 15 – D 400



### Odvodňovací žlab bez spádu dna, 1000 a 500 mm

#### Přehled odvodňovacích žlabů bez spádu

Stavební délka [mm]	Rozměry Stavební šířka [mm]	Stavební výška začátek/konec [mm]	Typ	KS [kg]	PAL [ks]	Objednací číslo
1000	125	255	KD 255	37,2	10	07950
500				18,5	20	07958

### Revizní díl, 500 mm

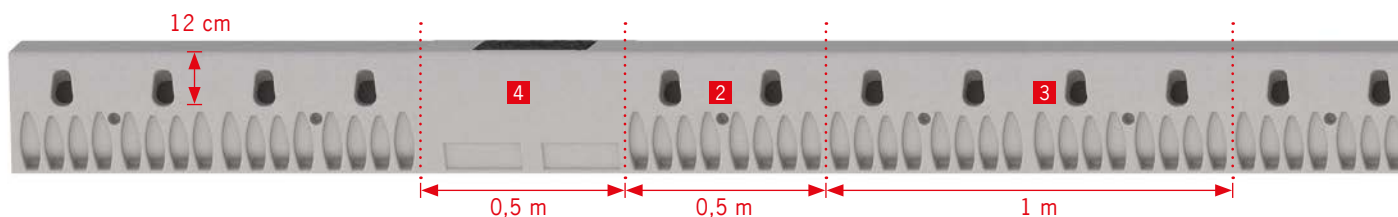
#### Specifikace produktu

- s předvarováním pro svislý odtok DN/OD 110 k připojení na základní vedení
- s předvarováním pro boční odtok DN/OD 110 k připojení na základní vedení
- s plným revizním krytem z tvárné litiny



#### Přehled revizních dílů

Stavební délka [mm]	Rozměry Stavební šířka [mm]	Stavební výška začátek/konec [mm]	Typ	KS [kg]	PAL [ks]	Objednací číslo
500	125/150	255	KD 255 A	25,0	14	07949



<sup>1)</sup> Prvek bez vtokových otvorů – zaslepené provedení  
Poznámka: Služby jako řezání, vrtání a lepení, naleznete na straně 279.

Infobox

## Vpust, 500 mm

### Specifikace produktu

- dle ČSN EN 1433
- světlá šířka 100 mm
- třída zatížení D 400
- z polymerbetonu
- s certifikátem MPA pro tlakovou těsnost integrovaného těsnění
- pro vodotěsné připojení k základnímu vedení
- s plným revizním krytem z tvárné litiny



### Přehled vpustí

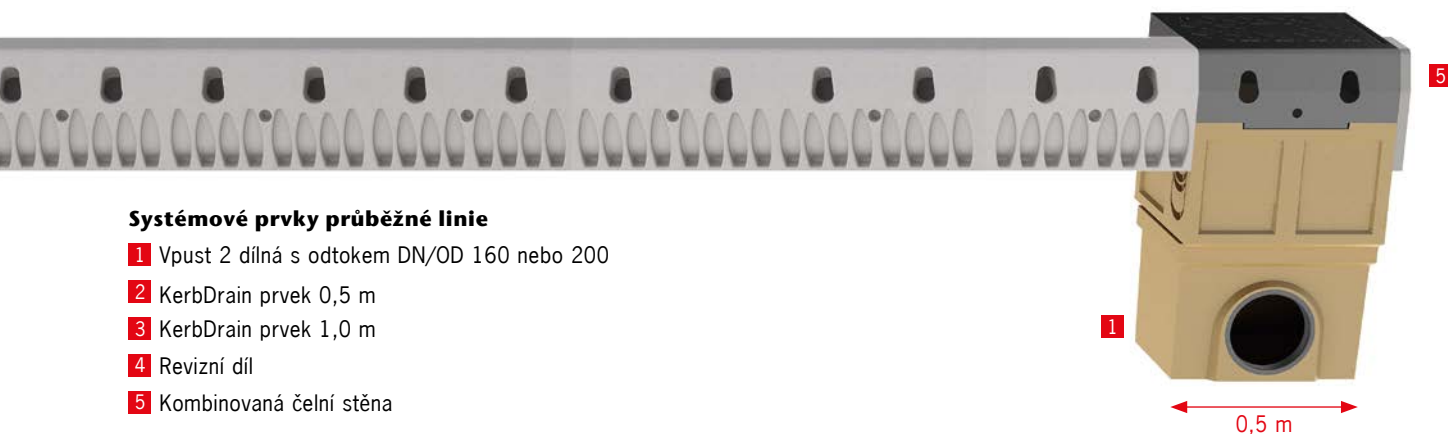
Stavební délka [mm]	Rozměry Stavební šířka [mm]	Stavební výška začátek/konec [mm]	Odtok ze vpusti [DN]	KS [kg]	PAL [ks]	Objednací číslo
<b>Horní díl vpusti</b>						
500	390	505	–	82,0	4	<b>04928</b>
<b>Dolní část vpusti (krátký tvar)</b>						
500	322	365	160	28,5	8	<b>01614</b>
			200	27,0	8	<b>06190</b>
<b>Dolní část vpusti (dlouhý tvar)</b>						
500	322	715	160	49,9	4	<b>03217</b>
			200	49,9	4	<b>08565</b>
<b>Kalový koš (ZN)</b>			krátký tvar	4,7	52	<b>01616</b>
			dlouhý tvar	6,2	40	<b>01617</b>



Veškeré výkresy včetně detailů ložení ve formátu DWG a PDF naleznete v sekci **ke stažení** na webu společnosti [www.aco.cz](http://www.aco.cz).

Online infobox

9



### Systémové prvky průběžné linie

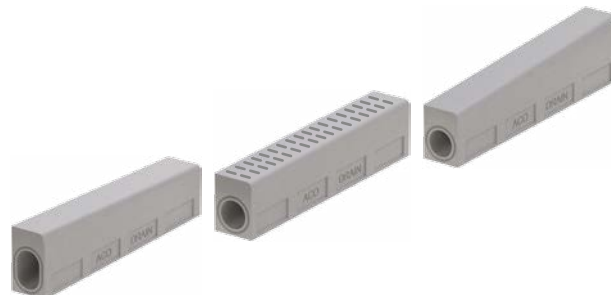
- 1 Vpust 2 dílná s odtokem DN/OD 160 nebo 200
- 2 KerbDrain prvek 0,5 m
- 3 KerbDrain prvek 1,0 m
- 4 Revizní díl
- 5 Kombinovaná čelní stěna

## Odvodňovací zešíkmené a snížené středové prvky pro příjezdové cesty a přechody

### Specifikace produktu

- zešíkmené prvky pravé a levé
- snížený středový díl s velkou kapacitou vtoku
- šíře otvorů 8 mm = bezpečný pro dámské podpatky
- otvor Ø 20 mm pro drenážní asfalt
- středový díl nad povrchem vozovky 0 – 6 mm

**0 – 6 mm  
nad povrchem**



### Přehled zešíkmených a středových žlabů

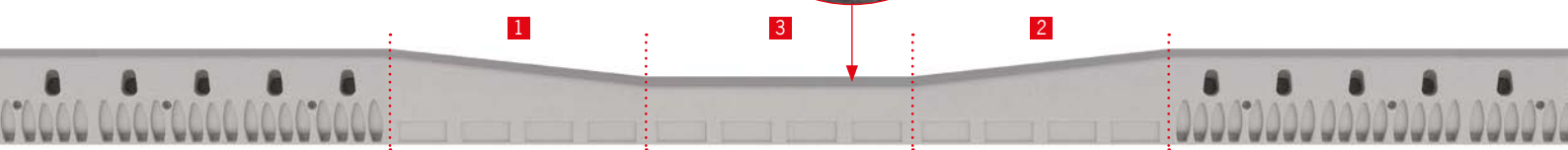
Stavební délka [mm]	Rozměry Stavební šířka [mm]	Stavební výška začátek/konec [mm]	Typ	KS [kg]	PAL [ks]	Objednací číslo
<b>Zešíkmený, levý (1 dílný)</b>						
1000	125/150	255/130	KD 255 levý LH	38,0	1	<b>07956</b>
<b>Středový snížený prvek s vtok. otvory 8 mm</b>						
1000	150	125	KD 255 střed	24,7	1	<b>07955</b>
<b>Zešíkmený, pravý (1 dílný)</b>						
1000	125/150	225/130	KD 255 pravý RH	38,0	1	<b>07957</b>

### Systémové prvky pro příjezdy a přechody

- 1 Zešíkmený levý
- 2 Zešíkmený pravý
- 3 Středový prvek



- Vyvýšení 0 – 6 mm nad úroveň povrchu vozovky

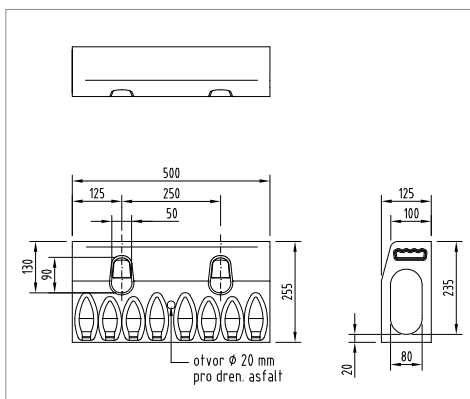


### Příslušenství

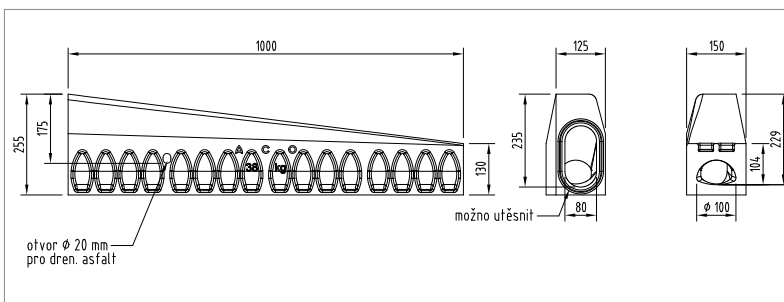
	Popis	Vhodné pro typ	KS [kg]	BAL [ks]	Objednací číslo
	<b>Kombinovaná čelní stěna</b> <ul style="list-style-type: none"> <li>■ pro začátek a konec</li> <li>■ z polymerického betonu</li> <li>■ tloušťka 50 mm</li> </ul>	<ul style="list-style-type: none"> <li>■ KD 305</li> <li>■ KD 405</li> <li>■ KD 480</li> </ul>	7,4	6	<b>04938</b>



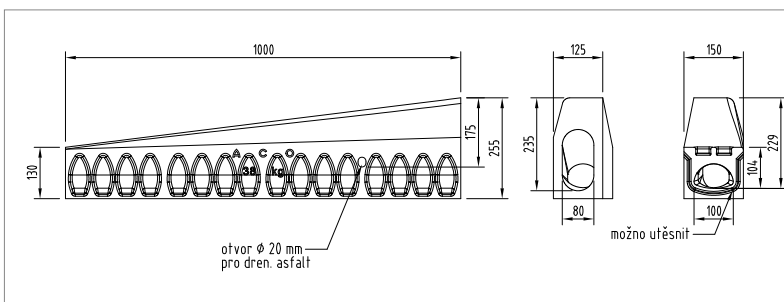
Výkresová dokumentace



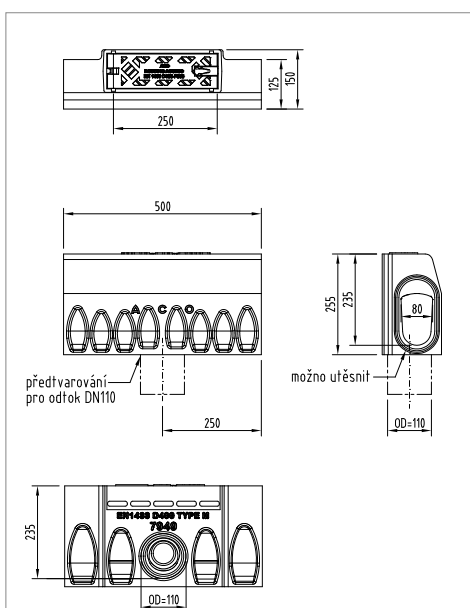
KerbDrain 255 – základní prvek 0,5 m



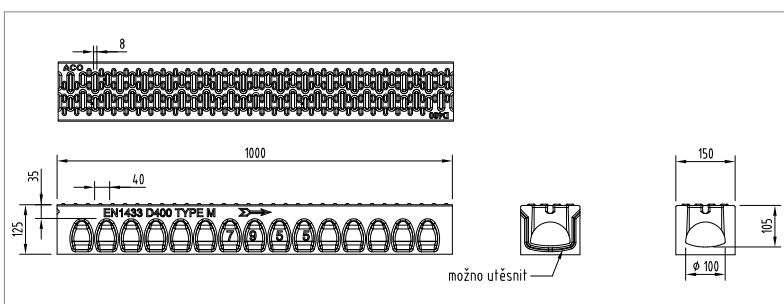
KerbDrain 255 – zešík. prvek 1,0 m, H255/130, levý



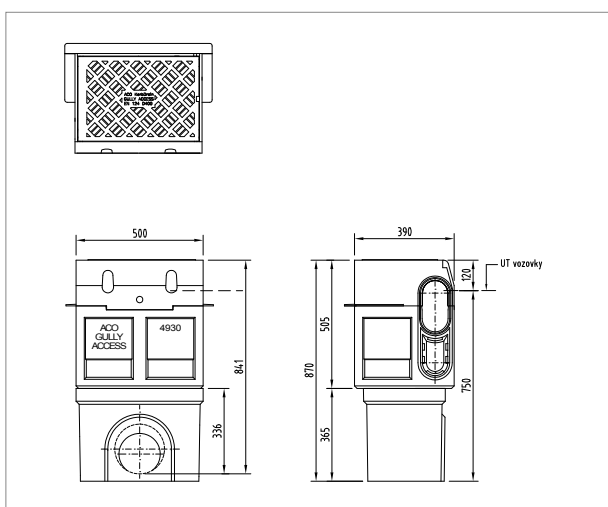
KerbDrain 255 – zešík. prvek 1,0 m, H255/130, pravý



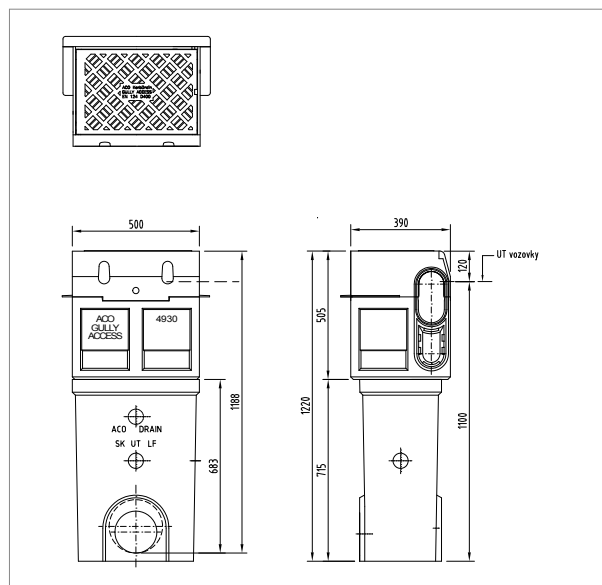
KerbDrain 255 – revizní díl 0,5 m



KerbDrain 255 – střed. prvek žlabový 1,0 m



KerbDrain – vpust krátká 0,5 m s odtokem DN/OD 160 | 200



KerbDrain – vpust dlouhá 0,5 m s odtokem DN/OD 160 | 200



Veškeré výkresy včetně detailů ložení ve formátu DWG a PDF naleznete v sekci **ke stažení** na webu společnosti [www.aco.cz](http://www.aco.cz).

Online infobox



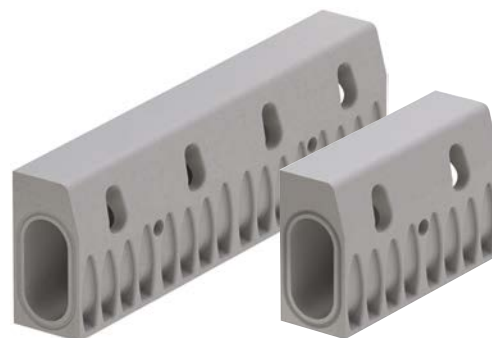
## Monolitické obrubníkové odvodnění KerbDrain

### Produktové informace

#### ACO Produktové výhody

- z polymerbetonu
- monolitická konstrukce bez použití lepených spojů, šedě probarveno
- obrubník a odvodnění v jednom produktu
- s drážkou pro utěsnění systému

- dle ČSN EN 1433
- světlá šířka 100 mm
- třída zatížení A 15 – D 400



### Odvodňovací žlab bez spádu dna, 1000 a 500 mm

#### Přehled odvodňovacích žlabů bez spádu

Stavební délka [mm]	Rozměry Stavební šířka [mm]	Stavební výška začátek/konec [mm]	Typ	KS [kg]	PAL [ks]	Objednací číslo
1000	150	305	KD 305	53,1	10	133004
500				26,2	20	07961
500 <sup>1)</sup>				28,5	20	07972

### Revizní díl, 500 mm

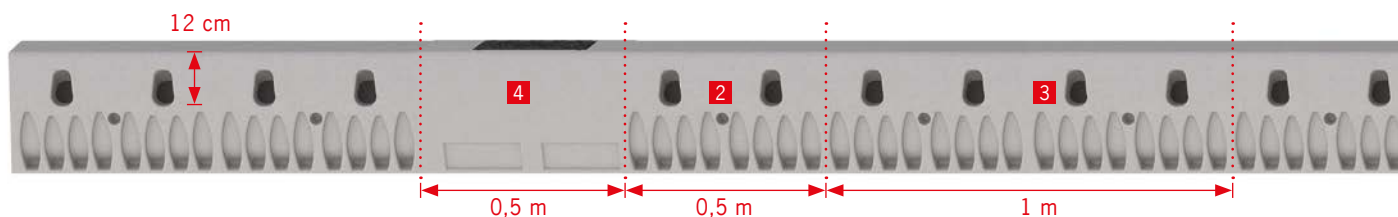
#### Specifikace produktu

- s předvarováním pro svislý odtok DN/OD 110 k připojení na základní vedení
- s předvarováním pro boční odtok 2x DN/OD 110 k připojení na základní vedení
- s plným revizním krytem z tvárné litiny



#### Přehled revizních dílů

Stavební délka [mm]	Rozměry Stavební šířka [mm]	Stavební výška začátek/konec [mm]	Typ	KS [kg]	PAL [ks]	Objednací číslo
500	150	305	KD 305 A	29,7	14	07962



<sup>1)</sup> Prvek bez vtokových otvorů – zaslepené provedení  
Poznámka: Služby jako řezání, vrtání a lepení, naleznete na straně 279.

Infobox

## Vpust, 500 mm

### Specifikace produktu

- dle ČSN EN 1433
- světlá šířka 100 mm
- třída zatížení D 400
- z polymerbetonu
- s certifikátem MPA pro tlakovou těsnost integrovaného těsnění
- pro vodotěsné připojení k základnímu vedení
- s plným revizním krytem z tvárné litiny



### Přehled vpustí

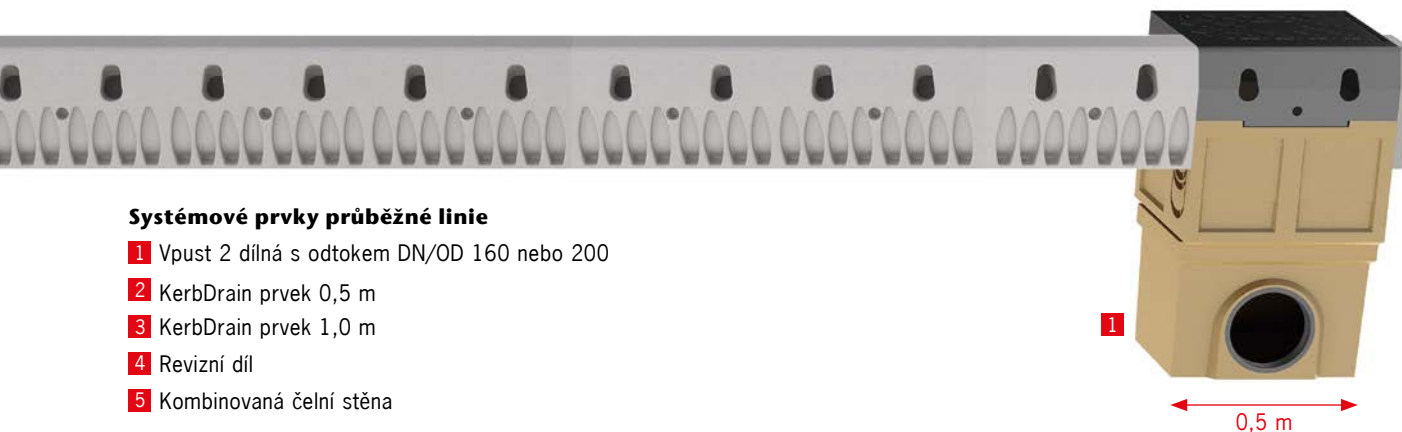
Stavební délka [mm]	Rozměry Stavební šířka [mm]	Stavební výška začátek/konec [mm]	Odtok ze vpusti [DN]	KS [kg]	PAL [ks]	Objednací číslo
<b>Horní díl vpusti</b>						
500	390	505	–	82,0	4	<b>04928</b>
<b>Dolní část vpusti (krátký tvar)</b>						
500	322	365	160	28,5	8	<b>01614</b>
			200	27,0	8	<b>06190</b>
<b>Dolní část vpusti (dlouhý tvar)</b>						
500	322	715	160	49,9	4	<b>03217</b>
			200	49,9	4	<b>08565</b>
<b>Kalový koš (ZN)</b>			krátký tvar	4,7	52	<b>01616</b>
			dlouhý tvar	6,2	40	<b>01617</b>



Veškeré výkresy včetně detailů ložení ve formátu DWG a PDF naleznete v sekci **ke stažení** na webu společnosti [www.aco.cz](http://www.aco.cz).

Online infobox

9



### Systémové prvky průběžné linie

- 1 Vpust 2 dílná s odtokem DN/OD 160 nebo 200
- 2 KerbDrain prvek 0,5 m
- 3 KerbDrain prvek 1,0 m
- 4 Revizní díl
- 5 Kombinovaná čelní stěna

## Odvodňovací zešíkmené a snížené středové prvky pro příjezdové cesty a přechody

### Specifikace produktu

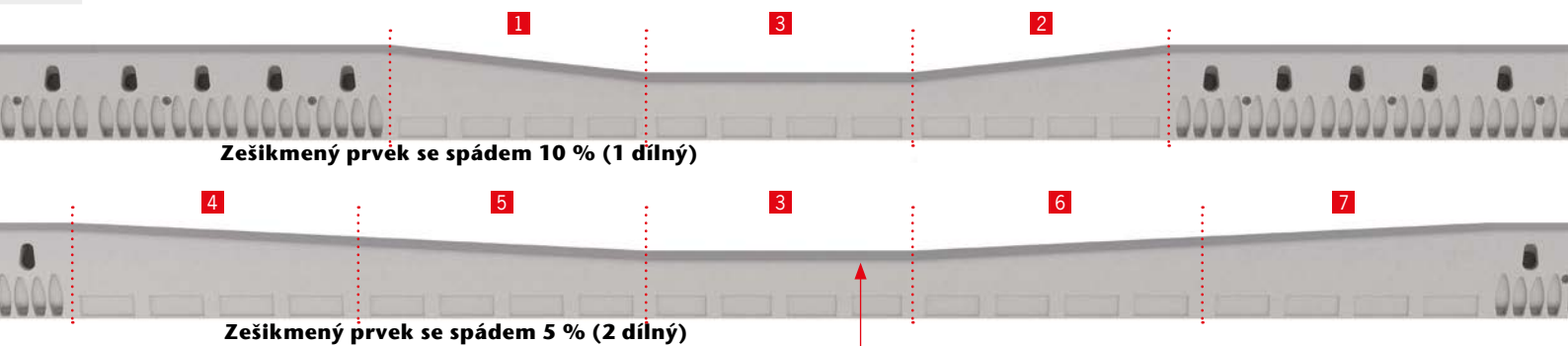
- zešíkmené prvky pravé a levé
- snížené středové díly s vtokovými otvory
- otvor Ø 25 mm pro drenážní asfalt
- středové díly vyvýšené o 25 mm nad povrchem vozovky

**25 mm  
nad povrchem**



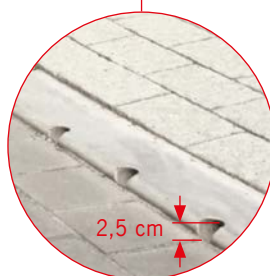
### Přehled zešíkmených a středových žlabů

Stavební délka [mm]	Rozměry Stavební šířka [mm]	Stavební výška začátek/konec [mm]	Typ	KS [kg]	PAL [ks]	Objednací číslo
<b>Zešíkmený, levý (1 dílný) – sklon prvku 10 %</b>						
915	150	305/205	KD 305 levý	48,5	7	07966
<b>Zešíkmený, levý (2 dílný) – sklon prvku 5 %</b>						
1000	150	305/255	KD 305 levý L2	55,3	7	133034
		255/205	KD 305 levý L1	51,4	7	133033
<b>Středový snížený prvek (bez   s vtok. otvory Ø 40 mm)</b>						
915	150	205	KD 305 střed	43,5	21	07965
			KD 305 střed. s otvory	42,0	21	49274
<b>Zešíkmený, pravý (1 dílný) – sklon prvku 10 %</b>						
915	150	305/205	KD 305 pravý	48,5	7	07967
<b>Zešíkmený, pravý (2 dílný) – sklon prvku 5 %</b>						
915	150	305/255	KD 305 pravý R2	55,3	7	133039
		255/205	KD 305 pravý R1	51,4	7	133038



### Systémové prvky pro příjezdy a přechody

- |   |                    |                |
|---|--------------------|----------------|
| 1 | Zešíkmený levý     | 1 dílný, 10 %  |
| 2 | Zešíkmený pravý    | 1 dílný, 10 %  |
| 3 | Středový prvek     |                |
| 4 | Zešíkmený levý L2  | } 2 dílný, 5 % |
| 5 | Zešíkmený levý L1  |                |
| 6 | Zešíkmený pravý R1 | } 2 dílný, 5 % |
| 7 | Zešíkmený pravý R2 |                |



- Varianta středového prvku s vtokovými otvory Ø 40 mm
- Možno doplnit vložkou proti zlomení podpatku (obj. č. 04997)
- Vyvýšení 25 mm nad úroveň povrchu vozovky



## Odvodňovací zešíkmené a snížené středové prvky pro příjezdové cesty a přechody

### Specifikace produktu

- zešíkmené prvky pravé a levé
- snížený středový díl s velkou kapacitou vtoku
- šíře otvorů 8 mm = bezpečný pro dámské podpatky
- otvor Ø 25 mm pro drenážní asfalt
- středový díl nad povrchem vozovky 0 – 6 mm

**0 – 6 mm  
nad povrchem**



### Přehled zešíkmených a středových žlabů

Stavební délka [mm]	Rozměry		Typ	KS [kg]	PAL [ks]	Objednáací číslo
	Stavební šířka [mm]	Stavební výška začátek/konec [mm]				
<b>Zešíkmený, levý (1 dílný)</b>						
1500	150	305/180	KD 305 levý LH	75,5	1	07995
<b>Středový snížený prvek s vtok. otvory 8 mm</b>						
1000	150	180	KD 305 střed	36,3	1	07992
<b>Zešíkmený, pravý (1 dílný)</b>						
1500	150	305/180	KD 305 pravý RH	75,5	1	07996



Zešíkmený prvek se spádem (1 dílný)

### Systémové prvky pro příjezdy a přechody

- 1 Zešíkmený levý
- 2 Zešíkmený pravý
- 3 Středový prvek

- Vyvýšení 0 – 6 mm nad úrovní povrchu vozovky



Veškeré výkresy včetně detailů ložení ve formátu DWG a PDF naleznete v sekci **ke stažení** na webu společnosti [www.aco.cz](http://www.aco.cz).

Online infobox

**Prvky pro autobusové zastávky****Specifikace produktu**

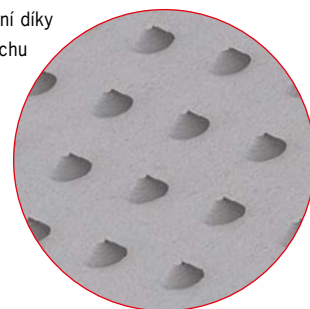
- zešíkmené prvky pravé a levé
- zvýšený středový díl s vtokovými otvory
- středové díly vyvýšené o 180 mm nad povrchem vozovky
- protiskluzový povrch

**Přehled zešíkmených a středových žlabů**

Stavební délka [mm]	Rozměry		Typ	KS [kg]	PAL [ks]	Objednací číslo
	Stavební šířka [mm]	Stavební výška začátek/konec [mm]				
<b>Zešíkmený Busstop prvek, levý</b>						
500	150	305/360	KD 305 levý BS	31,0	1	<b>49096</b>
<b>Středový Busstop prvek zvýšený s vtok. otvory</b>						
500	150	360	KD 305 střed BS	35,0	1	<b>49094</b>
<b>Zešíkmený Busstop prvek, pravý</b>						
500	150	305/360	KD 305 pravý BS	31,0	1	<b>49095</b>





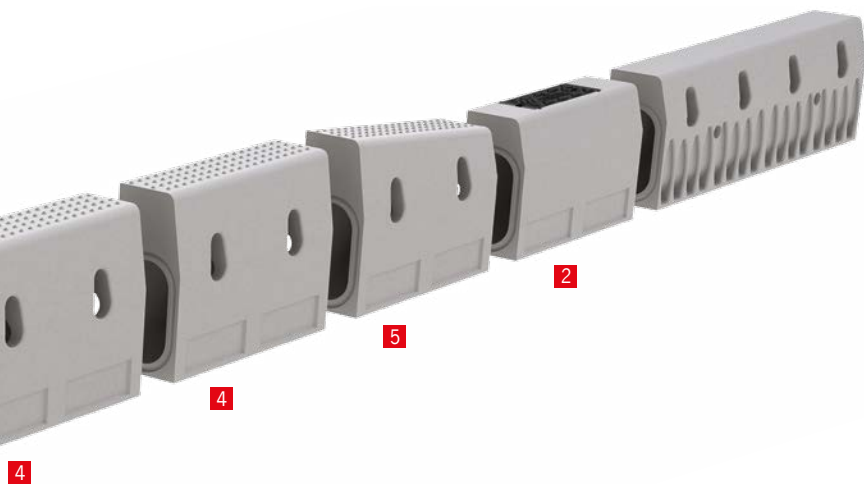
- bezpečné nastupování díky protiskluznému povrchu

**Systémové prvky pro autobusové zastávky**

- 1 KerbDrain prvek 0,5 m (výška 12 cm)
- 2 Revizní prvek 0,5 m
- 3 Busstopp prvek levý 0,5 m
- 4 Busstopp prvek střed 0,5 m (výška 18 cm)
- 5 Busstopp prvek pravý 0,5 m

## Příslušenství

	Popis	Vhodné pro typ	KS [kg]	BAL [ks]	Objednáací číslo
	<b>Kombinovaná čelní stěna</b> <ul style="list-style-type: none"> <li>■ pro začátek a konec</li> <li>■ z polymerického betonu</li> <li>■ tloušťka 25 mm</li> </ul>	■ KD 305	2,6	6	<b>07973</b>
	<b>Čelní stěna s nátrubkem DN 110</b> <ul style="list-style-type: none"> <li>■ z polymerbetonu</li> <li>■ DN/OD 110</li> <li>■ tloušťka 50 mm</li> </ul>	■ KD 305			
		levý	3,7	1	<b>07964</b>
		pravý	3,7	1	<b>07963</b>
	<b>Vložka proti zlomení podpatku</b> <ul style="list-style-type: none"> <li>■ Ø 38 mm</li> <li>■ nutné 4 ks do 1 střed. prvku s vtok otvory</li> <li>■ z nerezové oceli</li> <li>■ délka 50 mm</li> </ul>	■ KD 305 střed. prvek s otvory	0,1	1	<b>04997</b>

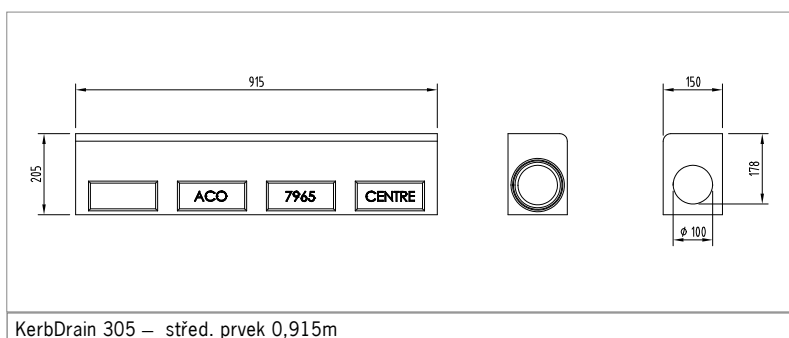
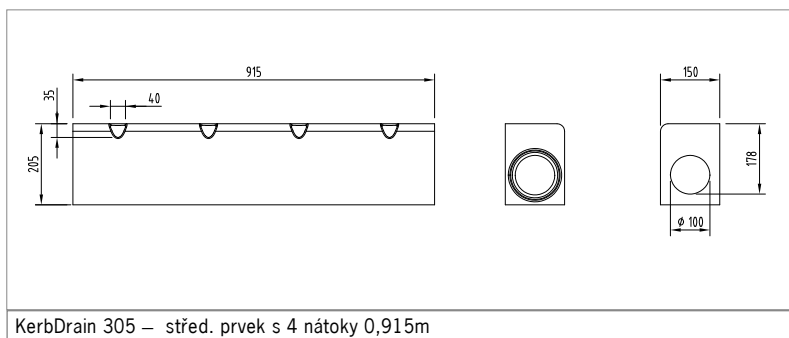
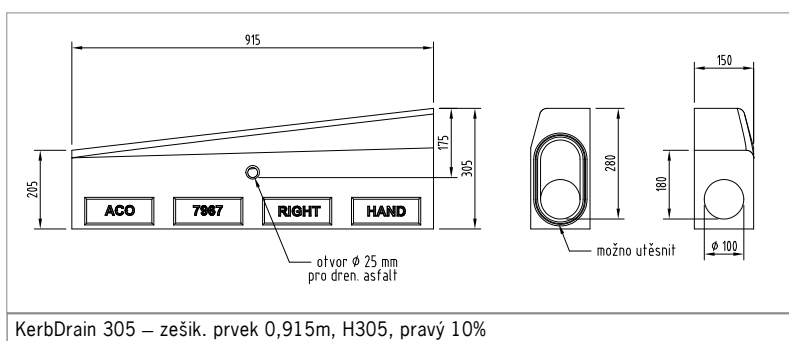
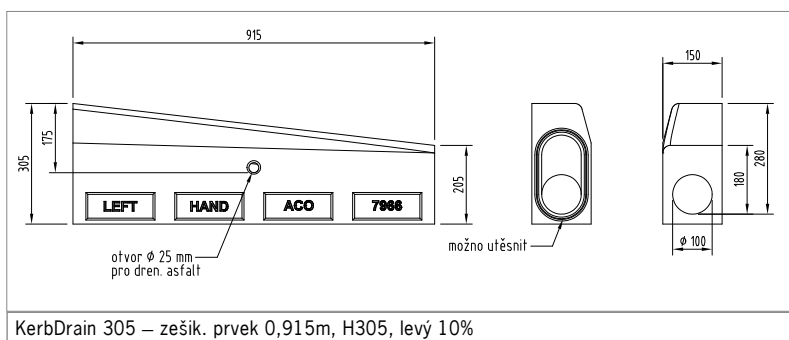
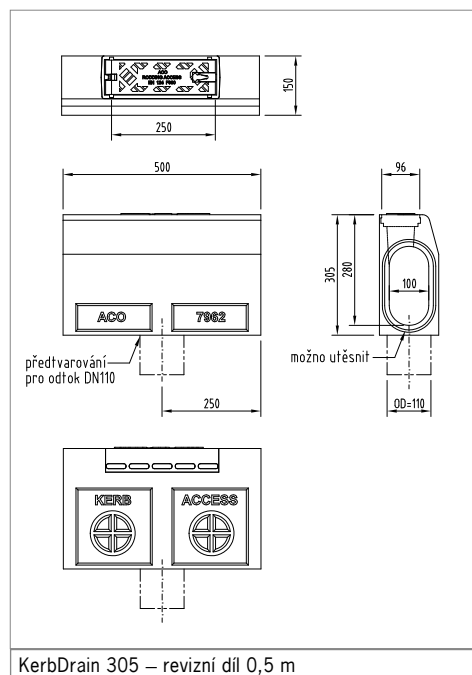
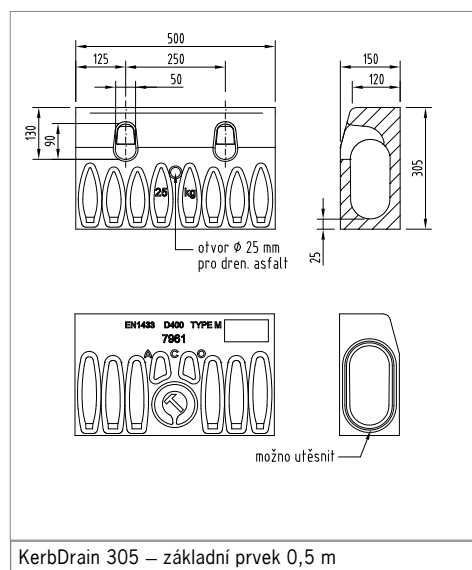


Veškeré výkresy včetně detailů ložení ve formátu DWG a PDF naleznete v sekci **ke stažení** na webu společnosti [www.aco.cz](http://www.aco.cz).

Online infobox

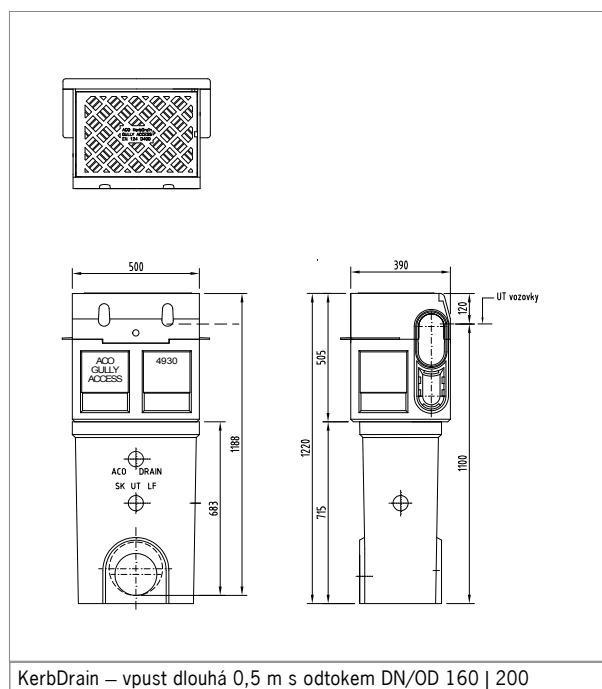
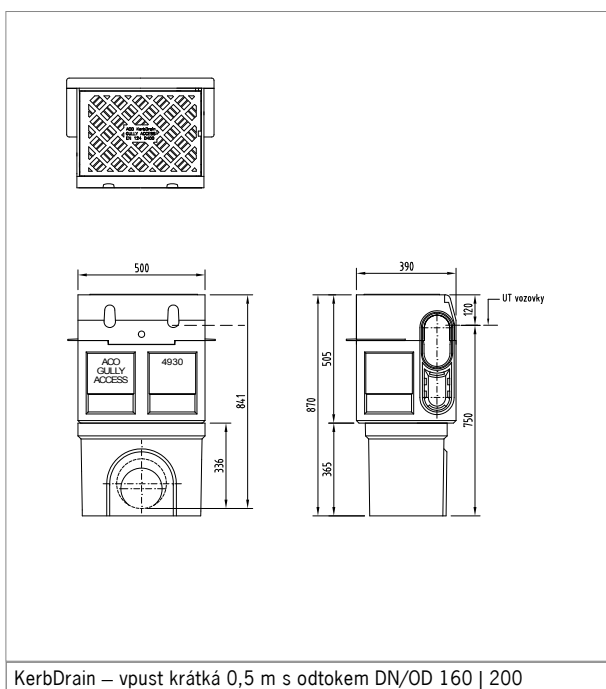
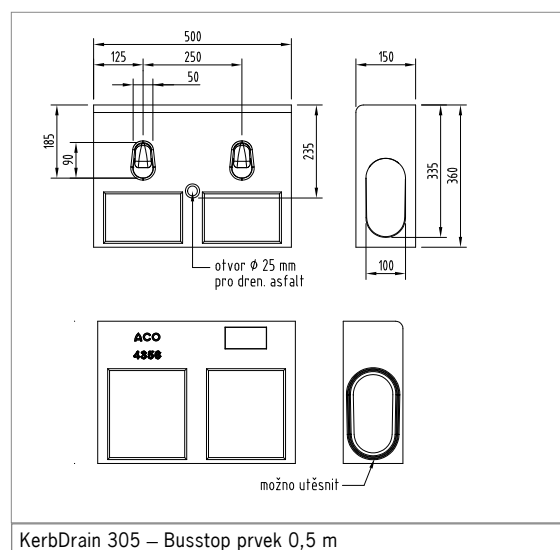
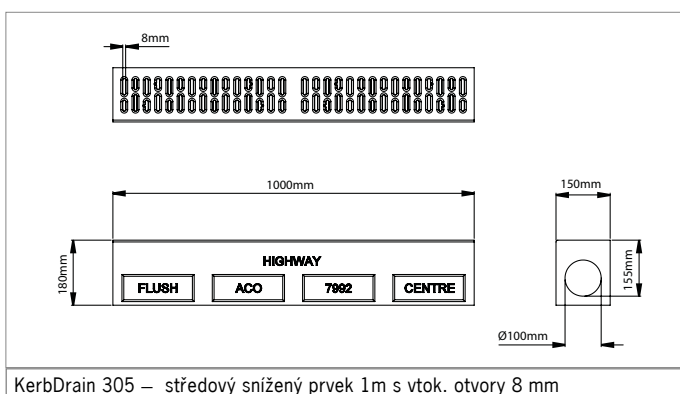
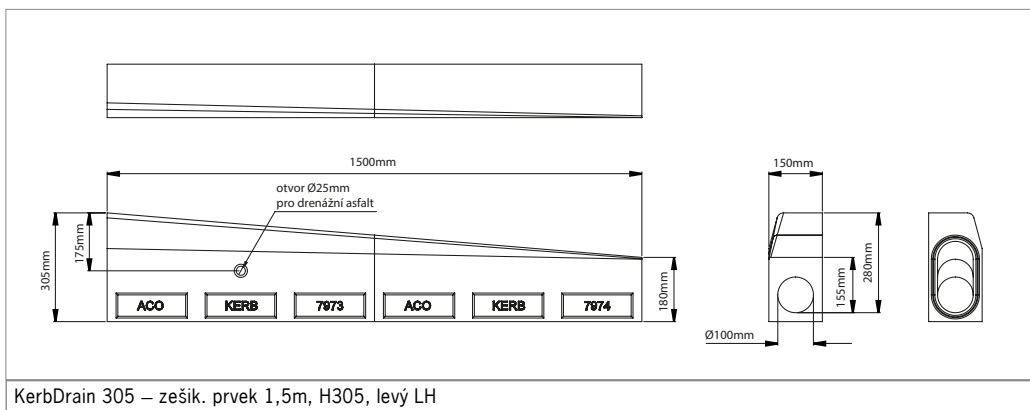


## Výkresová dokumentace



Veškeré výkresy včetně detailů ložení ve formátu DWG a PDF naleznete v sekci **ke stažení** na webu společnosti [www.aco.cz](http://www.aco.cz).

Online infobox



## Monolitické obrubníkové odvodnění KerbDrain

### Produktové informace

#### ACO Produktové výhody

- z polymerbetonu
- monolitická konstrukce bez použití lepených spojů, šedě probarveno
- obrubník a odvodnění v jednom produktu
- s drážkou pro utěsnění systému

- dle ČSN EN 1433
- světlá šířka 100 mm
- třída zatížení A 15 – D 400



### Odvodňovací žlab bez spádu dna, 1000 a 500 mm

#### Přehled odvodňovacích žlabů bez spádu

Stavební délka [mm]	Rozměry		Typ	KS [kg]	PAL [ks]	Objednací číslo
	Stavební šířka [mm]	Stavební výška začátek/konec [mm]				
1000	150	405	KD 405	63,5	10	<b>04232</b>
500				30,9	20	<b>04231</b>
500 <sup>1)</sup>				32,0	20	<b>04230</b>

### Revizní díl, 500 mm

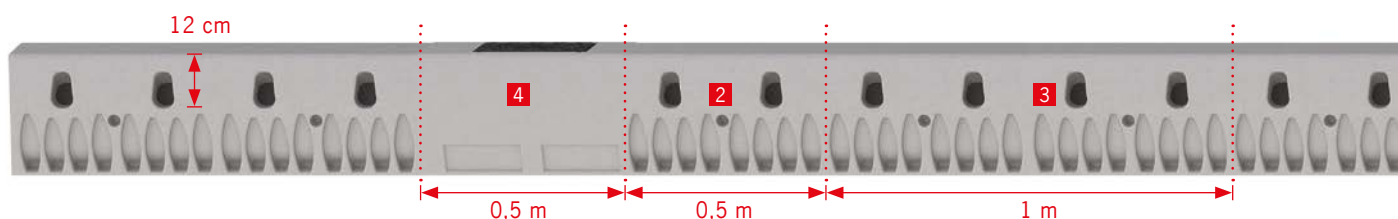
#### Specifikace produktu

- s předtvarováním pro svislý odtok DN/OD 110 k připojení na základní vedení
- s předtvarováním pro boční odtok DN/OD 110 a 160 k připojení na základní vedení
- s plným revizním krytem z tvárné litiny



#### Přehled revizních dílů

Stavební délka [mm]	Rozměry		Typ	KS [kg]	PAL [ks]	Objednací číslo
	Stavební šířka [mm]	Stavební výška začátek/konec [mm]				
500	150	405	KD 405 A	37,3	14	<b>04233</b>



<sup>1)</sup> Prvek bez vtokových otvorů – zaslepené provedení  
Poznámka: Služby jako řezání, vrtání a lepení, naleznete na straně 279.

Infobox



## Vpust, 500 mm

### Specifikace produktu

- dle ČSN EN 1433
- světlá šířka 100 mm
- třída zatížení D 400
- z polymerbetonu
- s certifikátem MPA pro tlakovou těsnost integrovaného těsnění
- pro vodotěsné připojení k základnímu vedení
- s plným revizním krytem z tvárné litiny



### Přehled vpustí

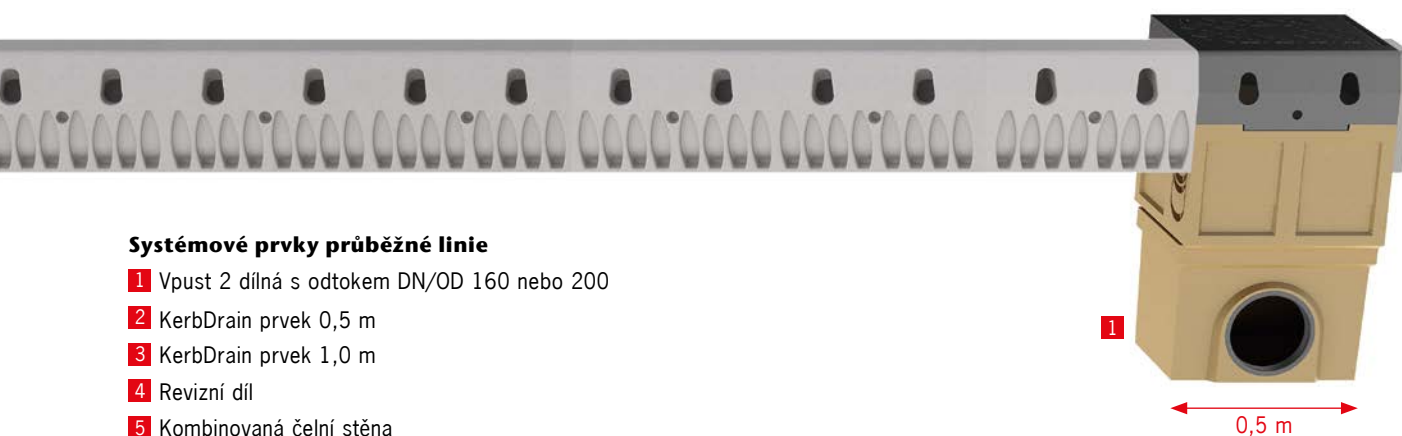
Stavební délka [mm]	Rozměry Stavební šířka [mm]	Stavební výška začátek/konec [mm]	Odtok ze vpusti [DN]	KS [kg]	PAL [ks]	Objednací číslo
<b>Horní díl vpusti</b>						
500	390	505	–	82,0	4	<b>04928</b>
<b>Dolní část vpusti (krátký tvar)</b>						
500	322	365	160	28,5	8	<b>01614</b>
			200	27,0	8	<b>06190</b>
<b>Dolní část vpusti (dlouhý tvar)</b>						
500	322	715	160	49,9	4	<b>03217</b>
			200	49,9	4	<b>08565</b>
<b>Kalový koš (ZN)</b>			krátký tvar	4,7	52	<b>01616</b>
			dlouhý tvar	6,2	40	<b>01617</b>



Veškeré výkresy včetně detailů ložení ve formátu DWG a PDF naleznete v sekci **ke stažení** na webu společnosti [www.aco.cz](http://www.aco.cz).

Online infobox

9



### Systémové prvky průběžné linie

- 1 Vpust 2 dílná s odtokem DN/OD 160 nebo 200
- 2 KerbDrain prvek 0,5 m
- 3 KerbDrain prvek 1,0 m
- 4 Revizní díl
- 5 Kombinovaná čelní stěna

## Odvodňovací zešíkmené a snížené středové prvky pro příjezdové cesty a přechody

### Specifikace produktu

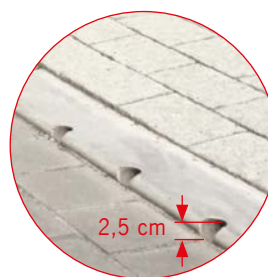
- zešíkmené prvky pravé a levé
- snížené středové díly s vtokovými otvory
- otvor  $\varnothing$  25 mm pro drenážní asfalt
- středové díly vyvýšené o 25 mm nad povrchem vozovky

**25 mm  
nad povrchem**



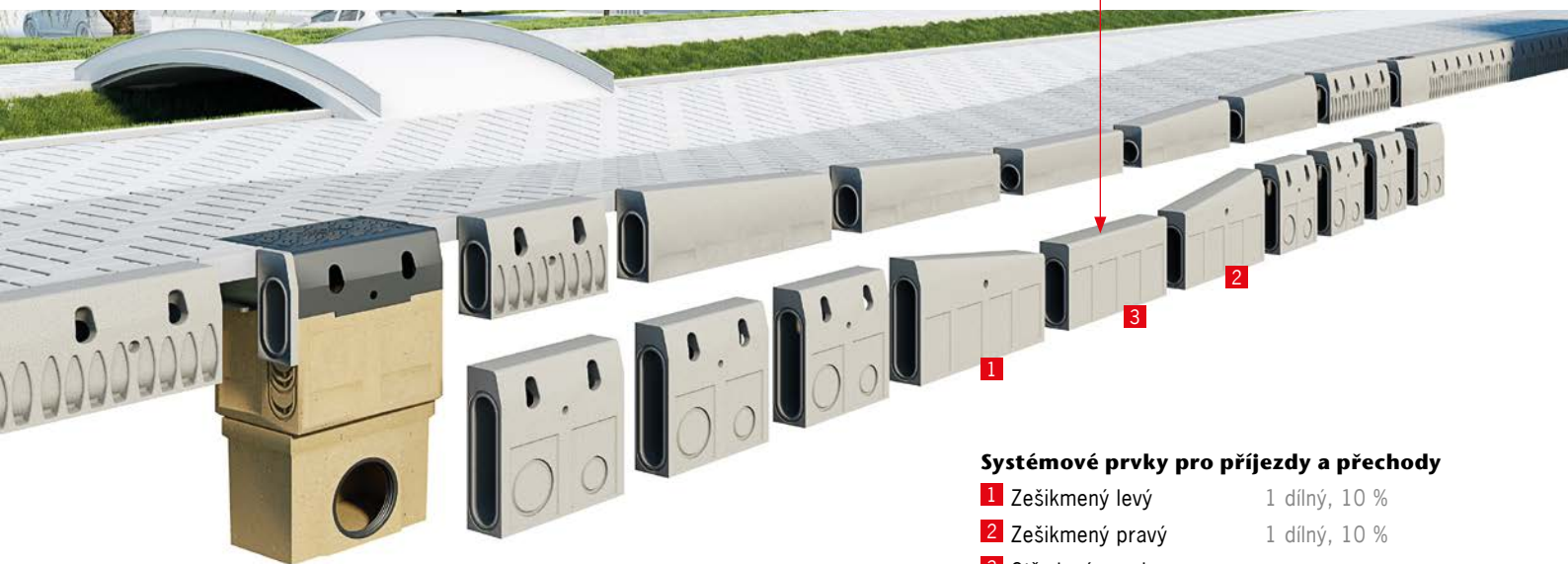
### Přehled zešíkmených a středových žlabů

Stavební délka [mm]	Rozměry		Typ	KS [kg]	PAL [ks]	Objednací číslo
	Stavební šířka [mm]	Stavební výška začátek/konec [mm]				
<b>Zešíkmený, levý (1 dílný) – sklon prvku 10 %</b>						
1000	150	405/305	KD 405 levý	62,1	7	<b>04234</b>
<b>Středový snížený prvek (bez   s vtok. otvory <math>\varnothing</math> 40 mm)</b>						
1000	150	375	KD 405 střed	60,1	21	<b>04236</b>
			KD 405 střed. s otvory	57,6	21	<b>04350</b>
<b>Zešíkmený, pravý (1 dílný) – sklon prvku 10 %</b>						
1000	150	405/305	KD 405 pravý	62,1	7	<b>04235</b>



- Varianta středového prvku s vtokovými otvory  $\varnothing$  40 mm
- Možno doplnit vložkou proti zlomení podpatku (obj. č. 04997)
- Vyvýšení 25 mm nad úroveň povrchu vozovky

### Zešíkmený prvek se spádem 10 % (1 dílný)



### Systémové prvky pro příjezdy a přechody

- 1 Zešíkmený levý 1 dílný, 10 %
- 2 Zešíkmený pravý 1 dílný, 10 %
- 3 Středový prvek

## Odvodňovací zešíkmené a snížené středové prvky pro příjezdové cesty a přechody

### Specifikace produktu

- zešíkmené prvky pravé a levé
- snížený středový díl s velkou kapacitou vtoku
- šíře otvorů 8 mm = bezpečný pro dámské podpatky
- otvor Ø 25 mm pro drenážní asfalt
- středový díl nad povrchem vozovky 0 – 6 mm

**0 – 6 mm  
nad povrchem**



### Přehled zešíkmených a středových žlabů

Stavební délka [mm]	Rozměry Stavební šířka [mm]	Stavební výška začátek/konec [mm]	Typ	KS [kg]	PAL [ks]	Objednáací číslo
<b>Zešíkmený, levý (1 dílný)</b>						
1500	150	405/280	KD 405 levý LH	96,0	1	04367
<b>Středový snížený prvek s vtok. otvory 8 mm</b>						
1000	150	280	KD 405 střed	46,4	1	04362
<b>Zešíkmený, pravý (1 dílný)</b>						
1500	150	405/280	KD 405 pravý RH	96,0	1	04368



Zešíkmený prvek se spádem (1 dílný)

### Systémové prvky pro příjezdy a přechody

- 1 Zešíkmený levý
- 2 Zešíkmený pravý
- 3 Středový prvek

- Vyvýšení 0 – 6 mm nad úrovní povrchu vozovky



Veškeré výkresy včetně detailů ložení ve formátu DWG a PDF naleznete v sekci **ke stažení** na webu společnosti [www.aco.cz](http://www.aco.cz).

Online infobox

## Prvky pro autobusové zastávky

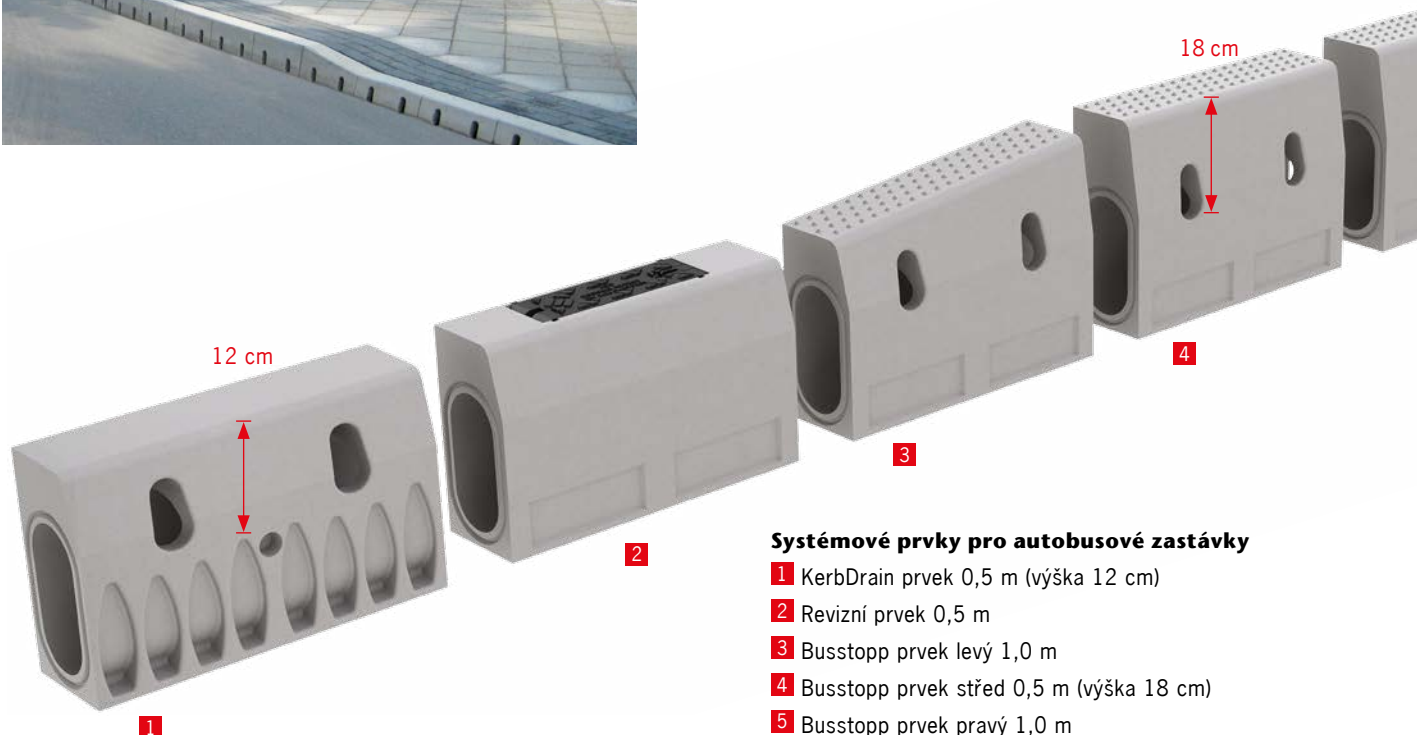
### Specifikace produktu

- zešíkmené prvky pravé a levé
- zvýšený středový díl s vtokovými otvory
- středové díly vyvýšené o 180 mm nad povrchem vozovky
- protiskluzový povrch



### Přehled zešíkmených a středových žlabů

Stavební délka [mm]	Rozměry Stavební šířka [mm]	Stavební výška začátek/konec [mm]	Typ	KS [kg]	PAL [ks]	Objednací číslo
<b>Zešíkmený Busstop prvek, levý</b>						
1000	150	405/460	KD 405 levý BS	79,7	1	<b>04361</b>
<b>Středový Busstop prvek zvýšený s vtok. otvory</b>						
500	150	460	KD 405 střed BS	41,7	1	<b>04359</b>
<b>Zešíkmený Busstop prvek, pravý</b>						
1000	150	405/460	KD 405 pravý BS	79,7	1	<b>04360</b>





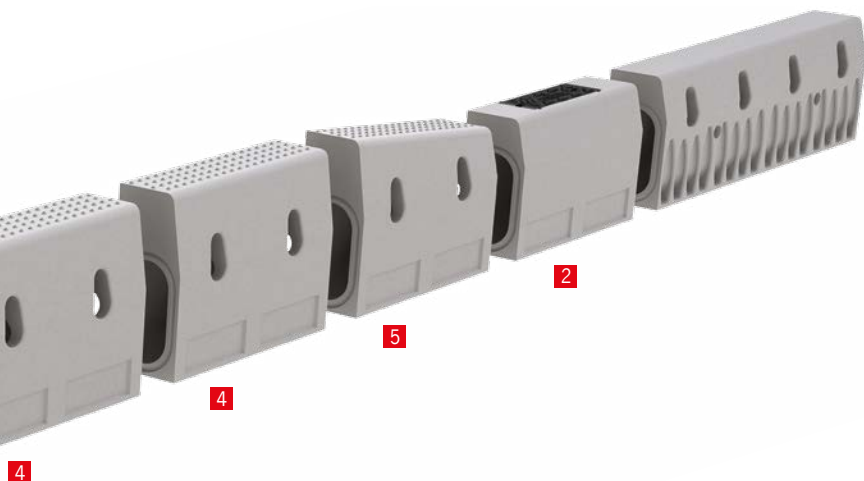
### Systémové prvky pro autobusové zastávky

- 1 KerbDrain prvek 0,5 m (výška 12 cm)
- 2 Revizní prvek 0,5 m
- 3 Busstopp prvek levý 1,0 m
- 4 Busstopp prvek střed 0,5 m (výška 18 cm)
- 5 Busstopp prvek pravý 1,0 m



## Příslušenství

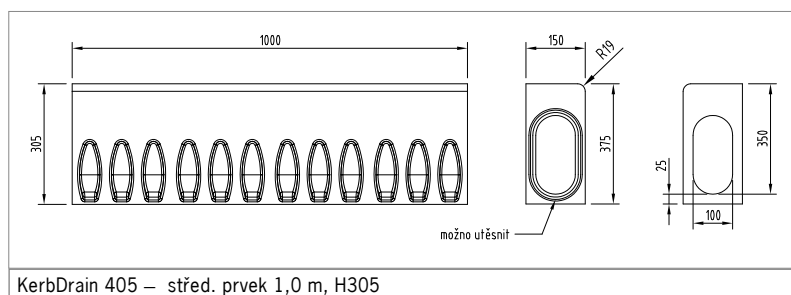
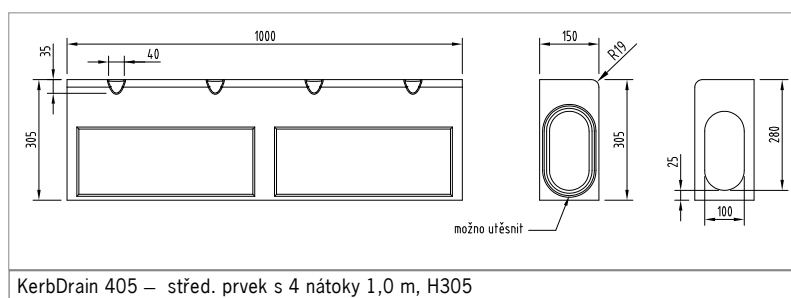
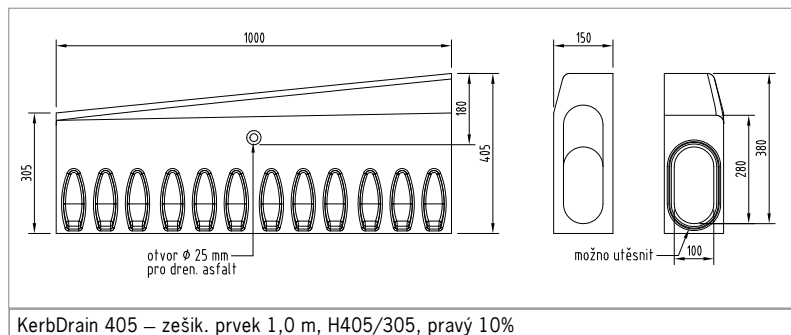
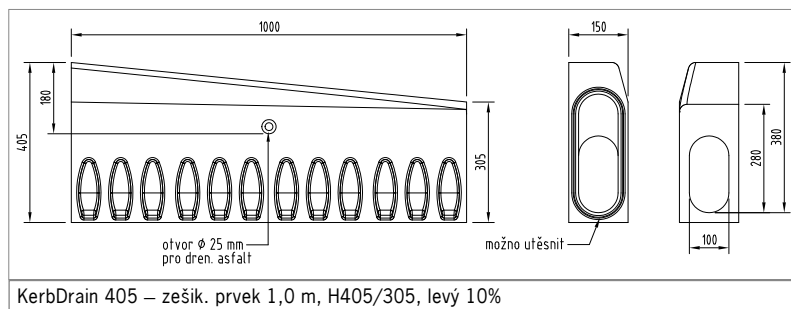
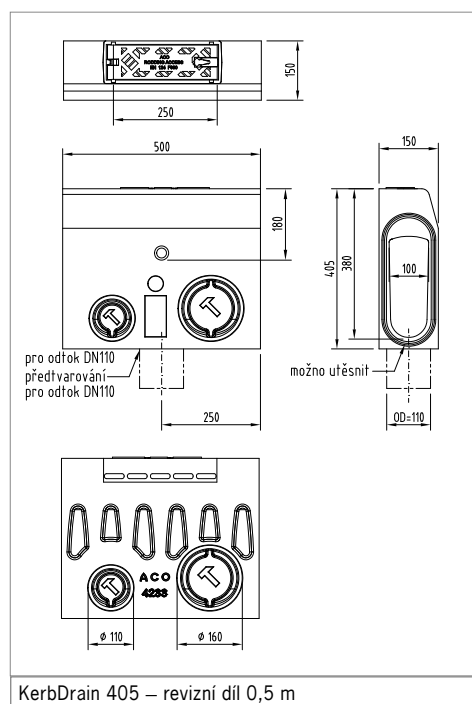
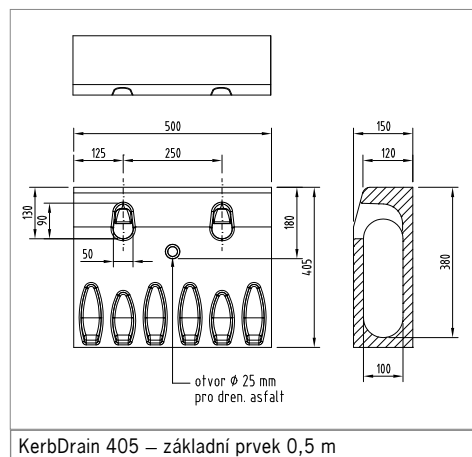
	Popis	Vhodné pro typ	KS [kg]	BAL [ks]	Objednáací číslo
	<b>Kombinovaná čelní stěna</b> <ul style="list-style-type: none"> <li>■ pro začátek a konec</li> <li>■ z polymerického betonu</li> <li>■ tloušťka 50 mm</li> </ul>	<ul style="list-style-type: none"> <li>■ KD 255</li> <li>■ KD 405</li> <li>■ KD 480</li> </ul>	7,2	1	<b>04938</b>
	<b>Čelní stěna s nátrubkem DN 110</b> <ul style="list-style-type: none"> <li>■ z polymerbetonu</li> <li>■ DN/OD 110</li> <li>■ tloušťka 50 mm</li> </ul>	■ KD 405			
		levý	5,7	1	<b>04237</b>
		pravý	5,7	1	<b>04238</b>
	<b>Vložka proti zlomení podpatku</b> <ul style="list-style-type: none"> <li>■ Ø 38 mm</li> <li>■ nutné 4 ks do 1 střed. prvku s vtok otvory</li> <li>■ z nerezové oceli</li> <li>■ délka 50 mm</li> </ul>	<ul style="list-style-type: none"> <li>■ KD 305</li> <li>■ KD 405</li> <li>■ KD 480</li> </ul> střed. prvek s otvory	0,1	1	<b>04997</b>



Veškeré výkresy včetně detailů ložení ve formátu DWG a PDF naleznete v sekci **ke stažení** na webu společnosti [www.aco.cz](http://www.aco.cz).

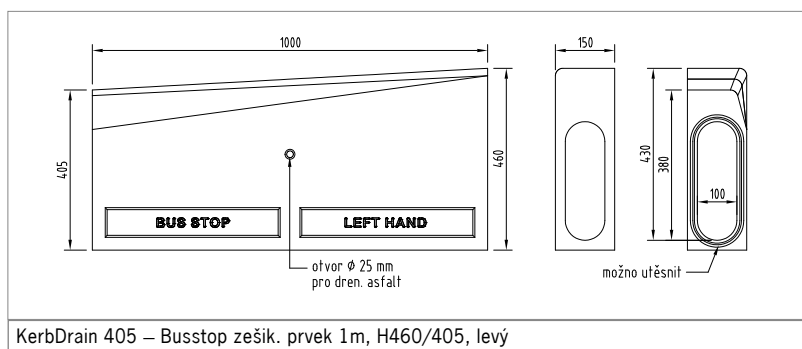
Online infobox

## Výkresová dokumentace

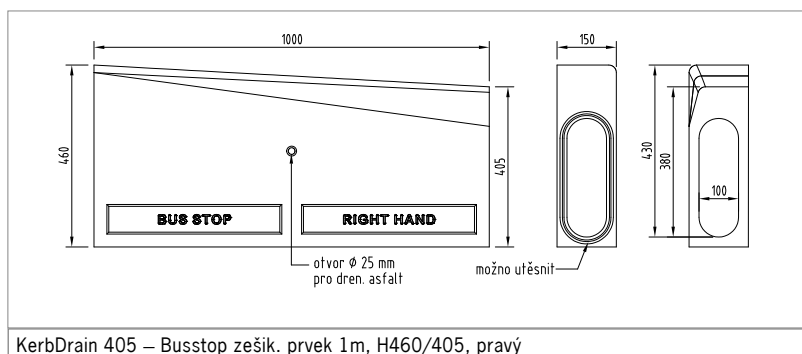


Veškeré výkresy včetně detailů ložení ve formátu DWG a PDF naleznete v sekci **ke stažení** na webu společnosti [www.aco.cz](http://www.aco.cz).

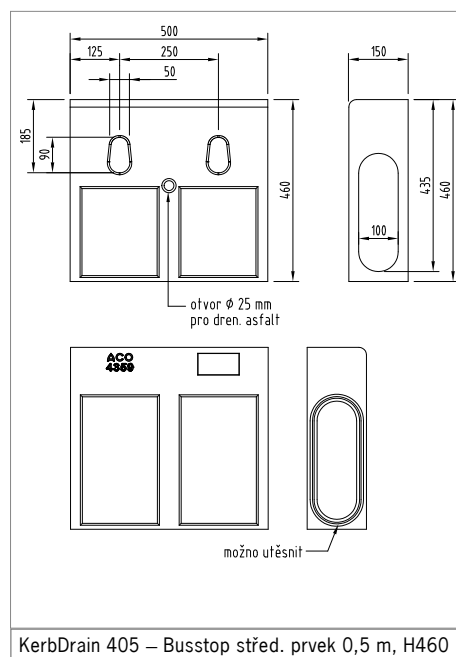
Online infobox



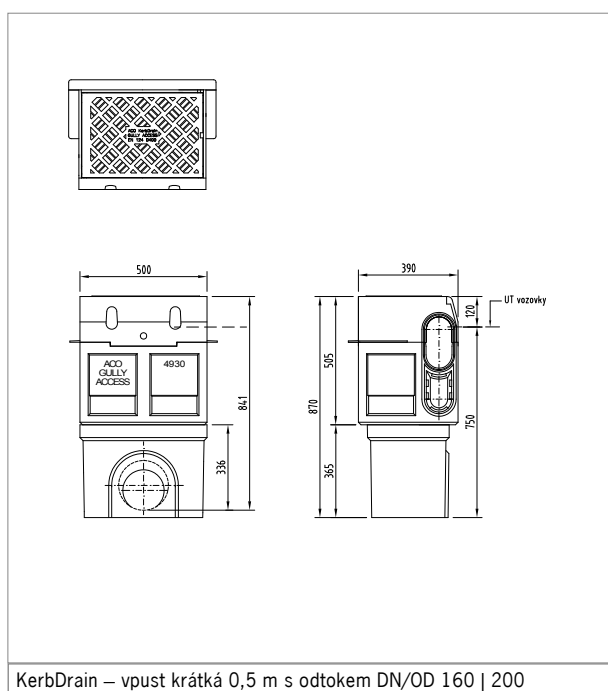
KerbDrain 405 – Busstop zešik. prvek 1m, H460/405, levý



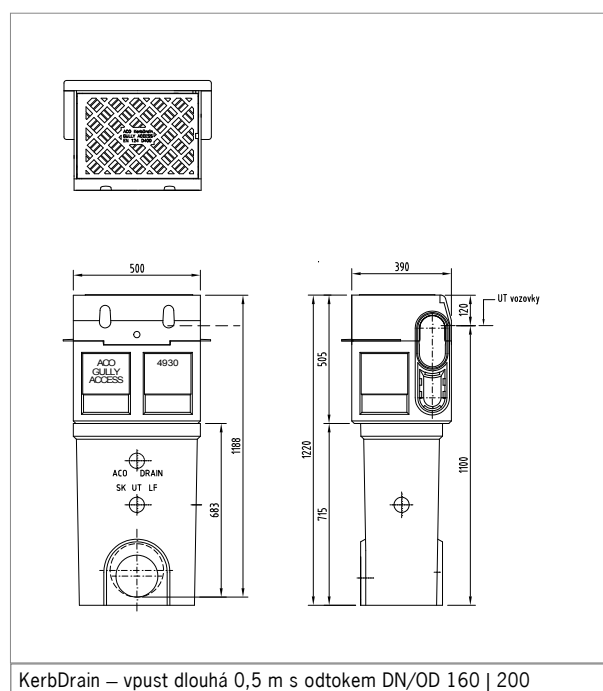
KerbDrain 405 – Busstop zešik. prvek 1m, H460/405, pravý



KerbDrain 405 – Busstop střed. prvek 0,5 m, H460



KerbDrain – vpust krátká 0,5 m s odtokem DN/OD 160 | 200



KerbDrain – vpust dlouhá 0,5 m s odtokem DN/OD 160 | 200

## Monolitické obrubníkové odvodnění KerbDrain

### Produktové informace

#### ACO Produktové výhody

- z polymerbetonu
- monolitická konstrukce bez použití lepených spojů, šedě probarveno
- obrubník a odvodnění v jednom produktu
- s drážkou pro utěsnění systému

- dle ČSN EN 1433
- světlá šířka 100 mm
- třída zatížení A 15 – D 400



### Odvodňovací žlab bez spádu dna, 1000 a 500 mm

#### Přehled odvodňovacích žlabů bez spádu

Stavební délka [mm]	Rozměry		Typ	KS	PAL	Objednací číslo
	Stavební šířka [mm]	Stavební výška začátek/konec [mm]		[kg]	[ks]	
500	150	480	KD 480	35,0	20	<b>04926</b>
500 <sup>1)</sup>				36,4	20	<b>04923</b>

### Revizní díl, 500 mm

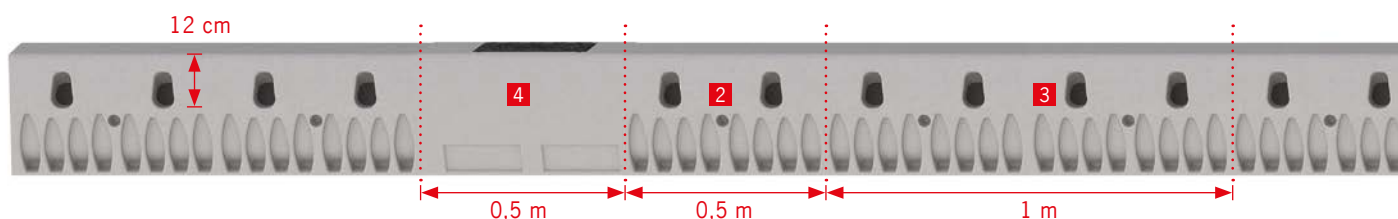
#### Specifikace produktu

- s předtvarováním pro svislý odtok DN/OD 110 k připojení na základní vedení
- s předtvarováním pro boční odtok DN/OD 110 a 160 k připojení na základní vedení
- s plným revizním krytem z tvárné litiny



#### Přehled revizních dílů

Stavební délka [mm]	Rozměry		Typ	KS	PAL	Objednací číslo
	Stavební šířka [mm]	Stavební výška začátek/konec [mm]		[kg]	[ks]	
500	150	480	KD 480 A	36,0	14	<b>04927</b>



<sup>1)</sup> Prvek bez vtokových otvorů – zaslepené provedení  
Poznámka: Služby jako řezání, vrtání a lepení, naleznete na straně 279.

Infobox



## Vpust, 500 mm

### Specifikace produktu

- dle ČSN EN 1433
- světlá šířka 100 mm
- třída zatížení D 400
- z polymerbetonu
- s certifikátem MPA pro tlakovou těsnost integrovaného těsnění
- pro vodotěsné připojení k základnímu vedení
- s plným revizním krytem z tvárné litiny



### Přehled vpustí

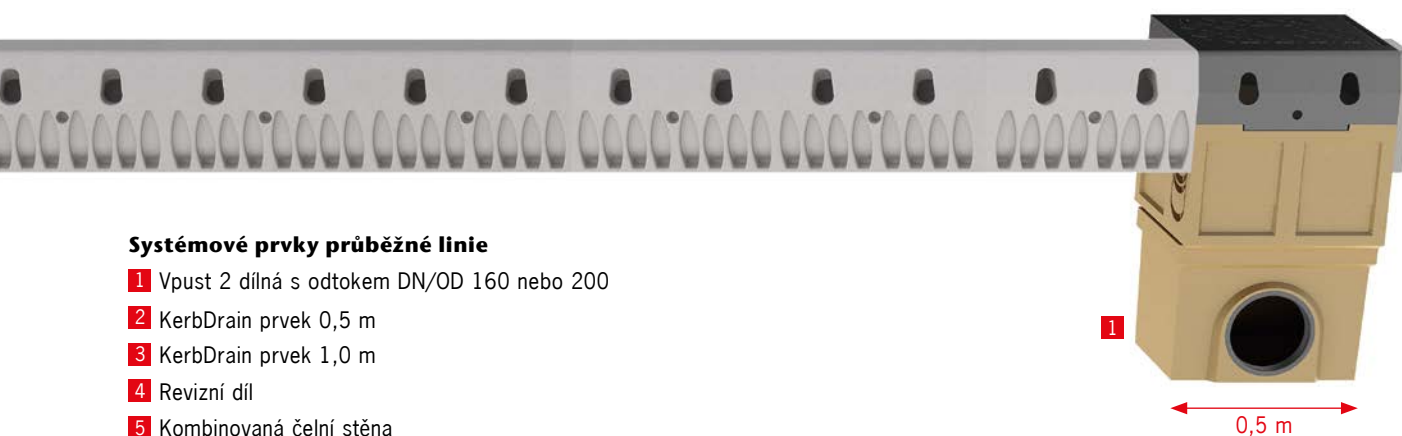
Stavební délka [mm]	Rozměry Stavební šířka [mm]	Stavební výška začátek/konec [mm]	Odtok ze vpusti [DN]	KS [kg]	PAL [ks]	Objednací číslo
<b>Horní díl vpusti</b>						
500	390	505	–	82,0	4	<b>04928</b>
<b>Dolní část vpusti (krátký tvar)</b>						
500	322	365	160	28,5	8	<b>01614</b>
			200	27,0	8	<b>06190</b>
<b>Dolní část vpusti (dlouhý tvar)</b>						
500	322	715	160	49,9	4	<b>03217</b>
			200	49,9	4	<b>08565</b>
<b>Kalový koš (ZN)</b>			krátký tvar	4,7	52	<b>01616</b>
			dlouhý tvar	6,2	40	<b>01617</b>



Veškeré výkresy včetně detailů ložení ve formátu DWG a PDF naleznete v sekci **ke stažení** na webu společnosti [www.aco.cz](http://www.aco.cz).

Online infobox

9



### Systémové prvky průběžné linie

- 1 Vpust 2 dílná s odtokem DN/OD 160 nebo 200
- 2 KerbDrain prvek 0,5 m
- 3 KerbDrain prvek 1,0 m
- 4 Revizní díl
- 5 Kombinovaná čelní stěna

## Odvodňovací zešíkmené a snížené středové prvky pro příjezdové cesty a přechody

### Specifikace produktu

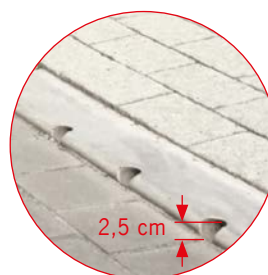
- zešíkmené prvky pravé a levé
- snížené středové díly s vtokovými otvory
- otvor Ø 25 mm pro drenážní asfalt
- středové díly vyvýšené o 25 mm nad povrchem vozovky

**25 mm  
nad povrchem**



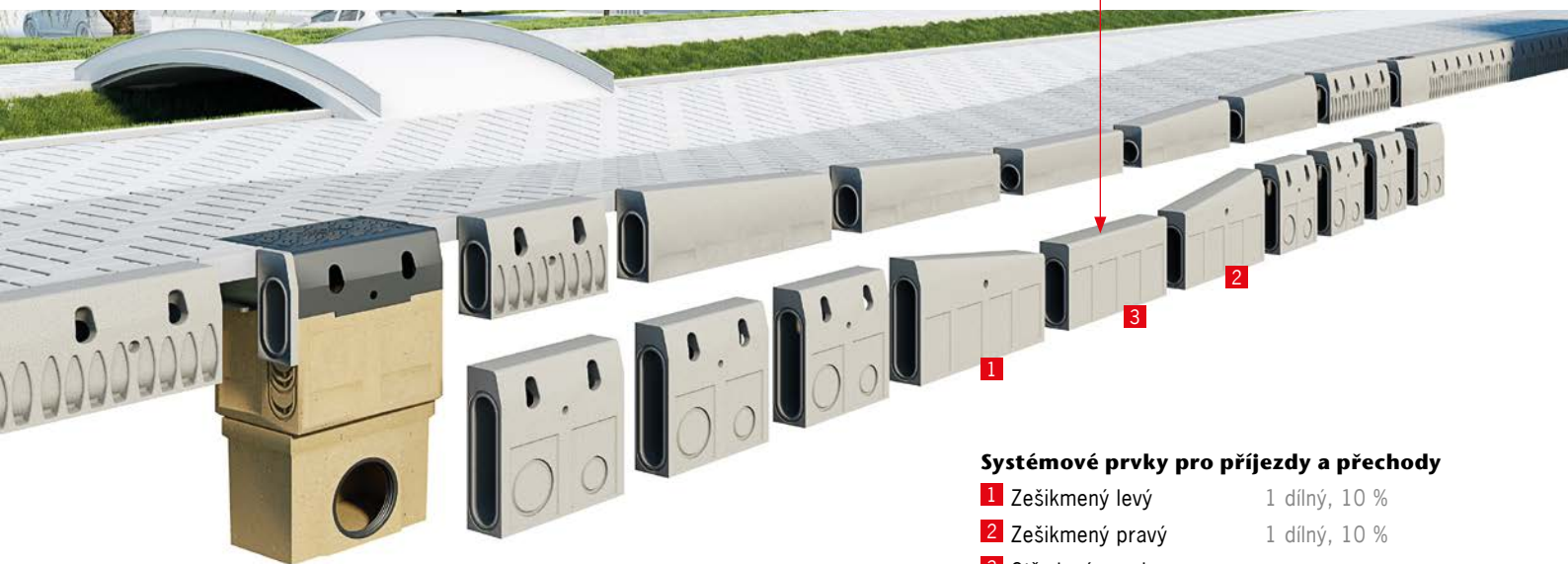
### Přehled zešíkmených a středových žlabů

Stavební délka [mm]	Rozměry Stavební šířka [mm]	Stavební výška začátek/konec [mm]	Typ	KS [kg]	PAL [ks]	Objednací číslo
<b>Zešíkmený, levý (1 dílný) – sklon prvku 10 %</b>						
915	150	480/375	KD 480 levý	63,5	7	<b>04931</b>
<b>Středový snížený prvek (bez   s vtok. otvory Ø 40 mm)</b>						
915	150	375	KD 480 střed	61,0	21	<b>04933</b>
			KD 480 střed. s otvory	59,5	21	<b>49830</b>
<b>Zešíkmený, pravý (1 dílný) – sklon prvku 10 %</b>						
915	150	480/375	KD 480 pravý	63,5	7	<b>04932</b>



- Varianta středového prvku s vtokovými otvory Ø 40 mm
- Možno doplnit vložkou proti zlození podpatku (obj. č. 04997)
- Vyvýšení 25 mm nad úroveň povrchu vozovky

### Zešíkmený prvek se spádem 10 % (1 dílný)



### Systémové prvky pro příjezdy a přechody

- 1** Zešíkmený levý 1 dílný, 10 %
- 2** Zešíkmený pravý 1 dílný, 10 %
- 3** Středový prvek

## Prvky pro autobusové zastávky

### Specifikace produktu



- zešíkmené prvky pravé a levé
- zvýšený středový díl s vtokovými otvory
- středové díly vyvýšené o 180 mm nad povrchem vozovky



### Přehled zešíkmených a středových žlabů

Stavební délka [mm]	Rozměry		Typ	KS [kg]	PAL [ks]	Objednávací číslo
	Stavební šířka [mm]	Stavební výška začátek/konec [mm]				
<b>Zešíkmený Busstop prvek, levý</b>						
1000	150	480/535	KD 480 levý BS	83,4	1	04965
<b>Středový Busstop prvek zvýšený s vtok. otvory</b>						
500	150	535	KD 480 střed BS	44,9	1	04964
<b>Zešíkmený Busstop prvek, pravý</b>						
1000	150	480/535	KD 480 pravý BS	83,4	1	04966

### Příslušenství

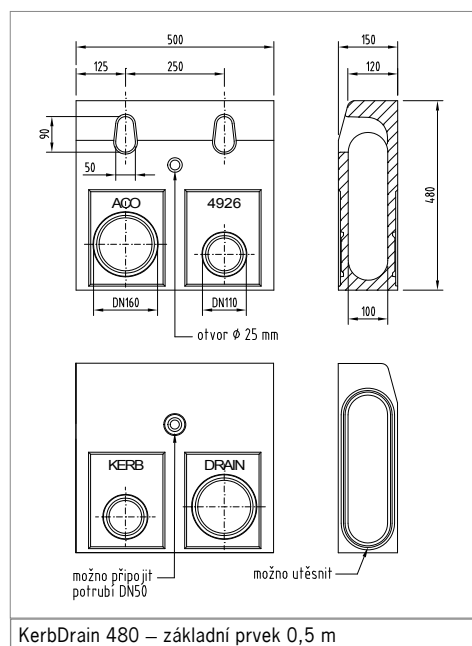
	Popis	Vhodné pro typ	KS [kg]	BAL [ks]	Objednávací číslo
	<b>Kombinovaná čelní stěna</b> <ul style="list-style-type: none"> <li>■ pro začátek a konec</li> <li>■ z polymerického betonu</li> <li>■ tloušťka 50 mm</li> </ul>	<ul style="list-style-type: none"> <li>■ KD 305</li> <li>■ KD 405</li> <li>■ KD 480</li> </ul>	7,2	1	04938
	<b>Čelní stěna s nátrubkem DN 160</b> <ul style="list-style-type: none"> <li>■ z polymerbetonu</li> <li>■ DN/OD 160</li> <li>■ tloušťka 50 mm</li> </ul>	<ul style="list-style-type: none"> <li>■ KD 480</li> </ul>	levý 6,2 pravý 6,2	1 1	04939 04940
	<b>Vložka proti zlomení podpatku</b> <ul style="list-style-type: none"> <li>■ Ø 38 mm</li> <li>■ nutné 4 ks do 1 střed. prvku s vtok otvory</li> <li>■ z nerezové oceli</li> <li>■ délka 50 mm</li> </ul>	<ul style="list-style-type: none"> <li>■ KD 305</li> <li>■ KD 405</li> <li>■ KD 480 střed. prvek s otvory</li> </ul>	0,1	1	04997



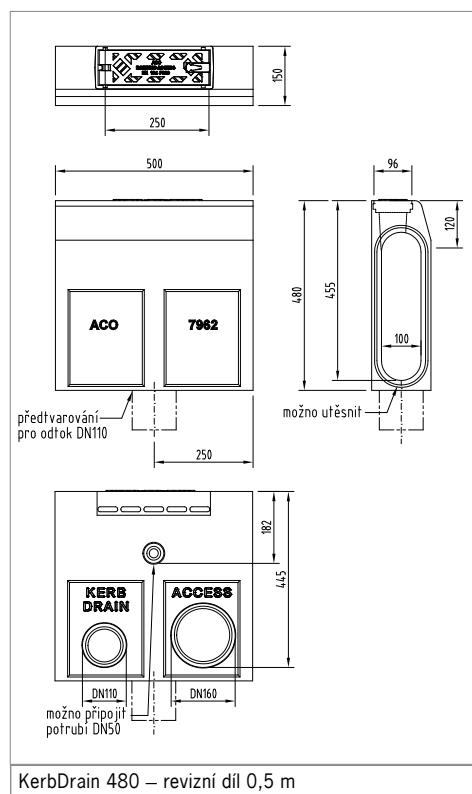
Veškeré výkresy včetně detailů ložení ve formátu DWG a PDF naleznete v sekci **ke stažení** na webu společnosti [www.aco.cz](http://www.aco.cz).

Online infobox

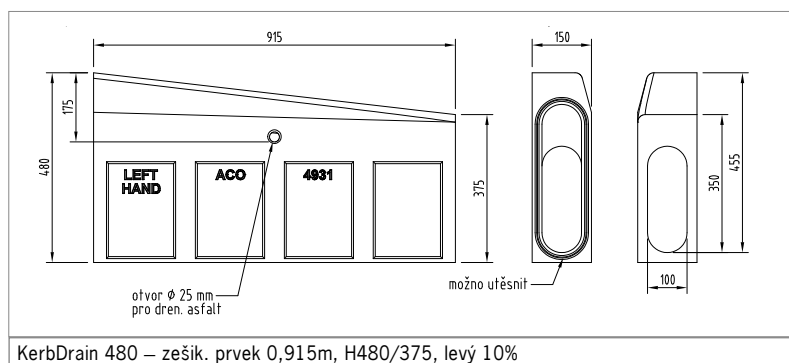
## Výkresová dokumentace



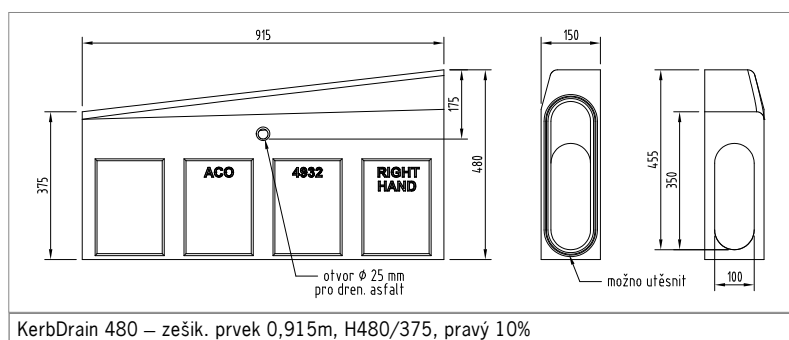
KerbDrain 480 – základní prvek 0,5 m



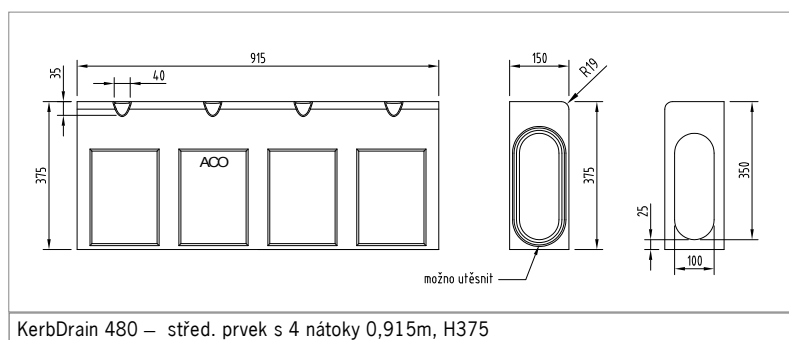
KerbDrain 480 – revizní díl 0,5 m



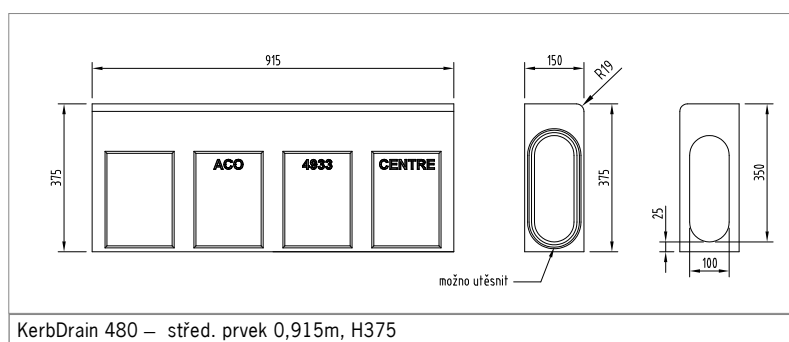
KerbDrain 480 – zešik. prvek 0,915m, H480/375, levý 10%



KerbDrain 480 – zešik. prvek 0,915m, H480/375, pravý 10%



KerbDrain 480 – střed. prvek s 4 nátoky 0,915m, H375



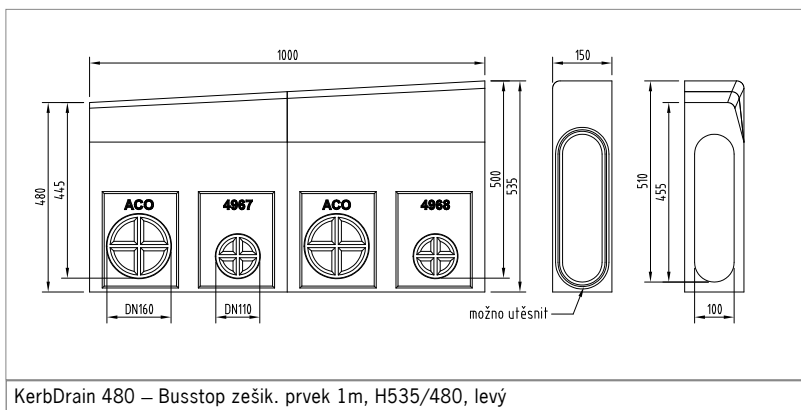
KerbDrain 480 – střed. prvek 0,915m, H375



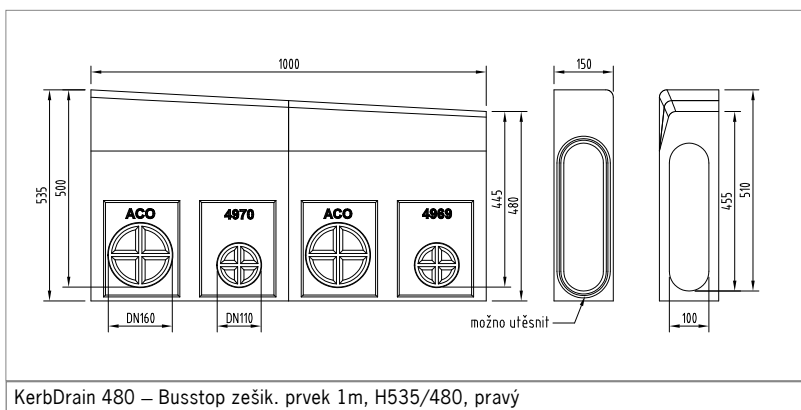
Veškeré výkresy včetně detailů ložení ve formátu DWG a PDF naleznete v sekci **ke stažení** na webu společnosti [www.aco.cz](http://www.aco.cz).

Online infobox

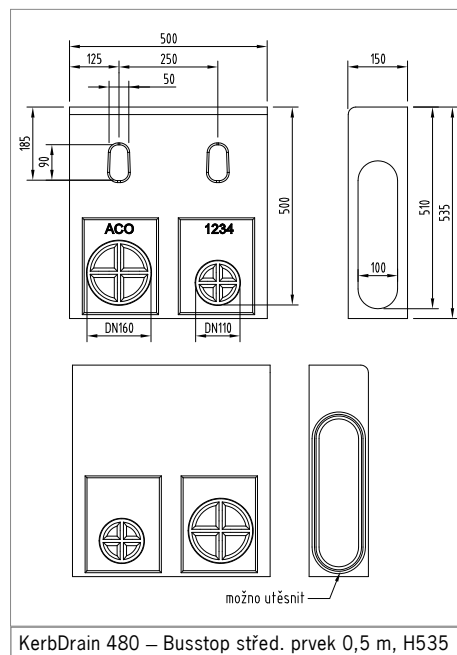




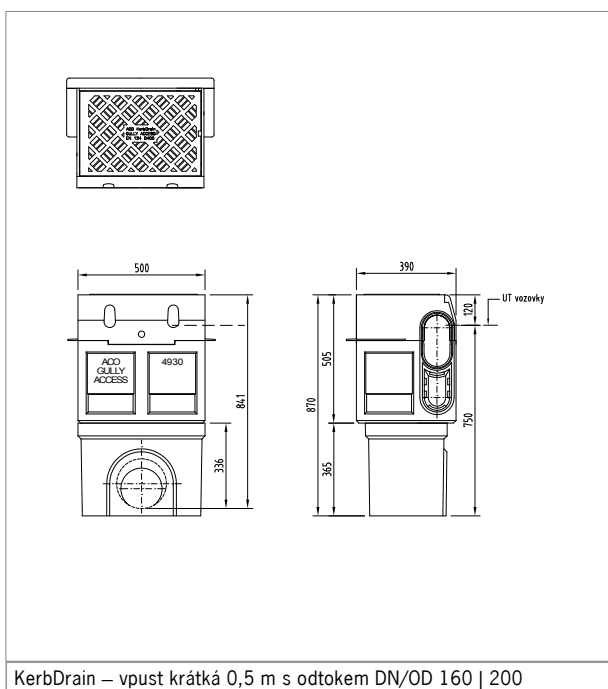
KerbDrain 480 – Busstop zešík. prvek 1m, H535/480, levý



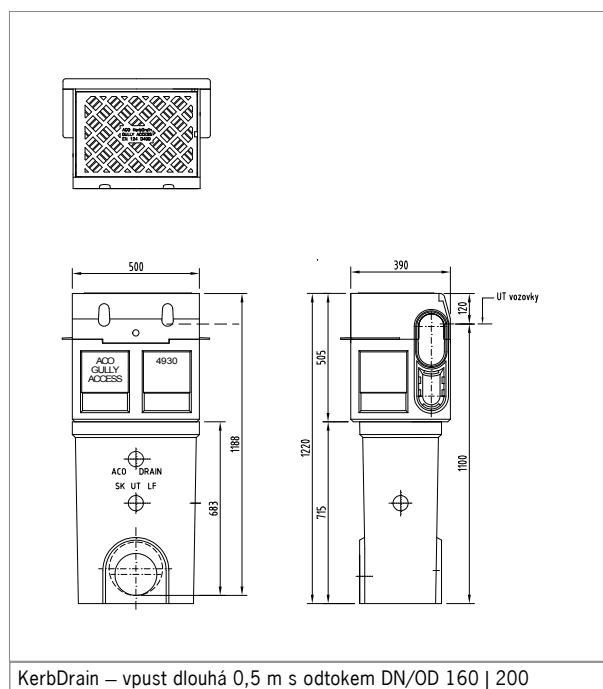
KerbDrain 480 – Busstop zešík. prvek 1m, H535/480, pravý



KerbDrain 480 – Busstop střed. prvek 0,5 m, H535



KerbDrain – vpust krátká 0,5 m s odtokem DN/OD 160 | 200



KerbDrain – vpust dlouhá 0,5 m s odtokem DN/OD 160 | 200